



**MUNICIPALITE
DE
CHESEAUX**

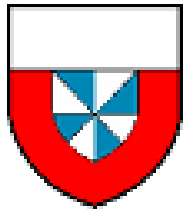
PREAVIS N° 05/2016b
AU CONSEIL COMMUNAL

BUDGET 2017

TABLE DES MATIERES

N° page

1	Préavis municipal N° 05/2016b	2	-	6
2	Charges et revenus par nature	7	-	10
3	Charges et revenus par direction	11		
4	Récapitulation	12		
5	Remarques générales	13		
6	Administration générale	14	-	16
7	Finances	17	-	18
8	Domaines et bâtiments	19	-	20
9	Travaux	21	-	24
10	Instruction publique et cultes	25	-	27
11	Police	28	-	30
12	Sécurité sociale	31		
13	Budget des amortissements obligatoires	32		
14	Plan d'investissements 2017 – 2021	33	-	34



Commune de Cheseaux-sur-Lausanne

Cheseaux, le 24 octobre 2016/CHF

AU CONSEIL COMMUNAL
DE ET A

1033 CHESEAUX-SUR-LAUSANNE

PREAVIS N° 05/2016b

BUDGET DE FONCTIONNEMENT 2017

Monsieur le Président, Mesdames, Messieurs,

En vertu des dispositions de la Loi sur les communes du 28 février 1956, modifiée par celles des 3 mai 2005 et 1^{er} juillet 2013, du règlement d'application du 14 décembre 1979 sur la comptabilité des communes et des articles 125 et suivants du règlement du Conseil communal, la Municipalité a l'honneur de soumettre à votre approbation le préavis n° 05/2016b relatif au budget de fonctionnement pour l'exercice 2017.

1. PREAMBULE ET RESULTAT PREVISIONNEL

Le budget **2017** est pratiquement à l'équilibre et présente un léger excédent de **revenus de CHF 4'000.00**.

Comme lors de l'élaboration du BU16, les montants dus au titre de la péréquation intercommunale, de la réforme policière et de la facture sociale ne sont pas repris directement des prévisions cantonales fondées sur le résultat 2015, mais sont calculés sur la base des recettes estimées au présent budget.

COMPARATIF DES RESULTATS					
	Budget 2017	Budget 2016	Var en % BU17/BU16	Comptes 2015	Var en % BU17/CO15
Total des charges	20'533'300	20'230'240	1.5%	22'616'030	-9.2%
Total des revenus	20'537'300	20'276'250	1.3%	22'691'681	-9.5%
Excédents	4'000	46'010		75'651	

2. CHARGES DE FONCTIONNEMENT

Charges	Budget 17	Budget 16	Différence BU17/BU16	%	Comptes 15
30 Autorités et personnel	4'003'350	3'931'050	72'300.00	1.84	3'720'893
31 Biens, services & marchandises	2'991'150	2'909'300	81'850.00	2.81	2'017'828
32 Intérêts passifs	325'000	423'000	-98'000.00	-23.17	343'207
33 Amortissements	2'028'600	2'313'300	-284'700.00	-12.31	1'816'926
35 Rbts, part. et subv. coll. publiques	9'224'200	8'958'000	266'200.00	2.97	9'199'208
36 Aides & subventions	1'438'700	1'190'990	247'710.00	20.80	971'804
38 Attribution fonds/ financ. spéciaux	25'000	20'000	5'000.00	25.00	4'083'480
39 Imputations internes	497'300	484'600	12'700.00	2.62	462'683
3 CHARGES	20'533'300	20'230'240	303'060	1.50	22'616'030

Par rapport au budget 2016, les charges sont en hausse de quelque CHF 303'060, soit 1,5%. Elles passent de CHF 20'230'240 à **CHF 20'533'300**.

Les charges avec mouvement de fonds (épurées) sont également en augmentation de 3,2%, passant de CHF 17'612'340 à CHF 18'182'400.

Cette hausse est, pour la majeure partie, due aux éléments péréquatifs en hausse (facture sociale) et à l'augmentation des aides et subventions.

Les principaux écarts des charges par nature sont représentés ci-contre (cf tableau des charges par nature pages 7 et 8).

3. REVENUS DE FONCTIONNEMENT

Revenus	Budget 17	Budget 16	Différence BU17/BU16	%	Comptes 15
40 Impôts	11'596'000	11'506'000	90'000.00	0.78	12'965'613
41 Patentes, concessions	201'500	201'500	0.00	0.00	191'630
42 Revenu du patrimoine	1'312'100	1'262'200	49'900.00	3.95	1'252'035
43 Taxes, émoluments, ventes	2'387'800	2'322'850	64'950.00	2.80	2'416'454
44 Parts à des recettes cantonales	732'000	702'000	30'000.00	4.27	842'179
45 Part/rembt. de collect. Publiques	3'713'900	3'685'200	28'700.00	0.78	4'107'921
46 Autres prestations et subventions	44'500	35'000	9'500.00	27.14	52'320
48 Prélèvements s/fonds spéciaux	52'200	76'900	-24'700.00	-32.12	400'847
49 Imputations internes	497'300	484'600	12'700.00	2.62	462'683
4 REVENUS	20'537'300	20'276'250	261'050	1.29	22'691'681

Les revenus se montent à **CHF 20'537'300** contre CHF 20'276'250 au budget 2016. L'écart est de CHF 261'050, soit +1,3%.

A l'instar des charges épurées, les revenus épurés sont également en augmentation et passent de CHF 19'714'750 à CHF 19'987'800, soit +1,3% également.

Cette augmentation est essentiellement due à l'estimation de l'augmentation des recettes fiscales non conjoncturelles, aux éléments de la péréquation intercommunale, ainsi qu'aux rendements des bâtiments (écoles et accueil de jour).

Les principaux écarts des revenus par nature sont représentés dans le tableau ci-contre (cf tableau des charges par nature pages 9 et 10).

Les recettes fiscales

Désignations	BU 2017	BU 2016	Ecart %
Impôt sur le revenu	8'300'000	8'300'000	0.0
Impôt sur la fortune	800'000	750'000	6.7
Impôt à la source	250'000	250'000	0.0
Impôt spécial des étrangers	30'000	30'000	0.0
Impôt sur bénéfice net "PM"	700'000	700'000	0.0
Impôt sur le capital "PM"	450'000	450'000	0.0
Impôt compl. sur les immeubles "PM"	30'000	30'000	0.0
Impôt foncier	750'000	750'000	0.0
Impôts récupérés après défalctions	20'000	20'000	0.0
Défalctions, et impôts et taxes	-200'000	-200'000	0.0
Recettes fiscales selon le taux	11'130'000	11'080'000	0.5
Taux	74.50	74.50	
Point d'impôt	149'396	148'725	
Nombre d'habitants	4315	4390	
Impôt en points/habitant	34.62	33.88	

Désignations	BU 2017	BU 2016	Ecart %
Droits de mutation	200'000	180'000	11.1
Impôts sur les successions et donations	50'000	30'000	66.7
Impôt sur les chiens	16'000	16'000	0.0
Patentes boissons et tabacs	1'500	1'500	0.0
Intérêts et majorations	60'000	60'000	0.0
Part impôt s/gains immobiliers	150'000	150'000	0.0
Impôts des travailleurs frontaliers	580'000	550'000	5.5
Divers (autres)	15'000	15'000	0.0
Total recettes fiscales hors taux	1'072'500	1'002'500	7.0

Comme les années précédentes, l'estimation des recettes fiscales tant des personnes physiques que des personnes morales est basée sur les prévisions de l'administration cantonale des impôts (ACI). Vous trouverez le budget détaillé des recettes fiscales page 17).

AUTOFINANCEMENT

	BU 2017	BU 2016	CO 2015
RESULTAT PREVISIONNEL	4'000	46'010	75'651
+ charges sans influence sur les liquidités			
33 Amortissements (sans 3301)	1'828'600	2'113'300	1'706'300
38 Attrib. aux fonds et financ. spéciaux	25'000	20'000	4'083'480
39 Imputations internes	497'300	484'600	462'683
- revenus sans influence sur les liquidités			
48 Prélèvements s/fonds spéciaux	-52'200	-76'900	-400'847
49 Imputations internes	-497'300	-484'600	-462'683
AUTOFINANCEMENT	1'805'400	2'102'410	5'464'584

Le budget 2017, à l'instar de celui de 2016, présente un léger excédent de recettes.

La marge d'autofinancement, également positive, atteint **CHF 1'805'400**. Néanmoins elle permettrait de couvrir en totalité les dépenses d'investissements budgétisées pour cette année.

4. DEPENSES D'INVESTISSEMENTS

Investissements	Dépenses	Budget 2017	
		Recettes	DIN
Patrimoine financier	0	0	0
Patrimoine administratif	1'630'000		1'630'000
Autres dépenses à amortir	-	-	-
INVESTISSEMENTS NETS	1'630'000	0	1'630'000

Le montant net des dépenses d'investissements 2017 se monte à **CHF 1'630'000**, car plusieurs objets ont dû être reporté dans le temps.

Les conséquences de la Loi sur l'Aménagement du Territoire (LAT), dont le Grand Conseil n'a pas encore adopté la 4^e adaptation du plan directeur cantonal, sont à ce jour difficilement maîtrisable.

Vous trouverez le tableau détaillé afférent en pages **33** et **34**, de même qu'un tableau des amortissements obligatoires en page **32** de ce fascicule.

5. CONCLUSIONS

La Municipalité fait un maximum pour maîtriser les dépenses et les recettes de fonctionnement sur lesquelles elle a une influence directe, mais force est de constater que les différents reports de charges des collectivités publiques de droit supérieur sur les communes sont de très grandes sources de difficultés en matière de prévision.

Dans cette période de stagnation de la population, la Municipalité poursuit son intention de stabiliser le Cheseaux d'aujourd'hui et préparer celui de demain en agissant sur trois axes :

- Adapter les ressources administratives et moderniser les processus de travail par un recours accru aux applications informatiques.
- Entretien notre patrimoine administratif.
- Poursuivre la planification du futur de notre Commune, aussi bien sur le plan territorial que celui du développement durable.

Dans ce contexte, marqué également par le tassement des recettes fiscales des personnes physiques et les incertitudes du futur impact de la révision de l'imposition des entreprises (RIE III), la Municipalité vous propose un budget 2017 présentant un léger excédent de revenus, reflétant ainsi la volonté de maintenir des finances saines tout en permettant à la Commune d'assumer les obligations qui lui incombent.

Dès lors, la Municipalité vous prie, Monsieur le Président, Mesdames, Messieurs, de bien vouloir prendre la décision suivante :

LE CONSEIL COMMUNAL DE CHESEaux-SUR-LAUSANNE DANS SA SEANCE DU 13 DECEMBRE 2016

Vu le préavis no 05/2016b du 24 octobre 2016

Vu le rapport de la Commission des finances

Considérant que cet objet a été porté à l'ordre du jour

DECIDE

d'adopter le budget de fonctionnement pour l'année 2017 qui se présente comme suit :

Revenus	CHF	20'537'300.00
Dépenses	<u>CHF</u>	<u>20'533'300.00</u>
Excédent de revenus	<u>CHF</u>	<u>4'000.00</u>

Ainsi délibéré par la Municipalité dans sa séance du 24 octobre 2016 pour être soumis à l'approbation du Conseil communal.

Au nom de la Municipalité :

Le Syndic :

Louis Savary

Le Secrétaire :

Patrick Kurzen

Budget 2017

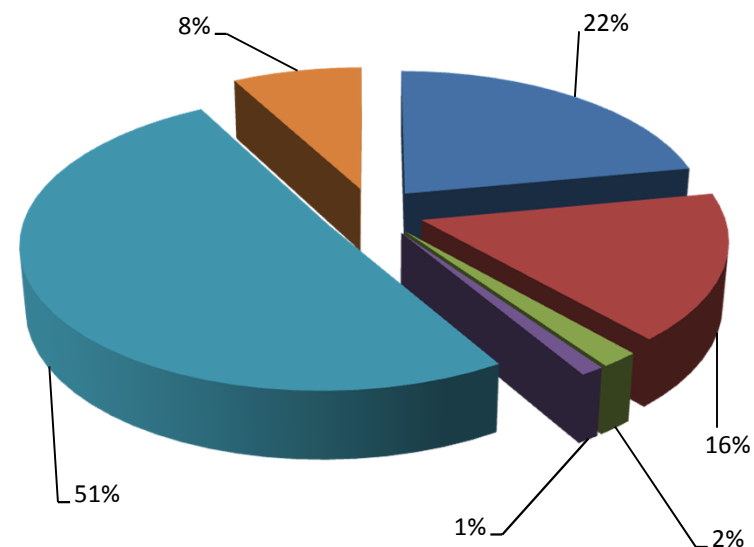
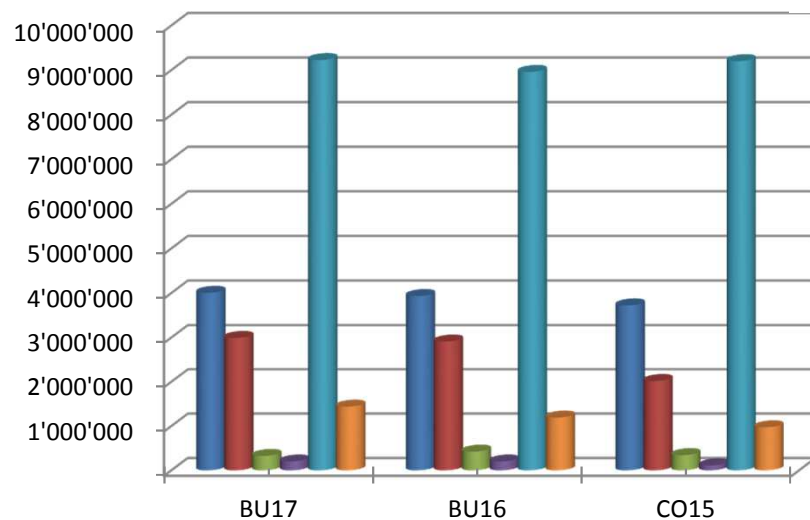
		Budget 2017	Budget 2016	Comptes 2015
3	CHARGES	20'533'300	20'230'240	22'616'029.96
30	AUTORITES ET PERSONNEL	4'003'350	3'931'050	3'720'893.30
300	AUTORITES ET COMMISSIONS	323'100	260'800	244'796.40
301	PERSONNEL ADMINISTRATIF & D'EXPLOITATION	2'782'500	2'795'800	2'646'163.45
302	PERSONNEL ENSEIGNANT REMPLACANT	14'400		
303	ASSURANCES SOCIALES	262'150	257'800	237'111.80
304	CAISSE DE PENSIONS ET DE PREVOYANCE	428'900	428'100	415'518.55
305	ASSURANCES ACCIDENTS ET MALADIE	131'700	127'400	144'116.95
306	INDEMNISATION ET REMBOURSEMENT DE FRAIS	24'400	25'900	20'023.35
308	PERSONNEL INTERIMAIRE	11'400	11'400	9'331.20
309	AUTRES CHARGES DES AUTORITES ET DU PERS.	24'800	23'850	3'831.60
31	BIENS, SERVICES, MARCHANDISES	2'991'150	2'909'300	2'017'828.01
310	IMPRIMES ET FOURNITURES DE BUREAU	49'400	47'400	30'559.25
311	ACHATS MOB., MAT., MACHINES, VEHICULES	144'100	83'500	40'893.85
312	ACHATS D'EAU, D'ENERGIE, DE COMBUSTIBLE	416'800	442'800	352'456.48
313	AUTRES FOURNITURES ET MARCHANDISES	76'700	75'500	64'036.20
314	ENTR. IMMEUBLES, ROUTES ET TERRITOIRE	844'100	755'000	561'541.96
315	ENTR. OBJETS MOBILIERS & D'INST. TECHN.	110'100	111'600	78'367.97
316	LOYERS, FERMAGES ET REDEV. D'UTILISATION	98'500	56'500	33'222.35
317	RECEPTIONS ET MANIFESTATIONS	87'500	109'500	61'910.30
318	HONORAIRES ET PRESTATIONS DE SERVICES	1'108'650	1'172'200	752'623.82
319	IMPOTS, TAXES, COTISATIONS, FRAIS DIVERS	55'300	55'300	42'215.83
32	INTERETS PASSIFS	325'000	423'000	343'207.03
321	INTERETS DES DETTES A COURT TERME	20'000	30'000	9'570.55
322	INTERETS DES DETTES A MOYEN & LONG TERME	280'000	368'000	317'663.25
329	AUTRES INTERETS	25'000	25'000	15'973.23
33	AMORTISSEMENTS	2'028'600	2'313'300	1'816'926.19
330	AMORTISSEMENTS DU PATRIMOINE FINANCIER	200'000	200'000	110'626.19
331	AMORT. OBLIGATOIRES DU PATR. ADMINISTR.	1'819'300	2'104'000	1'697'000.00
332	AUTRES AMORT.DU PATRIMOINE ADMINISTRATIF	9'300	9'300	9'300.00

Cheseaux-sur-Lausanne Budget 2017

PAR NATURE

		Budget 2017	Budget 2016	Comptes 2015
35	RBSTS, PARTIC., SUBV. AUX COLL. PUBL.	9'224'200	8'958'000	9'199'208.29
351	CANTON	3'564'000	3'382'100	3'536'676.80
352	COMMUNES ET ASSOCIATIONS DE COMMUNES	5'660'200	5'575'900	5'662'531.49
36	AIDES ET SUBVENTIONS	1'438'700	1'190'990	971'803.55
365	AIDES, SUBV. A DES INSTITUTIONS PRIVEES	1'314'700	1'066'690	870'999.05
366	AIDES INDIVIDUELLES	124'000	124'300	100'804.50
38	ATTRIB. AUX FONDS ET FINANC. SPECIAUX	25'000	20'000	4'083'480.31
380	ATTRIB. FONDS DE RESERVE & DE RENOUVELL.	25'000	20'000	3'920'118.00
381	ATTRIBUTIONS AUX FINANCEMENTS SPECIAUX			163'362.31
39	IMPUTATIONS INTERNES	497'300	484'600	462'683.28
390	IMPUTATIONS INTERNES	497'300	484'600	462'683.28

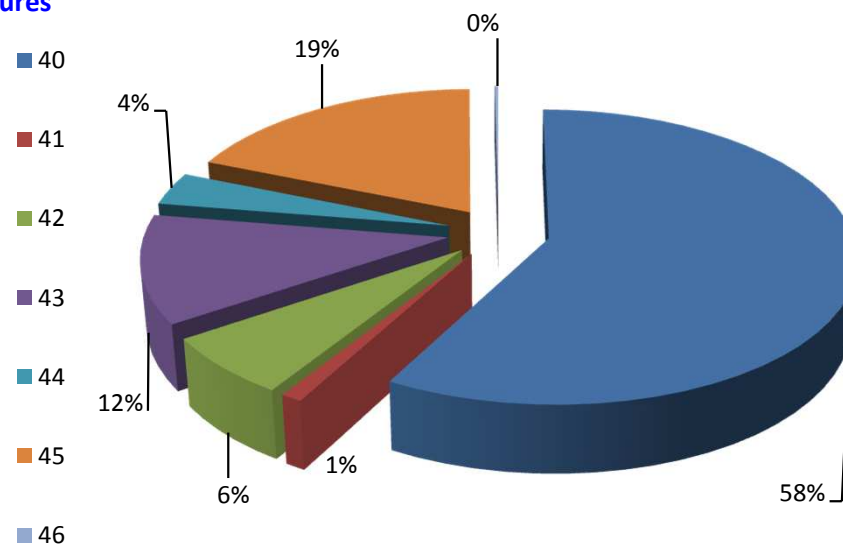
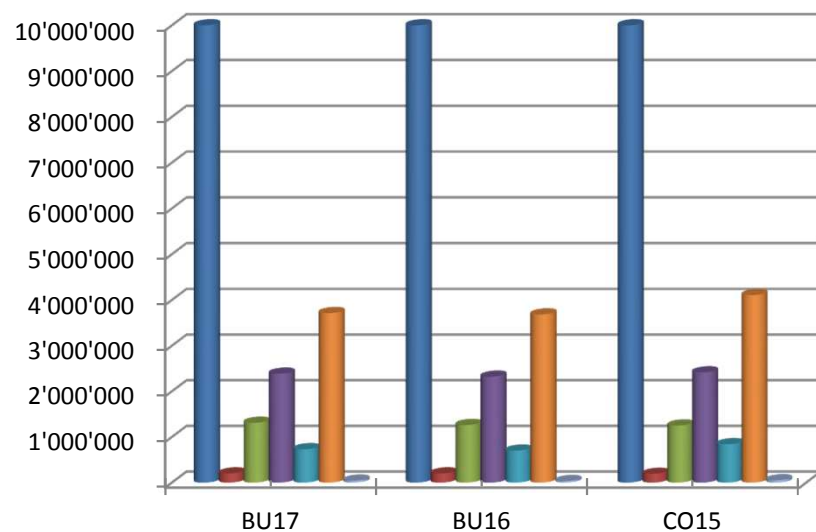
Charges épurées



		Budget 2017	Budget 2016	Comptes 2015
4	REVENUS	20'537'300	20'276'250	22'691'681.36
40	IMPOTS	11'596'000	11'506'000	12'965'612.82
400	IMPOTS REVENU, FORTUNE & PERSONNEL	9'380'000	9'330'000	10'247'378.63
401	IMPOTS BENEFICE NET & CAPITAL "PM"	1'180'000	1'180'000	1'390'102.07
402	IMPOTS FONCIER	750'000	750'000	733'987.00
404	DROITS DE MUTATION	200'000	180'000	459'236.85
405	IMPOTS SUR LES SUCCESSIONS ET DONATIONS	50'000	30'000	65'354.50
406	IMPOTS, TAXES SUR POSSESSION ET DEPENSE	16'000	16'000	15'150.00
409	IMPOTS RECUPERES APRES DEFALCATION	20'000	20'000	54'403.77
41	PATENTES ET CONCESSIONS	201'500	201'500	191'629.75
410	PATENTES	1'500	1'500	2'076.40
411	CONCESSIONS	200'000	200'000	189'553.35
42	REVENUS DU PATRIMOINE	1'312'100	1'262'200	1'252'034.80
422	REVENUS DES CAPITAUX (patr.financier)	64'000	62'000	81'689.00
423	REVENUS DES IMMEUBLES (patr.financier)	5'000	5'000	4'764.00
424	GAINS COMPT.SUR PLACEM. (patr.financier)			
425	REVENUS DES PRETS ET PARTICIPATIONS	25'000	20'000	25'347.00
427	REVENUS DES IMMEUBLES	1'218'100	1'175'200	1'140'234.80
43	TAXES, EMOLUMENTS, PRODUITS DES VENTES	2'387'800	2'322'850	2'416'453.86
430	TAXES LEGALES DE REMPLACEMENT			16'250.00
431	EMOLUMENTS	63'500	68'500	65'161.00
434	TAXES DE RACCORDEMENT ET D'UTILISATION	1'407'400	1'344'700	1'318'764.25
435	VENTES ET PRESTATIONS DE SERVICE	110'800	126'600	135'619.70
436	REMBOURSEMENTS DE TIERS	791'400	768'350	788'239.03
437	AMENDES	12'000	12'000	37'470.00
439	AUTRES RECETTES	2'700	2'700	54'949.88

		Budget 2017	Budget 2016	Comptes 2015
44	PART A DES RECETTES CANTONALES	732'000	702'000	842'178.95
441	PART A DES RECETTES CANTONALES	732'000	702'000	842'178.95
45	PART., REMBOURS. DE COLLECTIV. PUBLIQUES	3'713'900	3'685'200	4'107'920.60
451	PARTICIPATIONS, REMBOURSEMENTS DU CANTON		1'000	4'678.60
452	PART.,REMBST DE COMM. & ASS. DE COMMUNES	3'713'900	3'684'200	4'103'242.00
46	AUTRES PRESTATIONS ET SUBVENTIONS	44'500	35'000	52'320.00
465	PARTICIPATIONS ET SUBVENTIONS DE TIERS	44'500	35'000	52'320.00
48	PRELEV.SUR FONDS & FINANCEMENTS SPECIAUX	52'200	76'900	400'847.30
480	PRELEV. FONDS RESERVE ET RENOUVELLEMENT			
481	PRELEV. SUR FINANCEMENTS SPECIAUX	52'200	76'900	400'847.30
49	IMPUTATIONS INTERNES	497'300	484'600	462'683.28
490	IMPUTATIONS INTERNES	497'300	484'600	462'683.28

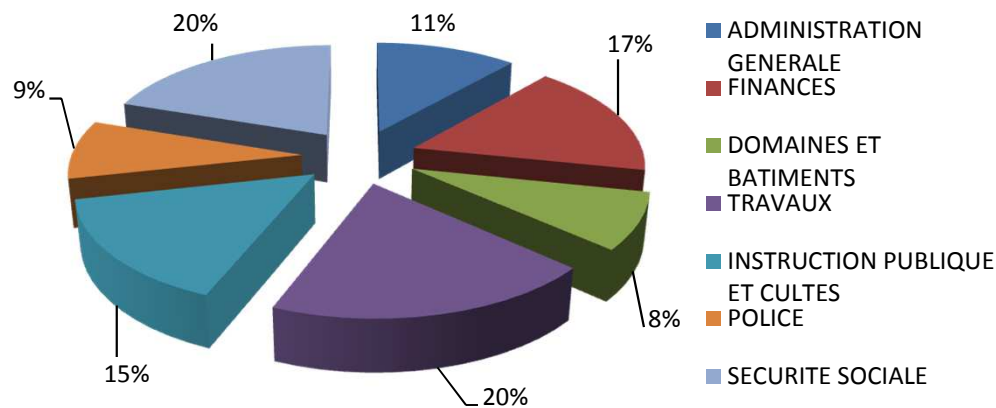
Produits épurés



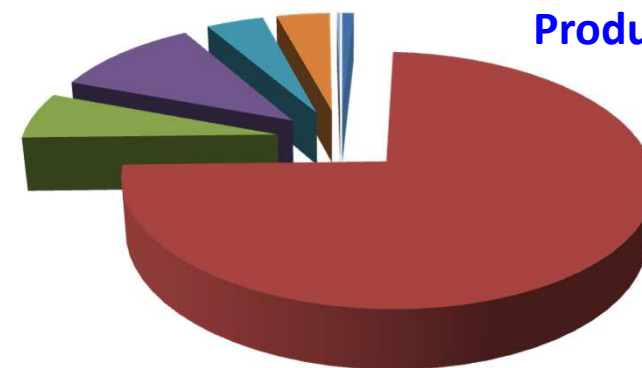
	Budget 2017		Budget 2016		Comptes 2015	
	Charges	Revenus	Charges	Revenus	Charges	Revenus
1 ADMINISTRATION GENERALE	2'363'000	179'800	2'217'990	168'600	1'731'290.25	168'857.07
10 AUTORITES	485'400	8'000	407'800	8'000	353'650.35	8'095.90
11 ADMINISTRATION	786'800	103'800	762'000	91'800	578'823.05	87'725.12
15 AFFAIRES CULTURELLES ET DE LOISIRS	208'300	28'000	232'290	28'000	178'426.15	28'591.05
17 SPORTS	262'500	15'000	241'000	15'000	189'424.25	15'000.00
18 TRANSPORTS PUBLICS	490'500	25'000	482'400	25'800	388'121.55	24'795.00
19 SERVICE D'INFORMATIQUE	129'500		92'500		42'844.90	4'650.00
2 FINANCES	3'439'000	15'140'000	3'497'200	14'984'400	7'517'690.94	17'120'285.85
21 IMPOTS	355'000	12'402'500	355'000	12'282'500	219'986.65	13'895'160.47
22 SERVICE FINANCIER	3'084'000	2'737'500	3'142'200	2'701'900	7'297'704.29	3'225'125.38
3 DOMAINES ET BATIMENTS	1'689'450	1'259'500	1'747'900	1'228'300	1'595'811.00	1'234'580.85
31 TERRAINS	10'000	5'000	10'000	5'000		4'764.00
32 FORETS	69'600		180'800	28'500	144'120.20	43'308.10
35 BATIMENTS	1'609'850	1'254'500	1'557'100	1'194'800	1'451'690.80	1'186'508.75
4 TRAVAUX	4'023'500	2'231'600	4'190'750	2'197'300	3'399'928.86	2'029'801.19
41 SERVICE TECHNIQUE	297'200	125'500	341'500	130'500	303'385.25	136'320.00
42 SERVICE DE L'URBANISME	268'800		348'300		130'469.54	
43 ROUTES	1'379'900	230'000	1'447'950	230'000	1'195'783.77	226'968.75
44 PARCS, PROMENADES ET CIMETIERES	57'000		64'500		59'683.80	
45 ORDURES MENAGERES ET DECHETS	1'041'000	906'500	1'024'400	882'700	857'465.84	819'549.38
46 RESEAUX D'EGOUTS ET D'EPURATION	969'600	969'600	954'100	954'100	846'963.06	846'963.06
47 COURS D'EAU, BERGES, RIVES	10'000		10'000		6'177.60	
5 INSTRUCTION PUBLIQUE ET CULTES	3'176'650	869'700	3'095'850	827'500	2'901'624.76	830'085.90
50 ADMINISTRATION DES ECOLES	104'950	56'100	66'500	35'000	64'671.75	40'530.00
51 ENSEIGNEMENT PRIMAIRE	1'671'700	251'500	1'603'100	240'500	1'467'180.95	231'267.40
52 ENSEIGNEMENT SECONDAIRE	1'315'600	554'100	1'360'850	552'000	1'278'312.71	558'288.50
56 SERVICE MEDICAL ET DENTAIRE	8'000	8'000				
58 TEMPLES ET CULTES	76'400		65'400		91'459.35	
6 POLICE	1'767'800	809'100	1'836'550	823'750	1'796'244.10	1'259'314.95
61 CORPS DE POLICE	660'100	20'700	654'500	20'700	661'211.40	59'032.65
62 CONTROLE DES HABITANTS	155'300	45'000	217'500	45'000	174'605.75	37'835.00
64 SERVICE DES INHUMATIONS, POMPES FUNEBRES	8'200	5'000	8'200	5'000	11'735.75	11'250.00
65 SDIS - SERV. DEFENSE INCENDIE & SECOURS	90'300		86'000		76'432.00	13'312.00
66 PROTECTION CIVILE	115'500		117'300		146'169.70	411'795.80
67 ABATTOIRS	738'400	738'400	753'050	753'050	726'089.50	726'089.50
7 SECURITE SOCIALE	4'073'900	47'600	3'644'000	46'400	3'673'440.05	48'755.55
71 SERVICE SOCIAL, COMMUNAL & INTERCOMMUNAL	929'500	47'600	678'300	46'400	556'759.90	48'755.55
72 PREVOYANCE SOCIALE	2'716'400		2'548'600		2'774'292.00	
73 SANTE PUBLIQUE	428'000		417'100		342'388.15	

	Budget 2017		Budget 2016		Comptes 2015	
	Charges	Revenus	Charges	Revenus	Charges	Revenus
1 ADMINISTRATION GENERALE	2'363'000	179'800	2'217'990	168'600	1'731'290.25	168'857.07
2 FINANCES	3'439'000	15'140'000	3'497'200	14'984'400	7'517'690.94	17'120'285.85
3 DOMAINES ET BATIMENTS	1'689'450	1'259'500	1'747'900	1'228'300	1'595'811.00	1'234'580.85
4 TRAVAUX	4'023'500	2'231'600	4'190'750	2'197'300	3'399'928.86	2'029'801.19
5 INSTRUCTION PUBLIQUE ET CULTES	3'176'650	869'700	3'095'850	827'500	2'901'624.76	830'085.90
6 POLICE	1'767'800	809'100	1'836'550	823'750	1'796'244.10	1'259'314.95
7 SECURITE SOCIALE	4'073'900	47'600	3'644'000	46'400	3'673'440.05	48'755.55
SOUS-TOTAUX	20'533'300	20'537'300	20'230'240	20'276'250	22'616'029.96	22'691'681.36
EXCEDENT DE REVENUS / CHARGES	4'000		46'010		75'651.40	
TOTAUX	20'537'300	20'537'300	20'276'250	20'276'250	22'691'681.36	22'691'681.36

Charges



Produits



Budget de fonctionnement 2017

soumis à l'approbation du Conseil communal du 13 décembre 2016

Remarques générales pour tous les dicastères

La population effective de notre commune arrêtée au 1er janvier 2016 est de 4297 habitants.

Pour le budget, la Municipalité s'est basée sur une estimation de la population au 1er janvier 2017, arrêtée à 4315 habitants.

Les montants *italiques* figurant dans les remarques en pages suivantes, correspondent à la justification de l'écart entre le BU17 et le BU16. Les autres sont les montants réels des comptes concernés au BU17.

Traitements :

Conformément à l'article 38 du statut du personnel communal, les traitements n'ont pas été indexés à l'indice des prix à la consommation du 30 septembre 2016 (101.6), celui-ci étant inférieur à celui appliqué à ce jour.

Les traitements 2016 restent donc fixés selon l'indice au 30 septembre 2008 (104.0).

La marge d'autofinancement du budget 2017 se monte à CHF 1'805'400.00 contre 2'102'410.00 au BU16.

Péréquation intercommunale, facture sociale et réforme policière

Les prévisions cantonales en la matière présentent un montant net de la péréquation, directe, indirecte et police, en faveur de l'Etat de près de CHF 4'549'800, basé sur les résultats 2015. La Municipalité a préféré faire des prévisions réalistes en corrélation avec les prévisions des recettes du présent budget et a enregistré le montant y relatif de CHF 3'256'400.

Amortissements et Investissements

Des tableaux représentatifs, tant des amortissements du patrimoine administratif (nature 331+332) que des investissements ouverts, sont inclus au présent fascicule (pages n° 32).

Comptes

1 ADMINISTRATION GENERALE

	3001		
	3030	1 syndic à 50% et	
102	3040	4 municipaux à 35%	338'300.00
	3050		
	3809		5'000.00
102	3170	Frais de réception et de manifestation	-10'000.00
		- 30e anniversaire du jumelage (2016).	-30'000.00
		- Accueil d'une classe de neige d'Aubignan (jumelage).	16'600.00
		- 7 nonagénaires (4 en plus).	2'400.00
		- Ajustement journée surprise (personnel)	1'000.00
	3011	1 secrétaire municipal, 1 boursier	
111	3030	1 employée d'administration à 100% (adjointe du secrétaire et du boursier)	
	3040	1 renfort administratif polyvalent à 100%	
	3050	1 apprenti(e) de commerce depuis août 2016	
111	3101	Imprimés et fournitures de bureau	2'000.00
		- Ajustement	2'000.00
111	3111	Achats de mobilier, machines, équipement de bureau	25'600.00
		- Standard	5'000.00
		- Complément mobilier boursier (report BU16)	5'000.00
		- 6 étagères archives	10'000.00
		- Leasing photocopieur	3'600.00
		- Ouvre-lettres électrique (scrutins)	2'000.00
111	3151	Entretien de mobilier, machines, équipement de bureau	-5'000.00
		- Diminution des coûts copies du photocopieur	-5'000.00

Cheseaux-sur-Lausanne Budget 2017

		Budget 2017		Budget 2016		Comptes 2015	
		Charges	Revenus	Charges	Revenus	Charges	Revenus
1	ADMINISTRATION GENERALE	2'363'000	179'800	2'217'990	168'600	1'731'290.25	168'857.07
10	AUTORITES	485'400	8'000	407'800	8'000	353'650.35	8'095.90
101	CONSEIL COMMUNAL	33'100		32'800		19'006.25	
101.3001	Traitements	8'500		8'500		9'750.00	
101.3003	Jetons de présence	23'500		23'000		8'430.00	
101.3030	AVS, chômage	800		1'000		809.65	
101.3050	LAA, & perte de gains maladie	300		300		16.60	
102	* MUNICIPALITE	452'300	8'000	375'000	8'000	334'644.10	8'095.90
102.3001	Rétributions des autorités	282'100		220'300		220'200.00	
102.3003	Jetons de présence	8'000		8'000		6'416.40	
102.3030	AVS, chômage	21'600		17'000		17'070.55	
102.3040	Caisse de pensions et de prévoyance	26'000		12'000		12'675.30	
102.3050	LAA, & perte de gains maladie	8'600		6'700		3'242.85	
102.3063	Frais de représentation	11'000		11'000		11'025.10	
102.3170	* Frais de réceptions et de manifestations	70'000		80'000		43'895.90	
102.3809	Attrib.à autres fds réserve et renouv.	25'000		20'000		20'118.00	
102.4359	Ventes et prestations diverses						650.00
102.4361	Remboursements de tiers, d'assurances		8'000		8'000		7'445.90
11	ADMINISTRATION	786'800	103'800	762'000	91'800	578'823.05	87'725.12
111	* ADMINISTRATION COMMUNALE	786'800	103'800	762'000	91'800	578'823.05	87'725.12
111.3011	Traitements du personnel	444'500		442'300		351'595.15	
111.3030	AVS/AI/APG, CGAF, chômage	38'300		38'300		30'276.20	
111.3040	Caisse de pensions et de prévoyance	67'500		69'400		55'562.40	
111.3050	LAA, & perte de gains maladie	13'400		13'400		16'246.85	
111.3061	Frais pour usage de véhicules privés	500		500		435.50	
111.3091	Frais pour la formation professionnelle	12'900		12'000		1'174.00	
111.3101	* Imprimés et fournitures de bureau	17'000		15'000		10'514.65	
111.3102	Livres, journaux, doc. & frais annonces	8'000		8'000		4'716.10	
111.3111	* Achats de mob., machines, équip.bureau	25'600		15'000		1'896.15	
111.3151	* Entr. de mobilier,mach.,équip.de bureau	5'000		10'000		11'274.05	

111	3182	Frais de téléphones ,radio, TV, télécommunications	<i>1'000.00</i>
		- Ajustement	<i>1'000.00</i>
111	3185	Honoraires et frais d'expertises	90'000.00
		- Honoraires contrôles de la fiduciaire	<i>20'000.00</i>
		- Diverses autres expertises	<i>10'000.00</i>
		- Concept de communication (report BU16)	<i>20'000.00</i>
		- Concept d'archivage (suite)	<i>20'000.00</i>
		- Soutien pour la révision du statut du personnel	<i>20'000.00</i>
111	4221	Int. et frais contentieux	<i>2'000.00</i>
		- Intérêts et frais sur contentieux	<i>2'000.00</i>
111	4901	Imp.internes, frais de personnel	<i>10'000.00</i>
451	3901		
		- Imputation des frais de personnel liés à la gestion des taxes	<i>10'000.00</i>
151	3170	Réceptions et manifestations	<i>-12'000.00</i>
		- Participation sortie des personnes de l'âge d'or (2016)	<i>-10'000.00</i>
		- Flores (2016)	<i>-6'000.00</i>
		- 10e anniversaire du collège de MdB	<i>4'000.00</i>
151	3652	Aides pour les écoles de musique - selon la loi sur les écoles de musique (LEM) entrée en vigueur au 1er août 2012	<i>-11'390.00</i>
		- Contribution à la Fondation pour l'Enseignement de la Musique (FEM), CHF 9.50 par habitant (en 2016 8.50).	<i>3'610.00</i>
		- Suppression de l'imputation du financement des locaux car facturée à la Chamberonne (351.4271)	<i>-15'000.00</i>
151	3653	Aides pour culture, loisirs	<i>-</i>
		- Jubilé 50e anniversaire des Concerts de Cheseaux (2016)	<i>-10'000.00</i>
		- Jubilé 40e anniversaire de la Fanfare	<i>5'000.00</i>
		- Garantie de déficit Concerts de Cheseaux	<i>5'000.00</i>

Cheseaux-sur-Lausanne Budget 2017

		Budget 2017		Budget 2016		Comptes 2015	
		Charges	Revenus	Charges	Revenus	Charges	Revenus
111	ADMINISTRATION COMMUNALE (suite)						
111.3181	Frais de port et de CCP	16'000		16'000		12'567.20	
111.3182	* Frais de téléphones,radio,TV,télécomm.	8'000		7'000		8'695.60	
111.3184	Frais de contentieux et de poursuites	5'000		5'000		2'831.95	
111.3185	* Honoraires et frais d'expertises	90'000		75'000		37'282.95	
111.3186	Primes d'assurances de tiers, choses, RC	20'000		20'000		21'020.10	
111.3193	Cotis. à des institutions de droit privé	14'000		14'000		11'330.70	
111.3199	Frais divers					292.75	
111.3521	Part.charges justice et sécurité publ.	1'100		1'100		1'110.75	
111.4221	* Int. et frais contentieux		2'000				
111.4311	Emoluments		500		500		218.00
111.4359	Ventes et prestations diverses		200		200		18.00
111.4362	Remboursements de frais		5'800		5'800		
111.4391	Finances de naturalisation		1'200		1'200		1'250.00
111.4399	Recettes diverses						3'584.47
111.4522	Part.charges de pers., établ.Chamberonne		10'000		10'000		10'000.00
111.4525	Part.ARASPE, ass.AMF Chx-Rom.& Galipette		59'000		59'000		53'847.20
111.4901	* Imp.internes, frais de personnel		25'100		15'100		12'000.00
111.4909	Imp.internes diverses						6'807.45
15	AFFAIRES CULTURELLES ET DE LOISIRS	208'300	28'000	232'290	28'000	178'426.15	28'591.05
151	ANIMATION CULTURELLE ET RECREATIVE	147'700		171'090		120'631.80	1'560.00
151.3011	Traitements du personnel	8'400		8'400		8'269.65	
151.3030	AVS/AI/APG, CGAF, chômage	500		500		237.40	
151.3050	LAA, & perte de gains maladie	300		300		60.35	
151.3170	* Frais de réceptions et de manifestations	17'500		29'500		18'014.40	
151.3523	Part.ch.régionales de culture et loisirs	25'000		25'000		20'000.00	
151.3652	* Aides pr écoles de musique	46'000		57'390		45'600.00	
151.3653	* Aides pour culture, loisirs	50'000		50'000		28'450.00	
151.4359	Ventes et prestations diverses						1'560.00
153	LE CRIEUR - JOURNAL D'INFORMATIONS	60'600	28'000	61'200	28'000	57'794.35	27'031.05
153.3011	Traitements du personnel	11'400		12'000		11'700.00	
153.3030	AVS/AI/APG, CGAF, chômage	1'000		1'000		1'018.50	
153.3050	LAA, & perte de gains maladie	200		200		25.40	

171	3141	Entretien des vestiaires de Sorécot - Menuiserie WC (2016)	-12'000.00 -12'000.00
171	3145	Entretien-équipement des terrains de sports - Augmentation due à l'installation de l'arrosage automatique sur les terrains "B" + "C"	30'000.00 30'000.00
171	3653	Aides et subventions aux sociétés sportives - Augmentation due au 30e anniversaire du VBC	5'000.00 5'000.00
181	3517	Participation des communes au déficit d'exploitation et au renouvellement technique des entreprises de transports Participation des communes à l'indemnité pour coûts non couverts des lignes de trafic régional selon la loi sur les transports publics (LTP) du 11 décembre 1990.	390'500.00 390'500.00
181	3663	Aides et subventions aux frais de transports - Subventions pour l'achat de 15 vélos électriques - 2 abonnements de 365 cartes journalières CFF essentiellement destinés à la population de Cheseaux - Encouragement à l'utilisation des transports publics pour les jeunes de 16 à 20 ans (225 personnes)	4'500.00 27'000.00 68'500.00
191	3151	Entretien et extension des installations - Standard - Achat de 1 PC portable pour le secrétaire municipal (report BU16). - Remplacement de deux imprimantes multi-fonctions (greffe / police) - Remplacement PC de l'adjointe y compris 2 écrans 24" (Greffe) - Remplacement PC et de deux écrans y compris logiciels de bureautique et métiers + carte graphique dessins (urbanisme) - Remplacement PC y compris 2 écrans 24" y compris logiciels de bureautique et métiers (Technique) - Messagerie Exchange (report BU16)	12'000.00 5'000.00 5'500.00 2'500.00 4'000.00 3'000.00 3'000.00
191	3163	Maintenance et extension des programmes - Maintenance Urbanus (base+compléments) - Hébergement + licence Office 2013 - Messagerie Exchange (report BU16) - Maintenance Ofisa (La Galipette) - Programme DAO 2D/3D - Migration GEFi /G21 s/ Urbanus (accueil de jour) et maintenance annuelle	25'500.00 20'000.00 2'500.00 3'500.00 1'500.00 33'500.00

Cheseaux-sur-Lausanne Budget 2017

		Budget 2017		Budget 2016		Comptes 2015	
		Charges	Revenus	Charges	Revenus	Charges	Revenus
153	LE CRIEUR - JOURNAL D'INFORMATIONS (suite)						
153.3181	Frais de port et de CCP	6'000		6'000		5'337.35	
153.3189	Frais d'impression du Crieur	42'000		42'000		39'713.10	
153.4359	Ventes & prest. diverses (insertions)		28'000		28'000		27'031.05
17	SPORTS	262'500	15'000	241'000	15'000	189'424.25	15'000.00
171	SPORTS	262'500	15'000	241'000	15'000	189'424.25	15'000.00
171.3121	Achats et consommation d'eau	13'000		13'000		4'151.30	
171.3122	Achats et consommation de gaz	7'200		7'200		5'195.70	
171.3123	Achats et consommation d'électricité	3'000		3'000		1'996.80	
171.3141	* Entretien des vestiaires de Sorécot	33'000		45'000		5'012.55	
171.3145	* Entretien-équipem.des terrains de sports	65'000		35'000		44'291.15	
171.3186	Primes d'assurances de tiers, choses, RC	1'500		1'500		1'314.75	
171.3312	Amort. des bâtiments & constructions	47'800		49'300		48'200.00	
171.3521	Part.aux ch.fin.& déficit stand Vernand	4'000		4'000		3'544.30	
171.3523	Part.aux install.sportives, région Lsne	20'000		20'000		17'967.70	
171.3653	* Aides et subv. aux sociétés sportives	68'000		63'000		57'750.00	
171.4272	Redev. d'utilisation des inst. sportives		15'000		15'000		15'000.00
18	TRANSPORTS PUBLICS	490'500	25'000	482'400	25'800	388'121.55	24'795.00
181	TRANSPORTS PUBLICS	490'500	25'000	482'400	25'800	388'121.55	24'795.00
181.3517	* Part.déficit expl.+renouv.tech.transport	390'500		382'100		307'652.80	
181.3663	* Aides à la culture, loisirs et sports	100'000		100'300		80'468.75	
181.4359	Ventes et prestations diverses		25'000		25'800		24'795.00
19	SERVICE D'INFORMATIQUE	129'500		92'500		42'844.90	4'650.00
191	SERVICE INFORMATIQUE	129'500		92'500		42'844.90	4'650.00
191.3101	Imprimés et fournitures de bureau	8'000		8'000		3'208.60	
191.3151	* Entretien & extension des installations	35'000		40'000		16'858.75	
191.3163	* Maintenance et extension des programmes	86'500		44'500		21'222.35	
191.3185	Etude rempl. programme gestion communale					1'555.20	
191.4399	Recettes diverses						4'650.00

2 FINANCES

211 - Le coefficient d'impôt communal demeure fixé à **74.5 pour 2017.**

Cheseaux-sur-Lausanne Budget 2017

		Budget 2017		Budget 2016		Comptes 2015	
		Charges	Revenus	Charges	Revenus	Charges	Revenus
2	FINANCES	3'439'000	15'140'000	3'497'200	14'984'400	7'517'690.94	17'120'285.85
21	IMPOTS	355'000	12'402'500	355'000	12'282'500	219'986.65	13'895'160.47
211	* IMPOTS ET CONCESSIONS	355'000	12'402'500	355'000	12'282'500	219'986.65	13'895'160.47
211.3184	Frais de contentieux et de poursuites	10'000		10'000		7'881.70	
211.3187	Emoluments	95'000		95'000		88'570.68	
211.3191	Impôts et taxes	25'000		25'000		23'528.00	
211.3290	Intérêts rémunérateurs	25'000		25'000		15'973.23	
211.3301	Défalcations, remises d'impôts	200'000		200'000		84'033.04	
211.4001	Impôt sur le revenu		8'300'000		8'300'000		8'895'314.11
211.4002	Impôt sur la fortune		800'000		750'000		843'758.45
211.4003	Impôt à la source		250'000		250'000		470'725.42
211.4004	Impôt spécial des étrangers		30'000		30'000		37'580.65
211.4011	Impôt sur le bénéfice net "PM"		700'000		700'000		892'162.62
211.4012	Impôt sur le capital "PM"		450'000		450'000		460'526.45
211.4013	Impôt compl. sur les immeubles "PM"		30'000		30'000		37'413.00
211.4020	Impôt foncier		750'000		750'000		733'987.00
211.4040	Droits de mutation		200'000		180'000		459'236.85
211.4050	Impôts sur les successions et donations		50'000		30'000		65'354.50
211.4061	Impôt sur les chiens		16'000		16'000		15'150.00
211.4090	Impôts récupérés après défalcation		20'000		20'000		54'403.77
211.4101	Patentes tabacs						634.40
211.4103	Patentes diverses (boissons)		1'500		1'500		1'442.00
211.4221	Intérêts et majorations		60'000		60'000		79'933.72
211.4272	Redev.utilisation domaine public et adm.		5'000		5'000		5'280.00
211.4362	Rbst de frais, poursuite		8'000		8'000		78.58
211.4411	Part à l'impôt sur les gains immobiliers		150'000		150'000		236'385.70
211.4414	Redistribution taxe sur le CO2 (OFEV)		2'000		2'000		2'058.90
211.4415	Part à l'impos. des travail. frontaliers		580'000		550'000		603'734.35

221	3210	Intérêts des dettes à court terme	-10'000.00
		- Divers emprunts à court terme avant consolidation, CHF 2'000'000.- à 1% au lieu de 1.5 % s/360 jours.	-10'000.00
221	3223	Intérêts des emprunts à moyen et long terme	280'000.00
		- CHF 3'000'000.- à 3.6 % Postfinance Suisse- 01.11.2007-2027, amort. 250'000.- (300/60 jrs)	99'000.00
		- CHF 4'000'000.- à 2.215% Banque Cantonale de Genève, 21.12.2011-2026, amort. 0.- (351/9 jrs)	88'600.00
		- CHF 2'000'000.- à 1.73 % SUVA Lucerne 18.12.2013-2023. amort. 0.- (12/348 jrs)	34'600.00
		- CHF 3'000'000.- à 1.86 % Postfinance Suisse- 06.07.2015-2035. amort. 0.- (174/186 jrs)	55'800.00
		Arrondi	2'000.00
221	4250	Revenus des prêts et participations	5'000.00
		Romande Energie (augmentation des rendements).	5'000.00
222	3529	Participation à la péréquation directe	2'779'000.00
		Alimentation du fonds de péréquation de 18.60 points d'impôts écrêtés.	2'779'000.00
222	4529	Retour péréquation directe, dépenses thématiques, plafonnements divers	2'696'100.00
		- Rétrocession (population)	1'442'800.00
		- Rétrocession (solidarité)	899'600.00
		- Rétrocession (dépenses thématiques)	353'700.00

Cheseaux-sur-Lausanne Budget 2017

		Budget 2017		Budget 2016		Comptes 2015	
		Charges	Revenus	Charges	Revenus	Charges	Revenus
22	SERVICE FINANCIER	3'084'000	2'737'500	3'142'200	2'701'900	7'297'704.29	3'225'125.38
221	FINANCES	305'000	41'400	402'500	36'400	4'230'504.29	107'870.38
221.3183	Frais bancaires	5'000		4'500		3'270.49	
221.3210	* Intérêts des dettes à court terme	20'000		30'000		9'570.55	
221.3223	* Intérêts des emprunts moyen & long terme	280'000		368'000		317'663.25	
221.3809	Atribution aux réserves libres					3'900'000.00	
221.4221	Revenus c/c & placements à court terme		2'000		2'000		1'515.28
221.4250	* Revenus des prêts et participations		25'000		20'000		25'347.00
221.4399	Recettes diverses						41'008.10
221.4909	Imp.internes diverses		14'400		14'400		40'000.00
222	FINANCES - PEREQUATIONS	2'779'000	2'696'100	2'739'700	2'665'500	3'067'200.00	3'117'255.00
222.3529	* Particip. à la péréquation directe	2'779'000		2'739'700		3'067'200.00	
222.4529	* Ret. péréqu.directe.dép.thém..plafonnem.		2'696'100		2'665'500		3'117'255.00

3 DOMAINES ET BATIMENTS

321	FORÊTS		<i>-166'800.00</i>
	Les coûts du personnel et de fonctionnement relatifs aux forêts sont repris dans la voirie (431), alors que ceux afférents aux refuges sont transférés sous chapitre 351. Cette décision municipale est motivée par le fait que l'entretien des forêts communales est outsourcé et intégralement confié au triage forestier. Seule notre participation aux coûts de cette entité demeure dans ce chapitre.		<i>-166'800.00</i>
<hr/>			
321	3146	Entretien des forêts	69'600.00
		- Participation aux frais du triage	14'000.00
		- Baux à ferme	55'600.00
<hr/>			

Cheseaux-sur-Lausanne Budget 2017

		Budget 2017		Budget 2016		Comptes 2015	
		Charges	Revenus	Charges	Revenus	Charges	Revenus
3	DOMAINES ET BATIMENTS	1'689'450	1'259'500	1'747'900	1'228'300	1'595'811.00	1'234'580.85
31	TERRAINS	10'000	5'000	10'000	5'000		4'764.00
311	PARCELLES COMMUNALES	10'000	5'000	10'000	5'000		4'764.00
311.3146	Entretien des parcelles communales	10'000		10'000			
311.4232	Loyers des terrains & fermages		5'000		5'000		4'764.00
32	FORETS	69'600		180'800	28'500	144'120.20	43'308.10
321	* FORETS	69'600		180'800	28'500	144'120.20	43'308.10
321.3011	Traitements du personnel			69'200		68'584.65	
321.3030	AVS/AI/APG, CGAF, chômage			6'000		5'766.65	
321.3040	Caisse de pensions et de prévoyance			9'900		9'904.20	
321.3050	LAA, & perte de gains maladie			4'400		5'138.25	
321.3061	Frais pour usage de véhicules privés			400		393.15	
321.3064	Frais de téléphone à domicile			300		275.00	
321.3091	Frais pour la formation professionnelle			100			
321.3114	Achats mach.,mat.d'exploit.& d'entretien			2'000		1'094.45	
321.3121	Achats et consommation d'eau			400		284.10	
321.3122	Achats et consommation de gaz			1'600		907.35	
321.3124	Achats et consommation de combustibles			3'500		2'841.00	
321.3134	Achats de plants, arbres, etc..			5'000		3'048.70	
321.3141	Entretien des refuges			19'000		3'845.55	
321.3146	* Entretien des forêts	69'600		14'000		14'653.05	
321.3154	Entr.mach., mat.d'exploit.& d'entretien			1'000		751.75	
321.3155	Entr. véhicules, engins auto-mot.& acc.			2'000		232.80	
321.3186	Primes d'assurances de tiers, choses, RC			2'000		1'916.05	
321.3189	Travaux exécutés par des tiers			40'000		24'483.50	
321.4271	Location du refuge				12'500		11'855.00
321.4355	Ventes des exploitations sylvicoles				15'000		26'774.50
321.4516	Part.charges pr la conserv. des forêts				1'000		4'678.60

	3011		
	3030		
351	3040	TF frais du personnel assurant l'entretien des refuges	16'200.00
	3050		
	3061		
	3064		
351	3114	Achats mach.,mat.d'exploit.& d'entretien	<i>40'000.00</i>
		- Remplacement du dispositif surveillance vidéo	40'000.00
351	3121	Achats et consommation d'eau	<i>400.00</i>
		- Eau fontaine refuge	400.00
351	3122	Achats et consommation de gaz	<i>1'600.00</i>
		- Gaz refuge	1'600.00
351	3141	Entretien des bâtiments	107'000.00
		- Contrats d'entretiens annuels divers	37'000.00
		- Divers entretiens ponctuels	13'000.00
		- Dispositif sécurité entreposage matériel inflammable (pompiers)	20'000.00
		- Réfection des sols de Maison de Commune (fissures)	30'000.00
		- Entretien refuge	7'000.00
351	3154	Entretien machines, matériel d'exploitation & d'entretien	12'600.00
		- Contrats d'entretiens annuels divers	8'600.00
		- Vidange fosse refuge	4'000.00
351	4271	Revenu bâtiments divers	1'198'100.00
		- Lausanne 2b - suppression location Ecole de musique (compensation compte n° 151.3652) -> nouvelle bibliothèque	-
		- Loyers locaux scolaires pour l'établissement de la Chamberonne et le service psychopédagogique (2 classes suppl. DLV)	842'500.00
		- Appartement DLV3 + DLV5	30'600.00
		- Location des salles et vaisselle	48'000.00
		- Route de Lausanne 4-4b - Location du bâtiment Centre de Vie Infantine à l'Association La Galipette (extension surface UAPE)	230'600.00
		- Route de Lausanne 6 - Appartement	23'700.00
		- Route de Lausanne 5 - Ancienne Forge	10'700.00
		- Location du refuge	12'000.00
351	4525	Participation aux charges de bâtiments	<i>4'300.00</i>
		- Route de Lausanne 4-4b - Location bâtiment Centre de Vie Infantine à l'Association La Galipette (extension surface UAPE)	4'300.00

Cheseaux-sur-Lausanne Budget 2017

		Budget 2017		Budget 2016		Comptes 2015	
		Charges	Revenus	Charges	Revenus	Charges	Revenus
35	BATIMENTS	1'609'850	1'254'500	1'557'100	1'194'800	1'451'690.80	1'186'508.75
351	* BATIMENTS COMMUNAUX	1'609'850	1'254'500	1'557'100	1'194'800	1'451'690.80	1'186'508.75
351.3011	Traitements du personnel	11'500		10'700		10'879.40	
351.3030	AVS/AI/APG, CGAF, chômage	1'000		1'000		947.00	
351.3040	Caisse de pensions et de prévoyance	2'700		1'600		1'610.40	
351.3050	LAA, & perte de gains maladie	300		300		485.45	
351.3061	Frais pour usage de véhicules privés	400					
351.3064	Frais de téléphone à domicile	300					
351.3080	Personnel intérim. facturé par des tiers	11'400		11'400		9'331.20	
351.3113	Achats de mobilier & équip.d'autres loc.	2'000		2'000			
351.3114	* Achats mach.,mat.d'exploit.& d'entretien	46'000		6'000		887.00	
351.3121	* Achats et consommation d'eau	6'600		6'200		4'762.20	
351.3122	* Achats et consommation de gaz	29'600		28'000		21'628.55	
351.3123	Achats et consommation d'électricité	38'000		38'000		36'478.65	
351.3124	Achats et consommation de combustibles	8'500		8'500		4'849.15	
351.3133	Achats produits et fourn.pr nett.&désinf	3'000		3'000		3'589.25	
351.3141	* Entretien des bâtiments	107'000		90'000		43'793.00	
351.3154	* Entr.mach., mat.d'exploit.& d'entretien	12'600		8'600		9'424.25	
351.3161	Loyers et fermages	12'000		12'000		12'000.00	
351.3185	Honoraires et frais d'expertises	10'000		30'000			
351.3186	Primes d'assurances de tiers, choses, RC	24'450		24'000		13'300.50	
351.3189	Frais divers	500		500		1'624.80	
351.3312	Amort. des bâtiments & constructions	1'260'200		1'253'500		1'254'300.00	
351.3329	Autres amort.du patrimoine administratif	9'300		9'300		9'300.00	
351.3903	Imput.d'eau, d'énergie et de combustible	12'500		12'500		12'500.00	
351.4271	* Loyers des bâtiments		1'210'100		1'142'700		1'097'599.80
351.4356	Facturation de services à des tiers						650.00
351.4361	Remboursements de tiers, d'assurances						3'538.95
351.4399	Recettes diverses		1'000		1'000		80.00
351.4525	* Part. aux charges de bâtiments		38'600		34'300		67'840.00
351.4901	Imp.internes, frais de personnel		1'800		1'800		1'800.00
351.4903	Imp.internes,eau,énergie & combustible		5'000		5'000		5'000.00
351.4904	Imp.internes,loyers et redevances		10'000		10'000		10'000.00

4 TRAVAUX

	3011		
411	3030	1 technicien communal à 100% (départ à la retraite le 31.03.2017)	
	3040	1 remplacement 100%	270'300.00
	3050	1 urbaniste à 70%	
<hr/>			
411	4313	Emoluments administratifs	<i>-5'000.00</i>
		- Diminution des permis	<i>-2'500.00</i>
		- Complément pour contrôle de conformité de l'enveloppe énergétique des bâtiments	<i>-2'500.00</i>
<hr/>			
	3011		
431	3030	6 employés (pas de répartition avec 321)	
	3040	1 employé à 50% (50% à 452 déchetterie)	779'800.00
	3050		
<hr/>			

Cheseaux-sur-Lausanne Budget 2017

		Budget 2017		Budget 2016		Comptes 2015	
		Charges	Revenus	Charges	Revenus	Charges	Revenus
4	TRAVAUX	4'023'500	2'231'600	4'190'750	2'197'300	3'399'928.86	2'029'801.19
41	SERVICE TECHNIQUE	297'200	125'500	341'500	130'500	303'385.25	136'320.00
411	* BUREAU TECHNIQUE	297'200	125'500	341'500	130'500	303'385.25	136'320.00
411.3011	Traitements du personnel	209'700		243'800		226'276.45	
411.3030	AVS/AI/APG, CGAF, chômage	18'200		20'800		19'519.10	
411.3040	Caisse de pensions et de prévoyance	31'100		38'000		37'860.60	
411.3050	LAA, & perte de gains maladie	11'300		12'000		14'151.40	
411.3061	Frais pour usage de véhicules privés	400		400		419.30	
411.3064	Frais de téléphone à domicile	300		300		300.00	
411.3091	Frais pour la formation professionnelle	1'000		1'000		680.00	
411.3185	Honoraires et frais d'expertises	10'000		10'000		3'968.40	
411.3189	Prest.tiers-Serv. Information Territoire	15'000		15'000			
411.3193	Cotis. à des institutions de droit privé	200		200		210.00	
411.4313	* Emoluments administratifs		10'000		15'000		20'970.00
411.4356	Facturation de services à des tiers		500		500		350.00
411.4901	Imputations internes		115'000		115'000		115'000.00
42	SERVICE DE L'URBANISME	268'800		348'300		130'469.54	
421	SERVICE DE L'URBANISME	268'800		348'300		130'469.54	
421.3003	Jetons de présence	1'000		1'000			
421.3102	Livres, journaux, doc. & frais annonces	3'000		3'000		538.90	
421.3185	Honoraires et frais d'expertises	120'000		120'000		15'712.50	
421.3311	Amort.ouvrages génie civil & assainiss.	51'500		123'100		51'500.00	
421.3526	Part.ch.amén.territoire & prot.environn.	93'300		101'200		62'718.14	
43	ROUTES	1'379'900	230'000	1'447'950	230'000	1'195'783.77	226'968.75
431	* SERVICE DES ROUTES ET VOIRIE	1'379'900	230'000	1'447'950	230'000	1'195'783.77	226'968.75
431.3011	Traitements du personnel	604'700		532'000		538'657.95	
431.3030	AVS/AI/APG, CGAF, chômage	52'000		45'900		45'640.85	
431.3040	Caisse de pensions et de prévoyance	83'700		82'600		82'770.60	
431.3050	LAA, & perte de gains maladie	39'400		35'000		43'013.10	

431	3114	Achats de matières premières	34'000.00
		- Matériel divers (standard)	7'000.00
		- Nettoyeur Kaercher (report BU16)	6'000.00
		- Matériel de serrurerie (report BU16)	4'000.00
		- Tondeuse à accus pour cimetière (report BU16)	3'000.00
		- Tondeuse	2'500.00
		- Débroussailleuse	1'000.00
		- Pompe à traiter	1'500.00
		- Citerne à arrosage	7'000.00
		- Matériel spécifique pour entretien chemins forestiers	2'000.00
431	3124	Achats et consommation de combustibles	3'500.00
		- Combustible divers entretien chemin forestiers	3'500.00
431	3143	Extension & entretien réseau d'éclairage public	25'000.00
		- Standard	20'000.00
		- Achat des décorations de Noël (complément pour bâtiments communaux)	5'000.00
431	3154	Entretien machines, matériel d'exploitation & d'entretien	1'000.00
		- Entretien matériel spécifique à l'entretien des chemins forestiers	1'000.00
431	3155	Entretien véhicules, engins auto-moteur & accessoires	2'000.00
		- Entretien véhicules réservés à l'entretien des chemins forestiers	2'000.00
431	3185	Honoraires et frais d'expertises	-20'000.00
		- Expertise plan entretien des routes (2016)	-20'000.00
431	3186	Primes d'assurances de tiers, choses, RC	1'500.00
		- Assurances des refuges	1'500.00
441	3141	Entretien des bâtiments	7'000.00
		- Entretien divers	3'000.00
		- Entretien et réparation places de jeux	3'000.00
		- Entretien bassins et fontaines	1'000.00

Cheseaux-sur-Lausanne Budget 2017

		Budget 2017		Budget 2016		Comptes 2015	
		Charges	Revenus	Charges	Revenus	Charges	Revenus
431	SERVICE DES ROUTES ET VOIRIE						
431.3061	Frais pour usage de véhicules privés	400		400		478.50	
431.3064	Frais de téléphone à domicile	300		300		300.00	
431.3065	Frais d'habillement	6'200		6'200		4'485.30	
431.3091	Frais pour la formation professionnelle	4'000		3'850		288.20	
431.3114	* Achats mach.,mat.d'exploit.& d'entretien	34'000		22'000		14'598.10	
431.3122	Achats et consommation de gaz	500		500		367.30	
431.3123	Achats et consommation d'électricité	38'000		38'000		38'946.40	
431.3124	* Achats et consommation de combustibles	20'500		17'000		11'374.50	
431.3135	Achats de matières premières	10'000		10'000		7'510.55	
431.3142	Entretien du réseau routier	145'000		145'000		153'544.90	
431.3143	* Extension & entr. réseau d'éclair.public	25'000		40'000		30'224.35	
431.3154	* Entr.mach., mat.d'exploit.& d'entretien	21'000		20'000		19'747.72	
431.3155	* Entr. véhicules, engins auto-mot.& acc.	22'000		20'000		15'864.35	
431.3182	Frais de téléphones,radio,TV,télécomm.	1'400		1'400		1'111.10	
431.3185	* Honoraires et frais d'expertises	10'000		30'000		883.05	
431.3186	* Primes d'assurances de tiers, choses, RC	18'000		16'500		16'311.95	
431.3189	Frais divers	500		500		220.00	
431.3192	Taxes sur les véhicules à moteur	1'400		1'400		825.00	
431.3193	Cotis. à des institutions de droit privé	200		200		220.00	
431.3311	Amort.ouvrages génie civil & assainiss.	236'100		373'600		168'400.00	
431.3313	Amort.des machines, mobilier & véhicules	5'600		5'600			
431.4112	Taxe usage du sol		200'000		200'000		189'553.35
431.4356	Facturation de services à des tiers		500		500		150.00
431.4361	Remboursements de tiers, d'assurances		1'000		1'000		6'480.40
431.4399	Recettes diverses		500		500		3'385.00
431.4522	Part.charges de pers., établ.Chamberonne		1'000		1'000		400.00
431.4901	Imp.internes, frais de personnel		27'000		27'000		27'000.00
44	PARCS, PROMENADES ET CIMETIERES	57'000		64'500		59'683.80	
441	ENTRETIEN PARCS, PROMENADES & CIMETIERE	57'000		64'500		59'683.80	
441.3121	Achats et consommation d'eau	10'500		10'500		10'172.85	
441.3141	* Entretien des bâtiments	7'000		14'500		968.20	
441.3145	Entretien des parcs et zones de loisirs	39'500		39'500		48'542.75	

451	4342	Taxes pour collecte et élimination des déchets urbains	490'000.00
		- Rétrocession sur la taxe au sac	160'000.00
		- Taxe forfaitaire habitant	300'000.00
		- Taxe forfaitaire entreprise	30'000.00
	3011		
452	3030	1 employé à 100 %	
	3040	1 employé à 50% 50% à 431 travaux/voirie)	174'200.00
	3050	1 aide diverse (samedis matins)	
451	3902	Imputation interne part de Cheseaux, charges déchetterie intercommunale	286'500.00
452	4902	Imputations internes - participation communale de Cheseaux aux charges de la déchetterie intercommunale	286'500.00

Cheseaux-sur-Lausanne Budget 2017

		Budget 2017		Budget 2016		Comptes 2015	
		Charges	Revenus	Charges	Revenus	Charges	Revenus
45	ORDURES MENAGERES ET DECHETS	1'041'000	906'500	1'024'400	882'700	857'465.84	819'549.38
451	TRAITEMENT DES ORDURES ET DECHETS	632'900	498'400	620'200	475'900	520'436.06	482'519.60
451.3101	Imprimés et fournitures de bureau	3'000		3'000			
451.3102	Information à la population	6'000		6'000		8'009.00	
451.3181	Frais de port et de CCP	2'000		2'000			
451.3185	Honoraires et frais d'expertises	10'000		10'000			
451.3188	Enlèvement et élimination des déchets	249'400		249'400		218'755.15	
451.3199.90	TVA non récupérable	8'000		8'000		2'804.43	
451.3301	Pertes sur débiteurs					291.65	
451.3312	Amort. des bâtiments & constructions	58'000		58'000		58'000.00	
451.3901	* Imput. de frais de personnel	10'000					
451.3902	* Imp.int.Chx, charges déchetterie interc.	286'500		283'800		232'575.83	
451.4342	* Taxes élimination des déchets		490'000		467'500		477'790.00
451.4354	Ventes et produits de récupération		7'900		7'900		4'729.60
451.4359	Ventes et prestations diverses		500		500		
452	* DECHETTERIE	408'100	408'100	404'200	406'800	337'029.78	337'029.78
452.3011	Traitements du personnel	136'000		132'300		127'097.45	
452.3030	AVS/AI/APG, CGAF, chômage	11'100		11'300		10'860.25	
452.3040	Caisse de pensions et de prévoyance	17'600		19'700		19'686.00	
452.3050	LAA, & perte de gains maladie	9'500		9'500		9'943.75	
452.3065	Frais d'habillement	500		2'000			
452.3091	Frais pour la formation professionnelle	1'000		1'000			
452.3101	Imprimés et fournitures de bureau	3'000		3'000			
452.3114	Achats mach.,mat.d'exploit.& d'entretien	15'000		15'000		1'045.30	
452.3121	Achats et consommation d'eau	600		600		347.20	
452.3123	Achats et consommation d'électricité	700		700		683.48	
452.3124	Achats et consommation de combustibles	2'500		2'500		2'644.00	
452.3141	Entretien des bâtiments	6'000		6'000		330.85	
452.3154	Entr.mach., mat.d'exploit.& d'entretien	7'000		3'000		574.60	
452.3155	Entr. véhicules, engins auto-mot.& acc.	3'000		3'000			
452.3182	Frais de téléphones,radio,TV,télécomm.	1'000		1'000		959.90	
452.3186	Primes d'assurances de tiers, choses, RC	7'500		7'500		3'304.70	
452.3188	Enlèvement et élimination des déchets	182'400		182'400		158'452.30	
452.3192	Taxes sur les véhicules à moteur	3'700		3'700		1'100.00	
452.4354	Ventes d'objets usagés et prod.de récup.		35'000		35'000		33'253.95

452	4526	Participation des communes Bournens-Sullens aux charges de la déchetterie	86'600.00
		- Bournens	24'900.00
		- Sullens	61'700.00
461	3526	Participation à exploitation de la STEP	597'300.00
		Prévision basée sur un volume de 582'722 m3 d'eau consommée à CHF 1.025 (y.c. transit) + frais d'encaissement, taxes et vidanges de fosses diverses	597'300.00
461	4341	Taxe unique de raccordement	
		Aucune taxe de raccordement n'est prévue selon plan des constructions	
461	4342	Taxe périodique d'utilisation et d'entretien	917'400.00
		- Taxe d'utilisation	203'000.00
		- Taxe de traitement	714'400.00
461	4811	Prélèvement s/fonds réserve égouts-épuraton	52'200.00
		Prélèvement au fonds de réserve pour équilibrer le chapitre 461	52'200.00

Cheseaux-sur-Lausanne Budget 2017

		Budget 2017		Budget 2016		Comptes 2015	
		Charges	Revenus	Charges	Revenus	Charges	Revenus
452	DECHETTERIE (suite)						
452.4526	* Part. à charges Bournens-Sullens		86'600		88'000		71'200.00
452.4902	* Imp.int.Chx, charges déchetterie interc.		286'500		283'800		232'575.83
46	RESEAUX D'EGOUTS ET D'EPURATION	969'600	969'600	954'100	954'100	846'963.06	846'963.06
461	EXPL. & ENTR. RESEAU EGOUTS & EPURATION	969'600	969'600	954'100	954'100	846'963.06	846'963.06
461.3144	Entretien réseau d'égouts et collecteurs	100'000		100'000		6'917.50	
461.3181	Frais de port et de CCP	2'000		2'000		288.50	
461.3301	Pertes sur débiteurs					5'301.50	
461.3311	Amort.ouvrages génie civil & assainiss.	55'000		155'800		79'000.00	
461.3526	* Participation à exploitation de la STEP et au PGEEI	648'200		531'900		418'343.25	
461.3811	Attrib.pr épuration des eaux					147'112.31	
461.3901	Imput. interne de frais de personnel	150'000		150'000		150'000.00	
461.3909	Imputations internes intérêts	14'400		14'400		40'000.00	
461.4341	* Taxe unique de raccordement						269'692.85
461.4342	* Taxe périod.d'utilisation et d'entretien		917'400		877'200		571'281.40
461.4399	Recettes diverses						687.31
461.4811	* Prélèv.s/fonds réserve égouts-épuration		52'200		76'900		5'301.50
47	COURS D'EAU, BERGES, RIVES	10'000		10'000		6'177.60	
471	COURS D'EAU, BERGES, RIVES	10'000		10'000		6'177.60	
471.3147	Entretien des cours d'eau	10'000		10'000		6'177.60	

5 INSTRUCTION PUBLIQUE ET CULTES

506 REFECTOIRE SCOLAIRE

Service ouvert uniquement pendant les périodes scolaires, les lundis, mardis, jeudis et vendredis.

Augmentation du personnel avec une aide à raison de 8 heures hebdomadaires (moyenne 20 élèves/jour).

507 CONSEIL ECOLE-FAMILLE

Pour faire face aux difficultés que certains enfants scolarisés rencontrent dans leur famille et afin de compenser le service qui était offert via l'ASIGOS, le bureau de l'entente a décidé d'engager un conseiller école-famille dont le taux d'occupation devrait se situer entre 10% et 20 %. La Commune de Cheseaux a dû engager l'intéressé en tant que commune boursière et eu égard que l'entente scolaire n'a pas de personnalité juridique. L'entier des coûts est refacturé à La Chamberonne.

Cheseaux-sur-Lausanne Budget 2017

		Budget 2017		Budget 2016		Comptes 2015	
		Charges	Revenus	Charges	Revenus	Charges	Revenus
5	INSTRUCTION PUBLIQUE ET CULTES	3'176'650	869'700	3'095'850	827'500	2'901'624.76	830'085.90
50	ADMINISTRATION DES ECOLES	104'950	56'100	66'500	35'000	64'671.75	40'530.00
506	* REFECTOIRE SCOLAIRE	93'350	44'500	66'500	35'000	64'671.75	40'530.00
506.3011	Traitements du personnel	41'600		25'200		21'144.25	
506.3030	AVS/AI/APG, CGAF, chômage	3'650		2'200		1'840.50	
506.3040	Caisse de pensions et de prévoyance	2'300					
506.3050	LAA, & perte de gains maladie	1'300		800		297.50	
506.3101	Imprimés et fournitures de bureau					604.80	
506.3131	Achats de produits alimentaires	27'700		21'500		24'984.70	
506.3182	Frais téléphones	1'000		1'000			
506.3901	Imput.de frais de personnel	5'800		5'800		4'000.00	
506.3904	Imput.internes de loyers et redevances	10'000		10'000		11'800.00	
506.4652	Part.parents au réfectoire scolaire		44'500		35'000		40'530.00
507	* CONSEIL ECOLE-FAMILLE	11'600	11'600				
507.3011	Traitements du personnel	10'400					
507.3030	AVS/AI/APG, CGAF, chômage	900					
507.3050	LAA, & perte de gains maladie	300					
507.4361	Remboursement de tiers, d'assurances		11'600				
51	ENSEIGNEMENT PRIMAIRE	1'671'700	251'500	1'603'100	240'500	1'467'180.95	231'267.40
511	CHX - ECOLAGE	1'067'800		1'074'800		1'046'031.45	
511.3522	Part. charges d'enseignement primaire	1'067'800		1'074'800		1'046'031.45	
512	CHX - BATIMENTS SCOLAIRES	587'900	235'500	528'300	240'500	421'149.50	231'267.40
512.3011	Traitements du personnel	173'900		171'300		169'850.90	
512.3030	AVS/AI/APG, CGAF, chômage	13'900		13'600		13'774.30	
512.3040	Caisse de pensions et de prévoyance	17'900		21'500		24'554.40	
512.3050	LAA, & perte de gains maladie	7'600		7'300		7'230.35	
512.3061	Frais pour usage de véhicules privés	200		200			
512.3064	Frais de téléphone à domicile	300		300		300.00	
512.3114	Achats mach.,mat.d'exploit.& d'entretien	6'000		6'000		581.05	

512	3141	Entretien des bâtiments	110'000.00
		- Contrats d'ntretiens annuels divers	30'000.00
		- Divers entretiens ponctuels	10'000.00
		- Réfection des sols de MdB (fissures)	40'000.00
		- Réfection des sols de la salle de gymnastique MdB (fissures)	30'000.00
512	4522	Participation charges bâtiments scolaires	
		- La diminution est due à la restitution de la classe primaire au CVE au 31.07.2017.	-5'000.00
514		ENSEIGNEMENT DE L'ETS DE LA CHAMBERONNE	
524			
561		SERVICE MEDICAL ET DENTAIRE	
		Afin d'avoir une lecture plus complète des comptes et contrairement à ce qui se pratiquait auparavant, le détail des postes relatifs à ces chapitres sont inclus dans le présent budget. L'entier des coûts est refacturé à La Chamberonne.	
521		Participation à l'écolage des élèves secondaires	-45'250.00
		Bien que les coûts de l'enseignement secondaire soient en augmentation, eu égard à l'augmentation des classes ouvertes à DLV, globalement le coût de ce chapitre est en baisse vu la sortie de l'ASIGOS officielle au 31.12.2016.	-45'250.00
	3011		
	3030	3 concierges à 100%,	
	3040	1 concierge à 60%	
522	3050	1 concierge à 50% (DLV),	405'500.00
	3061	Divers auxiliaires pour les grands nettoyages d'été	
	3064		

Cheseaux-sur-Lausanne Budget 2017

		Budget 2017		Budget 2016		Comptes 2015	
		Charges	Revenus	Charges	Revenus	Charges	Revenus
512	CHX - BATIMENTS SCOLAIRES (suite)						
512.3121	Achats et consommation d'eau	8'000		8'000		6'489.85	
512.3122	Achats et consommation de gaz	62'000		62'000		47'270.15	
512.3123	Achats et consommation d'électricité	27'000		27'000		24'230.60	
512.3133	Achats produits et fourn.pr nett.&désinf	14'000		14'000		11'168.30	
512.3141	* Entretien des bâtiments	110'000		70'000		67'080.60	
512.3154	Entr.mach., mat.d'exploit.& d'entretien	1'000		1'000		1'427.85	
512.3182	Frais de téléphones,radio,TV,télécomm.	1'200		1'200		940.10	
512.3185	Honoraires et frais d'expertises	30'000		30'000			
512.3186	Primes d'assurances de tiers, choses, RC	13'000		13'000		11'851.05	
512.3312	Amort. des bâtiments & constructions	101'900		81'900		34'400.00	
512.4361	Remboursements de tiers, d'assurances						2'462.40
512.4399	Recettes diverses						305.00
512.4522	* Part.charges bâtiments scolaires		223'000		228'000		216'000.00
512.4903	Imp.internes,eau,énergie & combustible		12'500		12'500		12'500.00
514	* ENSEIGNEMENT DE L'ETS DE LA CHAMBERONNE	16'000	16'000				
514.3021	Trait.du pers.ens. pr devoirs surveillés	14'400					
514.3030	AVS/AI/APG, CGAF, chômage	1'300					
514.3050	LAA, & perte de gains maladie	300					
514.4361	Remboursement de tiers, d'assurances		16'000				
52	ENSEIGNEMENT SECONDAIRE	1'315'600	554'100	1'360'850	552'000	1'278'312.71	558'288.50
521	* CHX - ECOLAGE	623'000		698'600		668'790.70	
521.3522	Part. charges d'enseignement secondaire	623'000		698'600		668'790.70	
522	* BATIMENTS SCOLAIRES DE LA CHAMBERONNE	690'500	552'000	662'250	552'000	609'522.01	558'288.50
522.3011	Traitements du personnel	317'400		277'950		300'089.15	
522.3030	AVS/AI/APG, CGAF, chômage	27'600		24'200		19'700.85	
522.3040	Caisse de pensions et de prévoyance	49'600		39'400		41'703.85	
522.3050	LAA, & perte de gains maladie	9'700		8'500		9'682.60	
522.3061	Frais pour usage de véhicules privés	600		600		601.30	
522.3064	Frais de téléphone à domicile	600		600		600.00	
522.3114	Achats mach.,mat.d'exploit.& d'entretien	3'000		3'000		6'808.40	
522.3121	Achats et consommation d'eau	6'000		6'000		5'045.35	

581	3652	Aides, subventions et cultes	48'200.00
		- Subvention à Fil d'Argent	1'500.00
		- Paroisse réformée Cheseaux-Romanel-Vernand (organiste)	5'000.00
		- Paroisse réformée Cheseaux-Romanel-Vernand (part loyer AIP)	5'000.00
		- Location de salles	2'000.00
		- Paroisse réformée de langue allemande de Villamont - frais d'entretien courant	700.00
		- Paroisse "Région les Chamberonnes"	1'000.00
		- Paroisse du "Bon Pasteur"	33'000.00

Cheseaux-sur-Lausanne Budget 2017

		Budget 2017		Budget 2016		Comptes 2015	
		Charges	Revenus	Charges	Revenus	Charges	Revenus
522	BATIMENTS SCOLAIRES DE LA CHAMBERONNE						
522.3123	Achats et consommation d'électricité	34'000		34'000		27'320.85	
522.3124	Achats et consommation de combustibles	80'000		106'000		77'322.75	
522.3133	Achats produits et fourn.pr nett.&désinf	22'000		22'000		13'734.70	
522.3141	Entretien des bâtiments	75'000		75'000		86'017.71	
522.3154	Entr.mach., mat.d'exploit.& d'entretien	1'000		1'000		1'230.55	
522.3185	Honoraires et frais d'expertises	40'000		40'000		1'495.80	
522.3186	Primes d'assurances de tiers, choses, RC	24'000		24'000		18'168.15	
522.4361	Remboursements de tiers, d'assurances						38'288.50
522.4522	Part.charges bâtiments scolaires		552'000		552'000		520'000.00
524	* ENSEIGNEMENT DE L'ETS DE LA CHAMBERONNE	2'100	2'100				
524.3011	Traitements du personnel	1'800					
524.3030	AVS/AI/APG, CGAF, chômage	200					
524.3050	LAA, & perte de gains maladie	100					
524.4361	Remboursement de tiers, d'assurances		2'100				
56	SERVICE MEDICAL ET DENTAIRE	8'000	8'000				
561	* SERVICE MEDICAL ET DENTAIRE	8'000	8'000				
561.3011	Traitements du personnel	7'200					
561.3030	AVS/AI/APG, CGAF, chômage	600					
561.3050	LAA, & perte de gains maladie	200					
561.4361	Rembousement de tiers, d'assurances		8'000				
58	TEMPLES ET CULTES	76'400		65'400		91'459.35	
581	* PAROISSES PROTESTANTE ET CATHOLIQUE	76'400		65'400		91'459.35	
581.3121	Achats et consommation d'eau (temple)	500		500		496.10	
581.3122	Achats et consommation de gaz	9'800		9'800		6'723.30	
581.3123	Achats et consommation d'électricité	8'200		8'200		8'913.50	
581.3141	Entretien des bâtiments	7'000		7'000		4'894.55	
581.3186	Primes d'assurances de tiers, choses, RC	2'700		2'700		3'074.40	
581.3652	Aides, subventions pr cultes	48'200		37'200		67'357.50	

6 POLICE

	3011		
	3030		
611	3040	1 chef de la police administrative à 100%	
	3050		
611	3511	Participation aux charges liées à la réforme policière	478'700.00
		- Participation aux charges de police pour commune sans corps de police	277'850.00
		- Montant à payer par la commune en point d'impôt écrêté	200'850.00

Cheseaux-sur-Lausanne Budget 2017

		Budget 2017		Budget 2016		Comptes 2015	
		Charges	Revenus	Charges	Revenus	Charges	Revenus
6	POLICE	1'767'800	809'100	1'836'550	823'750	1'796'244.10	1'259'314.95
61	CORPS DE POLICE	660'100	20'700	654'500	20'700	661'211.40	59'032.65
611	* CORPS DE POLICE & SIGNALISATION ROUTIERE	660'100	20'700	654'500	20'700	661'211.40	59'032.65
611.3011	Traitements du personnel	106'300		105'900		104'283.45	
611.3030	AVS/AI/APG, CGAF, chômage	9'100		9'200		8'973.40	
611.3040	Caisse de pensions et de prévoyance	17'400		17'400		16'907.40	
611.3050	LAA, & perte de gains maladie	3'200		3'200		4'600.60	
611.3061	Frais pour usage de véhicules privés	200		200			
611.3065	Frais d'habillement	500		500		149.00	
611.3091	Frais pour la formation professionnelle	1'000		1'000		60.00	
611.3101	Imprimés et fournitures de bureau	300		300		2'176.45	
611.3102	Livres, journaux, doc. & frais annonces	600		600		369.10	
611.3116	Achats d'équip. et matériel spécialisé	2'000		2'000		250.20	
611.3123	Achats et consommation d'électricité	800		800		590.05	
611.3124	Achats et consommation de combustibles	1'300		1'300		423.45	
611.3143	Entretien signalisation & prév.routière	35'000		35'000		45'247.65	
611.3155	Entr. véhicules, engins auto-mot.& acc.	2'000		2'000		187.50	
611.3182	Frais de téléphones,radio,TV,télécomm.	300		300		332.25	
611.3186	Primes d'assurances de tiers, choses, RC	1'300		1'300		1'201.40	
611.3189	Frais divers					227.50	
611.3193	Cotis. à des institutions de droit privé	100		100		100.00	
611.3511	* Part.charges réforme policière	478'700		473'400		475'132.00	
611.4221	Intérêts et frais divers						240.00
611.4312	Emoluments						2'690.00
611.4356	Facturation de services à des tiers		8'000		8'000		11'329.85
611.4359	Ventes et prestations diverses		200		200		
611.4363	Remboursements de dommages		500		500		7'302.80
611.4370	Amendes et ordonnances pénales		12'000		12'000		37'470.00

	3011		
	3030	1 préposée à 80% (départ à la retraite au 29.02.2017)	
621	3040	1 remplacement à 100%	125'000.00
	3050		
	3061		
651	SDIS - SERV. DEFENSE INCENDIE & SECOURS		73'300.00
		- Augmentation de la participation de notre Commune due à la hausse de la valeur incendie des bâtiments de Cheseaux.	32'650.00
		- Répartition par habitant de Cheseaux.	40'650.00

Cheseaux-sur-Lausanne Budget 2017

		Budget 2017		Budget 2016		Comptes 2015	
		Charges	Revenus	Charges	Revenus	Charges	Revenus
62	CONTROLE DES HABITANTS	155'300	45'000	217'500	45'000	174'605.75	37'835.00
621	* CONTROLE DES HABITANTS	155'300	45'000	217'500	45'000	174'605.75	37'835.00
621.3011	Traitements du personnel	96'400		146'700		116'602.35	
621.3030	AVS/AI/APG, CGAF, chômage	8'400		12'700		10'185.00	
621.3040	Caisse de pensions et de prévoyance	17'300		23'300		19'058.40	
621.3050	LAA, & perte de gains maladie	2'900		4'500		5'221.85	
621.3061	Frais pour usage de véhicules privés	100		100			
621.3091	Frais pour la formation professionnelle	100		100			
621.3189	Travaux divers exécutés par des tiers	30'000		30'000		23'408.15	
621.3193	Cotis. à des institutions de droit privé	100		100		130.00	
621.4312	Emoluments		45'000		45'000		37'835.00
64	SERVICE DES INHUMATIONS, POMPES FUNEBRES	8'200	5'000	8'200	5'000	11'735.75	11'250.00
641	SERVICE DES INHUMATIONS, POMPES FUNEBRES	8'200	5'000	8'200	5'000	11'735.75	11'250.00
641.3312	Amort. des bâtiments & constructions	3'200		3'200		3'200.00	
641.3664	Ind.d'incinération et d'inhumation	5'000		5'000		8'535.75	
641.4272	Concessions d'inhumation, cimetière						10'500.00
641.4356	Facturation de services à des tiers		5'000		5'000		750.00
65	SDIS - SERV. DEFENSE INCENDIE & SECOURS	90'300		86'000		76'432.00	13'312.00
651	* SDIS - SERV. DEFENSE INCENDIE & SECOURS	90'300		86'000		76'432.00	13'312.00
651.3114	Achats mach.,mat.d'exploit.& d'entr.(BH)	10'000		10'000		12'733.20	
651.3189	Frais divers	2'000		2'000			
651.3521	Part.charges SDIS La Mèbre	73'300		69'000		58'698.80	
651.3903	Imput.d'eau, d'énergie et de combustible	5'000		5'000		5'000.00	
651.4356	Facturation de services à des tiers						1'522.00
651.4651	Part. & subv. de l'ECA						11'790.00

661		PROTECTION CIVILE	115'500.00
		- Ville de Lausanne (diminution de la participation (CHF 20.20) due à l'estimation des habitants 2017. (2016 - 4390 habitants).	87'200.00
		- Etat de Vaud (SSCM) - Participation (CHF 6.50/hab)	28'300.00
<hr/>			
	3011		
	3030	1 inspecteur des viandes, vétérinaire diplômé	
671	3040	1 remplaçant à env. 15%,	
	3040	4 contrôleurs des viandes "non vétérinaire" à 100% (en conformité aux directives fédérales)	
	3050	1 contrôleur des viandes "non vétérinaire" remplaçant occasionnel	
	3091		
<hr/>			
671	4361	Remboursements de tiers	730'400.00
		Remboursement de l'avance des charges de personnel (balance du chapitre).	730'400.00
<hr/>			

Cheseaux-sur-Lausanne Budget 2017

		Budget 2017		Budget 2016		Comptes 2015	
		Charges	Revenus	Charges	Revenus	Charges	Revenus
66	PROTECTION CIVILE	115'500		117'300		146'169.70	411'795.80
661	* PROTECTION CIVILE	115'500		117'300		146'169.70	411'795.80
661.3301	Pertes sur débiteurs					21'000.00	
661.3521	Part.charges centre régional PCi	115'500		117'300		108'919.70	
661.3819	Attrib. fds réserve PC/taxe rempl.abris					16'250.00	
661.4309	Contrib.de rempl.pr non constr.d'abris						16'250.00
661.4819	Prél.fonds réserve PCI "contrib.rempl."						395'545.80
67	ABATTOIRS	738'400	738'400	753'050	753'050	726'089.50	726'089.50
671	* INSPECTION DES VIANDES	738'400	738'400	753'050	753'050	726'089.50	726'089.50
671.3011	Traitements du personnel	566'800		584'350		557'917.65	
671.3030	AVS/AI/APG, CGAF, chômage	49'000		50'100		47'600.20	
671.3040	Caisse de pensions et de prévoyance	90'300		88'000		87'985.20	
671.3050	LAA, & perte de gains maladie	21'700		20'000		23'277.65	
671.3061	Frais pour usage de véhicules privés	1'000		1'000			
671.3091	Frais pour la formation professionnelle	4'000		4'000		856.40	
671.3199	Frais divers	2'500		2'500		1'644.95	
671.3909	Imp. interne - frais de gestion adm.	3'100		3'100		6'807.45	
671.4319	Emoluments adm. "att.d'abattage"		8'000		8'000		3'448.00
671.4361	* Remboursements de tiers		730'400		745'050		722'641.50

7 SECURITE SOCIALE

	3011		
	3030		
	3040		
711	3050	1 coordinatrice à 40% pour la structure d'accueil familial de jour de Cheseaux-Bournens-Boussens-Sullens	
	3061		
	3064		
	3091		
711	3525	Participation communale aux frais de fonctionnement d'associations régionales	210'000.00
		- ARASPE, Association Régionale pour l'Action Sociale Prilly-Echallens	133'900.00
		- AJENOL, Accueil de Jour des Enfants du Nord-Ouest-Lausannois - secrétariat du réseau	14'800.00
		- Association d'accueil en milieu familial de jour de Cheseaux-BBS-Romanel	61'300.00
711	3655	Subvention garderie et aides aux œuvres de bienfaisance	652'900.00
		- Association "La Galipette"- garderie, couverture du déficit	390'000.00
		- Association "La Galipette"- UAPE, couverture du déficit	220'000.00
		- Subside pour enfants de Cheseaux placés hors commune dans le réseau AJENOL	30'000.00
		- Aide humanitaire et coopération au développement selon art. 71 chapitre X de la Constitution Vaudoise	2'500.00
		- Dons aux associations diverses de bienfaisance	10'400.00
711	4525	Participation de l'association d'accueil en milieu familial de jour de Cheseaux-BBS-Romanel	47'600.00
		- Participation aux charges de la coordinatrice de Cheseaux-BBS.	47'600.00
721	3515	Participation à des charges cantonales de prévoyance sociale - facture sociale prévisionnelle	2'694'800.00
		- Participation de 15.53 points d'impôts écrêtés (14.78 en 2016)	2'320'800.00
		- Prélèvement sur recettes conjoncturelles (50% s/droits de mutation, gains immobiliers, successions)	174'000.00
		- Prélèvement sur recettes conjoncturelles (30% s/impôts sur les frontaliers)	200'000.00
731	3654	Aide et soins à domicile	428'000.00
		- AVASAD Association Vaudoise d'Aide et de Soins à Domicile (CHF 99.00 par habitant).	428'000.00

Cheseaux-sur-Lausanne Budget 2017

		Budget 2017		Budget 2016		Comptes 2015	
		Charges	Revenus	Charges	Revenus	Charges	Revenus
7	SECURITE SOCIALE	4'073'900	47'600	3'644'000	46'400	3'673'440.05	48'755.55
71	SERVICE SOCIAL, COMMUNAL & INTERCOMMUNAL	929'500	47'600	678'300	46'400	556'759.90	48'755.55
711	* SERVICE SOCIAL, COMMUNAL & INTERCOMMUNAL	929'500	47'600	678'300	46'400	556'759.90	48'755.55
711.3011	Traitements du personnel	34'500		33'700		33'215.00	
711.3030	AVS/AI/APG, CGAF, chômage	3'000		3'000		2'891.40	
711.3040	Caisse de pensions et de prévoyance	5'500		5'300		5'239.80	
711.3050	LAA, & perte de gains maladie	1'100		1'000		1'482.40	
711.3063	Frais de représentation	600		600		261.20	
711.3091	Frais pour la formation professionnelle	800		800		773.00	
711.3101	Imprimés et fournitures de bureau	500		500		421.65	
711.3102	Livres, journaux, doc. & frais annonces						
711.3111	Achats de mob., machines, équip.bureau	500		500		1'000.00	
711.3151	Entr. mobilier, mach., équip. de bureau	500				793.80	
711.3182	Frais de téléphones,radio,TV,télécomm.	500		500		521.25	
711.3189	Frais divers					70.30	
711.3193	Cotis. à des institutions de droit privé	100		100		30.00	
711.3525	* Part.ch.prév.sociale-ARASPE/AJENOL	210'000		193'300		189'206.70	
711.3655	* Subv.garderie & aides oeuvres bienfais.	652'900		420'000		309'053.40	
711.3665	Aides individuelles de prév. sociale	19'000		19'000		11'800.00	
711.4359	Part. de tiers aux frais d'accueil de jour hors réseau						
711.4361	Remboursements de tiers, d'assurances						
711.4515	Subv.coord.réseau maman de jour, FAJE						
711.4525	* Part. de l'ass. AMF Cheseaux-BBS-Romanel		47'600		46'400		
72	PREVOYANCE SOCIALE	2'716'400		2'548'600		2'774'292.00	
721	PREVOYANCE SOCIALE	2'716'400		2'548'600		2'774'292.00	
721.3515	* Part.charges de prévoyance sociale	2'694'800		2'526'600		2'753'892.00	
721.3655	Aide pr prévoyance & aide sociale	21'600		22'000		20'400.00	
721.3809	Attrib.à la prov.pr corr.péréq.& fac.soc						
721.4809	Prél.s/prov. péréquat. & fact.sociale						
73	SANTE PUBLIQUE	428'000		417'100		342'388.15	
731	SANTE PUBLIQUE	428'000		417'100		342'388.15	
731.3654	* Aide et soins à domicile	428'000		417'100		342'388.15	

Compte	Année	E	Préavis	Durée	1ère année amort.	Crédit votés ou à voter	Solde théorique au 30.09.16	Amortissement 2016	Solde théorique au 31.12.16	Amortissement 2017
171.3312	2015		2014.37 - Aménagement d'un skate-park et d'une place de jeux - Sorécot (4/20)	20	2015	625'000.00	582'006.05	31'300.00	550'706.05	31'300.00
171.3312	2015	#	2014.39 - Installation arrosage automatique et complément éclairage terrain A" (3/10)"	10	2015	169'000.00	110'424.25	12'500.00	97'924.25	12'300.00
171.3312	2015		2015.60 - Remplacement de l'éclairage du Tennis à Sorécot (1/10)	10	2016	55'000.00	47'304.55	5'500.00	41'804.55	4'200.00
Total 171.3312						849'000.00	739'734.85	49'300.00	690'434.85	47'800.00
351.3312	2015	*	1991.21 - Construction salle de gymnastique DLV5 + annexes (23/30)	30	1994	7'885'000.00	1'494'000.00	166'000.00	1'328'000.00	166'000.00
351.3312	2015	*	2000.22 - Transformation 2000 pr locaux DLV (16/30)	30	2001	620'000.00	169'166.95	11'300.00	157'866.95	11'300.00
351.3312	2015	*	2002.02 - Surélévation partielle du collège DLV 3(15/30)	30	2003	700'000.00	178'905.05	10'600.00	168'305.05	10'600.00
351.3312	2015	*	2005.63 - Construction collège MDB [yc 03/26+05/50+05/54] (27/30)	30	2007	18'770'000.00	2'846'124.00	625'700.00	2'220'424.00	625'700.00
351.3312	2015	*	2008.28 - Aménagement locaux au rez de DLV2 - salle d'études (9/10)	10	2009	165'000.00	46'629.30	15'900.00	30'729.30	15'000.00
351.3312	2015	*	2008.33 - Réfection du solde des fenêtres du bât. scolaire DLV2 (9/10)	10	2009	265'000.00	70'499.35	23'500.00	46'999.35	23'500.00
351.3312	2015	*	2009.52 - Transformation Collège du Centre en bâtiment administratif (9/30)	30	2010	6'840'000.00	652'000.00	148'000.00	504'000.00	148'000.00
351.3312	2015	*	2009.60 - Nouvelle salle ACT au 2ème étage de DLV2 (7/30)	30	2011	85'000.00	55'238.71	2'200.00	53'038.71	2'200.00
351.3312	2015	*	2010.65 - Réfection des couverts entre les bâtiments DLV (7/30)	30	2011	89'000.00	68'286.25	2'700.00	65'586.25	2'800.00
351.3312	2015	*	2012.15 - Construction d'un centre de vie infantine pré et parascolaire" (5/30)"	30	2013	7'300'000.00	5'922'522.64	243'300.00	5'679'222.64	243'300.00
351.3312	2015	*	2013.29 - Réfection du sol de la salle de gymnastique DLV5 (4/10)	10	2014	43'000.00	31'757.45	4'300.00	27'457.45	4'300.00
351.3312	2016		2016.69 - Augmentation de la capacité d'accueil de la garderie La Galipette	10	2014	75'000.00	0.00	0.00	0.00	7'500.00
Total 351.3312						42'837'000.00	11'535'129.70	1'253'500.00	10'281'629.70	1'260'200.00
351.3329	2015		2014.40 - Installation de caméra de vidéosurveillance sur le territoire communal (4/10)	10	2014	93'000.00	72'620.20	9'300.00	63'320.20	9'300.00
Total 351.3329						93'000.00	72'620.20	9'300.00	63'320.20	9'300.00
421.3311	2007		2007.19 - Etude prélim. Périmètre E2 "Nonceret - La Croix" en zone à bâtir (2/10)	10	2016	130'000.00	212'237.95	14'000.00	198'237.95	14'000.00
421.3311	2015		2012.23 - Etude pr élaboration du PPA Le Châtelard (5/5)	5	2013	187'400.00	1'328.80	37'500.00	-36'171.20	37'500.00
Total 421.3311						317'400.00	213'566.75	51'500.00	162'066.75	51'500.00
431.3311	2015	*	2009.57 - Réalisation d'un giratoire au Châtelard (8/30)	30	2010	562'400.00	259'490.70	19'000.00	240'490.70	19'000.00
431.3311	2010	*	2010.71 - Etude de réalisation du centre du village (5/10)	10	2012	745'000.00	386'136.40	60'900.00	325'236.40	65'000.00
431.3311	2015	*	2011.83 - Aménag.Rte Genève & aménag. routiers (6/30)	30	2012	961'000.00	341'037.55	32'100.00	308'937.55	32'100.00
431.3311	2015	*	2012.14 - Aménag.arrêts transp.publ.à rte Genève, Lsne et adapt.ch.Grand-pré pr bus (5/10)	10	2013	227'000.00	49'371.65	22'700.00	26'671.65	4'500.00
431.3311	2015	*	2014.38 - Réalisation des aménagements au centre du village (3/30)	30	2015	2'185'000.00	2'014'149.09	94'600.00	1'919'549.09	94'600.00
431.3311	2016		2016.68 - Extension du cimetière communal	20	2017	418'000.00	1'100.00	0.00	1'100.00	20'900.00
Total 431.3311						5'098'400.00	3'051'285.39	229'300.00	2'821'985.39	236'100.00
431.3313	2015		2015.59 - Remplacement de 2 véhicules à la voirie (2/10)	10	2016	56'000.00	52'698.75	5'600.00	47'098.75	5'600.00
Total 431.3313						56'000.00	52'698.75	5'600.00	47'098.75	5'600.00
451.3312	2015	#	2011.82 - Déchetterie interc. & aménag. routiers (5/30)	30	2012	2'825'000.00	342'136.90	58'000.00	284'136.90	58'000.00
Total 451.3312						2'825'000.00	342'136.90	58'000.00	284'136.90	58'000.00
461.3311	2015	#	2005.51 - Collecteur séparatif Derrière-le-Château (13/30)	30	2006	1'062'893.00	92'791.85	35'500.00	57'291.85	3'200.00
461.3311	2015	*	2005.60 - Coll. séparatif communal au quartier dit Les Chalets (13/30)	30	2006	193'500.00	102'452.30	6'500.00	95'952.30	6'500.00
461.3311	2015	*	2009.58 - Coll. séparatif du centre du village (9/30)	30	2011	880'000.00	535'699.85	29'300.00	506'399.85	23'000.00
461.3311	2015	*	2010.62 - Coll. EC du coll. 23 au 311 Pâquis-MDB (8/30)	30	2011	89'000.00	63'430.95	2'600.00	60'830.95	2'650.00
461.3311	2015	*	2010.70 - Coll. s/parc. 43 en attente réalisations communales au centre du village (8/30)	30	2011	67'300.00	56'023.70	2'200.00	53'823.70	2'350.00
461.3311	2015	*	2014.48 - Dépl. et reconstruction collecteur communal 2 - Saugettaz (2/30)	30	2015	520'000.00	250.00	17'300.00	-17'050.00	17'300.00
Total 461.3311						2'812'693.00	850'648.65	93'400.00	757'248.65	55'000.00
512.3312	2015	#	2014.41 - Remplacement des chaudières du collège DLV (3/15)	15	2015	516'000.00	390'923.12	34'400.00	356'523.12	34'400.00
512.3312	2015	#	2015.50 - Acquisition et install. D'un module externe prosoire - Salle de musique (2/5)	5	2016	106'000.00	113'307.65	21'200.00	92'107.65	23'000.00
512.3312	2015	*	2015.51 - Aménagement beach-volley à DLV (2/10)	10	2016	106'488.00	1'427.50	10'600.00	-9'172.50	10'600.00
512.3312	2015	*	2015.52 - Réfection des aménagements sportifs à DLV (2/10)	10	2016	338'580.00	399'590.85	15'700.00	383'890.85	33'900.00
Total 512.3312						1'067'068.00	905'249.12	81'900.00	823'349.12	101'900.00
641.3312	2015	*	2009.59 - Aménagement espace cinéraire harmonieux (27/30)	30	2011	94'000.00	16'000.00	3'200.00	12'800.00	3'200.00
Total 641.3312						94'000.00	16'000.00	3'200.00	12'800.00	3'200.00
Total général						56'228'561.00	17'779'070.31	1'835'000.00	15'944'070.31	1'828'600.00

No Objet	Compte Bilan	Compte Invest.	Préavis No ou année	Libellés	Durée amort. ans	Montant préavis (votés, en cours ou à déposer)	Dépenses nettes cumulées au 31.12.2015	Dépenses nettes de l'année au 30.09.2016	Dépenses nettes cumulées au 30.09.2016	Disponibles (+) ou dépassement (-) de crédit au 30.09.2016	PLANIFICATION DES DEPENSES			
											4e trimestre 2016	Dépenses théoriques du 01.01.2016 au 31.12.2016	total théorique 2017	Cumul années 2017-2021
2007.19	9141.200	421.5010.07190	19/2007	Crédit pour mener les études préliminaires visant à la légalisation du périmètre E2 "Nonceret - La Croix" en zone à bâtir, soumis à péréquation réelle.	10	130'000.00	212'237.95	0.00	212'237.95	-82'237.95	0.00	0.00	0.00	0.00
2011.03	9141.200	421.5010.11030	03/2011	Etude en vue de la réalisation PPA dans le périmètre E2 sud "Les Pâquis"	5	127'600.00	115'108.55	14'040.00	129'148.55	-1'548.55	0.00	14'040.00	0.00	0.00
2011.83	9141.200	431.5010.11830	83/2011	Réaménagement de la rte de Genève et création d'une route d'accès au Grand Pré	30	961'000.00	854'637.55	0.00	854'637.55	106'362.45	105'000.00	105'000.00	0.00	0.00
2012.14	9141.200	431.5010.12140	14/2012	Aménagement arrêts transports publics aux Rte de Genève et de Lausanne et adaptation au Ch. Grand-Pré pour bus	10	227'000.00	117'471.65	0.00	117'471.65	109'528.35	0.00	0.00	0.00	0.00
2010.72	9143.200	351.5030.10720	* 72/2010	Construction d'un centre de vie enfantine dédié à l'accueil pré et parascolaire.	30	113'626.00	113'625.85	0.00	113'625.85	0.15	0.00	0.00	0.00	0.00
2011.04		351.5030.11040	* 04/2011			481'196.00	481'196.05	0.00	481'196.05	-0.05	0.00	0.00	0.00	0.00
2012.15		351.5030.12150	15/2012			6'705'178.00	6'057'600.74	89'627.75	6'147'228.49	557'949.51	50'000.00	139'627.75	0.00	0.00
				Total		7'300'000.00	6'652'422.64	89'627.75	6'742'050.39	557'949.61	50'000.00	139'627.75	0.00	0.00
2012.23	9141.200	421.5010.12230	23/2012	Etude d'élaboration du PPA Châtelard	5	187'400.00	112'511.20	1'317.60	113'828.80	73'571.20	0.00	1'317.60	0.00	0.00
2014.37	9143.200	171.5030.14370	37/2014	Aménagement d'un skate-park et d'une place de jeux au sein du complexe sportif de Sorécot	20	625'000.00	611'159.30	2'146.75	613'306.05	11'693.95	14'000.00	16'146.75	0.00	0.00
2007.16	9141.200	431.5010.07160	* 16/2007	Prépar. étude d'aménagement du centre du village	10	150'000.00	113'230.45	0.00	113'230.45	36'769.55	0.00	0.00	0.00	0.00
2009.41		431.5010.09410	* 41/2009	Etude d'aménagement du centre du village		90'000.00	72'327.35	0.00	72'327.35	17'672.65	0.00	0.00	0.00	0.00
2010.71		431.5010.10710	* 71/2010	Etude pour la réalisation de l'aménag. du centre du village		415'000.00	419'078.60	0.00	419'078.60	-4'078.60	0.00	0.00	0.00	0.00
2014.38		431.5010.14380	38/2014	Réalisation des aménagements au centre		2'185'000.00	1'925'199.09	161'590.00	2'086'789.09	98'210.91	98'200.00	259'790.00	0.00	0.00
				Total		2'840'000.00	2'529'835.49	161'590.00	2'691'425.49	148'574.51	98'200.00	259'790.00	0.00	0.00
2014.40	9149.200	351.5090.14400	40/2014	Installation de caméras de vidéosurveillance sur le territoire communal.	10	93'000.00	90'804.40	415.80	91'220.20	1'779.80	0.00	415.80	0.00	0.00
2014.48	9141.200	461.5010.14480	48/2014	PGEE - Collecteur Saugettaz "Pâquis"	30	520'000.00	250.00	0.00	0.00	520'000.00	0.00	0.00	0.00	520'000.00
2015.51	9143.200	512.5030.15510	51/2015	Aménagement d'un terrain de beach-volley sur le site de l'espace public et sportif de DLV	10	106'488.00	1'010.00	417.50	1'427.50	105'060.50	105'000.00	105'417.50	0.00	0.00
2015.52		512.5030.15520	52/2015	Réfection des aménagements sportifs à l'usage des écoles dans l'espace public et sportif de DLV		338'580.00	1'013.00	398'577.85	399'590.85	-61'010.85	73'500.00	472'077.85	0.00	0.00
				Total		445'068.00	2'023.00	398'995.35	401'018.35	44'049.65	178'500.00	577'495.35	0.00	0.00
2015.58	9149.200	191.5090.15580	58/2015	Renouvellement de la solution informatique communale	1	179'000.00	16'083.35	101'254.05	117'337.40	61'662.60	79'000.00	180'254.05	0.00	0.00
2015.59	9146.200	431.5060.15590	59/2015	Remplacement de deux véhicules au service voirie	10	56'000.00	0.00	52'698.75	52'698.75	3'301.25	0.00	52'698.75	0.00	0.00
2015.60	9149.200	171.5090.15600	60/2015	Remplacement de l'éclairage du Tennis-Club à Sorécot	10	55'000.00	44'228.70	3'075.85	47'304.55	7'695.45	0.00	3'075.85	0.00	0.00
O				Total sur crédits votés au 31.12.2015 (ouverts)		13'746'068.00	11'358'773.78	825'161.90	12'183'685.68	1'562'382.32	524'700.00	1'349'861.90	0.00	520'000.00
				CREDITS VOTES EN 2016										
2016.68	9149.200	431.5090.16680	68/2016	Extension du cimetière communal	20	418'000.00	0.00	1'100.00	1'100.00	416'900.00	417'000.00	418'100.00	0.00	0.00
2016.69	9143.200	351.5030.16690	69/2016	Augmentation de la capacité d'accueil de la garderie La Galipette	10	75'000.00	0.00	0.00	0.00	75'000.00	75'000.00	75'000.00	0.00	0.00
V				Total sur crédits votés en 2016		493'000.00	0.00	1'100.00	1'100.00	491'900.00	492'000.00	493'100.00	0.00	0.00
				Total dépenses d'investissements au 31.12.2016		14'239'068.00	11'358'773.78	826'261.90	12'184'785.68	2'054'282.32	1'016'700.00	1'842'961.90	0.00	520'000.00

No Objet	Compte Bilan	Compte Invest.	Préavis No ou année	Libellés	Durée amort. ans	Montant préavis (votés, en cours ou à déposer)	Dépenses nettes cumulées au 31.12.2015	Dépenses nettes de l'année au 30.09.2016	Dépenses nettes cumulées au 30.09.2016	Disponible (+) ou dépassement (-) de crédit au 30.09.2016	PLANIFICATION DES DEPENSES				
											4e trimestre 2016	Dépenses théorique du 01.01.2016 au 31.12.2016	total théorique 2017	Cumul années 2017-2021	
PLAN D'INVESTISSEMENTS 2017 - 2021															
		581.5090.xxxx	2017	Réfection du clocher du temple	10	100'000.00	0.00	0.00	0.00	100'000.00	0.00	0.00	100'000.00	100'000.00	
		351.5030.xxxx	2017	Rénovation DLV	30	1'350'000.00	0.00	0.00	0.00	1'350'000.00	0.00	0.00	500'000.00	1'350'000.00	
		351.5090.xxxx	2018	Crédit d'étude et réalisation du nouveau bâtiment scolaire de Derrière la Ville 6	30	13'650'000.00	0.00	0.00	0.00	13'650'000.00	0.00	0.00	0.00	13'650'000.00	
				Divers projets ou opportunités à réaliser	10	500'000.00	0.00	0.00	0.00	500'000.00	0.00	0.00	100'000.00	500'000.00	
				Sous-total "Administration-Domaine et bâtiments"		15'500'000.00	0.00	0.00	0.00	15'500'000.00	0.00	0.00	600'000.00	15'500'000.00	
		431.5090.xxxx	2017	Chemin Grand-Pré Mon Repos (mobilité douce)	10	130'000.00	0.00	0.00	0.00	130'000.00	0.00	0.00	130'000.00	130'000.00	
		431.5090.xxxx	2017	Etude modération du trafic et de la vitesse	10	70'000.00	0.00	0.00	0.00	70'000.00	0.00	0.00	70'000.00	70'000.00	
		431.5090.xxxx	2017	Parking Grand Pré	10	400'000.00	0.00	0.00	0.00	400'000.00	0.00	0.00	400'000.00	400'000.00	
		431.5090.xxxx	2017	Place d'arrêt du bus devant ancienne cure	10	130'000.00	0.00	0.00	0.00	130'000.00	0.00	0.00	130'000.00	130'000.00	
		431.5090.xxxx	2018	Travaux d'aménagement du PPA Pâquis	30	230'000.00	0.00	0.00	0.00	230'000.00	0.00	0.00	0.00	230'000.00	
	9123.300		2018	Achat parcelle Chatelard	-	5'400'000.00	0.00	0.00	0.00	5'400'000.00	0.00	0.00	0.00	5'400'000.00	
	9123.300		2018	Equipement de la parcelle du Châtelard	-	1'500'000.00	0.00	0.00	0.00	1'500'000.00	0.00	0.00	0.00	1'500'000.00	
		431.5090.xxxx	2018	Réfection de la route des Pâquis	30	370'000.00	0.00	0.00	0.00	370'000.00	0.00	0.00	0.00	370'000.00	
		431.5090.xxxx	2020	Réfection de la Rue de la Mèbre	30	550'000.00	0.00	0.00	0.00	550'000.00	0.00	0.00	0.00	550'000.00	
				Sous-total "Travaux"		9'180'000.00	0.00	0.00	0.00	9'180'000.00	0.00	0.00	730'000.00	8'780'000.00	
		461.5040.xxxx	2018	PGEE - Collecteur "Au Timonet"	30	160'000.00	0.00	0.00	0.00	160'000.00	0.00	0.00	0.00	160'000.00	
		461.5040.xxxx	2018	PGEE - Collecteurs EC-EU tr. 21A-21A1, Rte de Genève 18	30	160'000.00	0.00	0.00	0.00	160'000.00	0.00	0.00	0.00	160'000.00	
		461.5040.xxxx	2019	PGEE - Collecteurs EC-EU tr. 4D1b-4D1c, Grands Champs supérieur	30	340'000.00	0.00	0.00	0.00	340'000.00	0.00	0.00	0.00	340'000.00	
		461.5040.xxxx		PGEE - Collecteurs divers - Rénovations	30	1'000'000.00	0.00	0.00	0.00	1'000'000.00	0.00	0.00	200'000.00	1'000'000.00	
				Sous-total "Réseau égouts et épuration"		1'660'000.00	0.00	0.00	0.00	1'660'000.00	0.00	0.00	200'000.00	1'660'000.00	
P				Total Plan d'investissements 2017 - 2021		26'440'000.00	0.00	0.00	0.00	26'440'000.00	0.00	0.00	1'630'000.00	26'040'000.00	
				Total global des investissements 2016 - 2021		40'679'068.00	11'358'773.78	826'261.90	12'184'785.68	28'494'282.32	1'016'700.00	1'842'961.90	1'630'000.00	26'560'000.00	

Légende

O Crédits votés au 31.12.2015
V Crédits votés dès le 01.01.2016

D Préavis à déposer
P Plan d'investissements 2017-2021