



**MUNICIPALITE
DE
CHESEAUX**

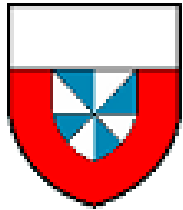
PREAVIS N° 53/2025

AU CONSEIL COMMUNAL

BUDGET 2026

TABLE DES MATIERES

		N° page		
1	Préavis municipal N° 53/2025	2	-	7
2	Charges et revenus par nature	8	-	11
3	Charges et revenus par direction	12		
4	Récapitulation	13		
5	Remarques générales	14		
6	Administration générale	15	-	22
7	Ordre et sécurité publics, défense	23	-	25
8	Formation	26	-	32
9	Culture, sport et loisirs, église	33	-	37
10	Santé	38		
11	Prévoyance sociale	39	-	41
12	Trafic et télécommunications	42		44
13	Protection de l'environnement et aménagement du territoire	45	-	51
14	Economie publique	52		
15	Finances et Impôts	53		55
16	Budget des amortissements obligatoires	56	-	57
17	Plan d'investissements 2026-2030	58	-	59



Commune de Cheseaux-sur-Lausanne

Cheseaux, le 27 octobre 2025/MD

AU CONSEIL COMMUNAL
DE ET A

1033 CHESEAUX-SUR-LAUSANNE

PREAVIS N° 53/2025

BUDGET DE FONCTIONNEMENT 2026

Madame la Présidente, Mesdames, Messieurs,

En vertu des dispositions de la Loi sur les communes du 28 février 1956, modifiées par celles des 3 mai 2005 et 1^{er} juillet 2013, du règlement d'application du 14 décembre 1979 sur la comptabilité des communes et des articles 125 et suivants du règlement du Conseil communal, la Municipalité a l'honneur de soumettre à votre approbation le présent préavis relatif au budget de fonctionnement pour l'exercice 2026.

1. PREAMBULE ET RESULTAT PREVISIONNEL

Le budget 2026 présente un excédent de charges de **CHF 898'745**.

1.1 Péréquation intercommunale vaudoise

Le traitement comptable exigé par MCH2 de la nouvelle péréquation intercommunale vaudoise (NPIV) impacte de manière significative la présentation du total des charges et des revenus du BU26.

Au BU25, le revenu net (revenus – charges) de la péréquation (R + B + V + C)* était comptabilisé par une seule écriture dans un compte de revenus. Conformément aux prérequis MCH2 il convient au BU26 de présenter la péréquation (R + B + V + C)* au brut, c'est-à-dire de comptabiliser séparément les charges et les revenus. Ce mécanisme a pour conséquence d'augmenter le total des charges et des revenus (+ CHF 1'265'000).

Les montants dus au titre de la péréquation intercommunale (R + B + V + C)*, de la réforme policière et de la cohésion sociale sont repris directement des prévisions cantonales fondées sur le résultat 2024.

*(R + B + V + C) = Péréquation des ressources / des besoins structurels / compensation des charges particulières des villes / compensation transitoire

COMPARATIF DES RESULTATS			
	Budget 2026	Budget 2025	Var en % BU26/BU25
Total des charges	25 307 665	23 006 795	10,0%
Total des revenus	24 408 920	22 433 050	8,8%
Excédents	-898 745	-573 745	

2. CHARGES DE FONCTIONNEMENT

Charges	BU26	BU25	Différence BU26/BU25	%
30 Charges de personnel	5 170 985	5 053 620	117 365,00	2,32
31 Charges de biens, services & autres charges d'exploitation	5 093 480	4 307 950	785 530,00	18,23
33 Amortissement du patrimoine administratif	1 662 250	1 696 050	-33 800,00	-1,99
34 Charges financières	187 550	255 000	-67 450,00	-26,45
35 Attribution aux fonds et financements spéciaux	236 200	244 200	-8 000,00	-3,28
36 Charges de transfert	12 552 300	11 013 775	1 538 525,00	13,97
37 Subventions redistribuées	0,00	0,00		
38 Charges extraordinaires	0,00	0,00		
39 Imputations internes	404 900	436 200	-31 300,00	-7,18
3 CHARGES	25 307 665	23 006 795	2 300 870	10,00

Par rapport au budget 2025, les charges sont en augmentation de **CHF 2'300'870**, soit 10.00%. Elles passent de CHF 23'006'795 à **CHF 25'307'665**.

Outre la comptabilisation des charges de la péréquation (R + B + V + C) (+ CHF 1'265'000), le budget prévoit une augmentation importante des charges d'entretien des bâtiments, des machines et du matériel d'exploitation (+ CHF 382'000), une augmentation des honoraires pour expertises externes (+CHF 180'000), une augmentation des charges d'entretien des collecteurs communaux (+ CHF 245'000) et une augmentation des charges liées au personnel (+CHF 117'000).

Les charges avec mouvement de fonds (natures 30-31-34-36-37-38) sont aussi en augmentation de **11.50%**, passant de CHF 20'630'345 à **CHF 23'004'315**.

Les principaux écarts des charges par nature sont représentés ci-contre (cf tableau des charges par nature pages 8 et 9).

3. REVENUS DE FONCTIONNEMENT

Revenus	BU26	BU25	Différence BU26/BU25	%
40 Revenus fiscaux	13 265 000	12 875 000	390 000,00	3,03
41 Patentes et concessions	9 000	9 000	0,00	0,00
42 Taxes et redevances	1 839 800	1 838 000	1 800,00	0,10
43 Revenus divers	0,00	500	-500,00	-100,00
44 Revenus financiers	2 128 640	2 033 600	95 040,00	4,67
45 Prélèvements sur les fonds et financement spéciaux	831 630	320 050	511 580,00	159,84
46 Revenus de transferts	5 929 950	4 920 700	1 009 250,00	20,51
47 Subventions à redistribuer	0,00	0,00		
48 Revenus extraordinaires	0,00	0,00		
49 Imputations internes	404 900	436 200	-31 300,00	-7,18
4 REVENUS	24 408 920	22 433 050	1 975 870	8,81

Les recettes fiscales

Désignations	BU26	BU25	Ecart % BU26/BU25	CO24	Ecart % BU26/CO24
Impôt sur le revenu	9 750 000	9 600 000	1,6	9 741 740	0,1
Impôt sur la fortune	1 140 000	1 130 000	0,9	1 216 217	-6,3
Impôt à la source	300 000	300 000	0,0	310 854	-3,5
Impôt spécial des étrangers	0,00	0,00	0,0	0,00	0,0
Impôt sur le bénéfice net "PM"	360 000	260 000	38,5	485 626	-25,9
Impôt sur le capital "PM"	250 000	250 000	0,0	250 696	-0,3
Impôts récupérés après défalcation	10 000	10 000	0,0	7 362	35,8
Défalcations et impôts et taxes	-135 000	-125 000,00	8,0	-135 362	-0,3
Recettes fiscales selon le taux	11 675 000	11 425 000	2,2	11 877 132	-1,7
Impôt compl. sur les immeubles "PM"	90 000	90 000	0,0	123 982	-27,4
Impôt foncier	1 010 000	1 010 000	0,0	1 036 910	-2,6
Recettes théoriques pour le point d'impôt	12 775 000	12 525 000	2,0	13 038 024	-2,0
Taux	73,00	73,00		73,00	
Valeur du point d'impôt	175 000	171 575		178 603	
Nombre d'habitants	4950	4900		4 855	
Valeur du point d'impôt par habitant	35,35	35,02		36,79	

Les revenus se montent à **CHF 24'408'920** contre CHF 22'433'050 au budget 2025. L'augmentation est de **CHF 1'975'870**, soit **8.80%**.

Cette augmentation provient notamment de la comptabilisation des revenus bruts de la péréquation (R + B + V + C) (+ CHF 1'265'000), d'une augmentation du prélèvement à la réserve « Epuration » pour compenser le chapitre afférent (+ CHF 519'500) et d'une augmentation des revenus fiscaux (+ 390'000).

De manière générale le retour net de la péréquation est moins important qu'au BU25 de CHF 275'000.

Les revenus épurés (natures 40-41-42-43-44-46-47-48) sont aussi en augmentation et passent de CHF 21'676'800 à **CHF 23'172'390**, soit **6.89%**.

Les principaux écarts des revenus par nature sont représentés dans le tableau ci-contre (cf tableau des revenus par nature pages 10 et 11).

Désignations	BU26	BU25	Ecart % BU26/BU25	CO24	Ecart % BU26/CO24
Droits de mutation	280 000	150 000	86,7	453 426	-38,2
Impôts sur les successions et donations	50 000	50 000	0,0	105 942	-52,8
Impôt sur les chiens	25 000	25 000	0,0	26 475	-5,6
Patentes boissons et tabacs	6 000	6 000	0,0	6 012	0,0
Intérêts et majorations	85 000	80 000	6,3	95 586,00	-11,1
Part impôt s/gains immobiliers	250 000	180 000	38,9	245 980	1,6
Rbst de frais, poursuite	10 000	10 000	0,0	9 382	6,6
Impôts des travailleurs frontaliers	470 000	470 000	0,0	462 953	1,5
Divers (Comp. RIE III)	50 000	50 000	0,0	79 559	-37,2
Total recettes fiscales hors taux	1 226 000	1 021 000	20,1	1 485 315	-17,5

Comme pour le BU25, l'estimation des recettes fiscales tant pour les personnes physiques que pour les personnes morales se base sur les prévisions de l'ACI, tout en tenant compte d'une partie des recettes dites « non pérennes ».

Vous trouverez le budget détaillé des recettes fiscales pages 53 et 54.

AUTOFINANCEMENT

	BU26	BU25
RESULTAT PREVISIONNEL	-898 745	-573 745
+ charges sans influence sur les liquidités		
33 Amortissements du patrimoine administratif	1 662 250	1 696 050
35 Attribution aux fonds et financements spéciaux	236 200	244 200
39 Imputations internes	404 900	436 200
- revenus sans influence sur les liquidités		
45 Prélèvements sur les fonds et financements spéciaux	-831 630	-320 050
49 Imputations internes	-404 900	-436 200
AUTOFINANCEMENT	168 075	1 046 455

Le budget 2026 présentant un excédent de charges ne permet de dégager qu'une faible marge d'autofinancement.

Elle atteint **CHF 168'075** et ne permettra pas de couvrir les dépenses d'investissements nettes du patrimoine administratif budgétisées pour cette année.

4. DEPENSES D'INVESTISSEMENTS

Investissements	Dépenses	Budget 2026	DIN
		Recettes	
Patrimoine financier	-	-	-
Patrimoine administratif	10 722 015	0	10 722 015
Autres dépenses à amortir	-	-	-
INVESTISSEMENTS NETS	10 722 015	0	10 722 015

MA/DIN - Degré d'autofinancement 1,57%

Le montant estimé des dépenses nettes d'investissements se monte à **CHF 10'722'015** pour 2026.

La marge d'autofinancement ne couvrira pas ledit montant, cependant les liquidités à disposition permettront de faire face aux dépenses d'investissements nettes prévues en 2026.

Vous trouverez le tableau détaillé afférent en page 58 et 59, de même qu'un tableau des amortissements obligatoires en pages 56 et 57.

5. RESULTAT ECHELONNE

Résultat échelonné		
30	Charges de personnel	-5 170 985,00
31	Charges de biens et services et autres charges d'exploitation	-5 093 480,00
33	Amortissements du patrimoine administratif	-1 662 250,00
35	Attributions aux fonds et financements spéciaux	-236 200,00
36	Charges de transfert	-12 552 300,00
37	Subventions redistribuées	0,00
TOTAL DES CHARGES D'EXPLOITATION (-)		-24 715 215,00
40	Revenus fiscaux	13 265 000,00
41	Patentes et concessions	9 000,00
42	Taxes et redevances	1 839 800,00
43	Revenus divers	0,00
45	Prélèvements sur les fonds et financements spéciaux	831 630,00
46	Revenus de transferts	5 929 950,00
47	Subventions à redistribuer	0,00
TOTAL DES REVENUS D'EXPLOITATION (+)		21 875 380,00
RESULTAT D'EXPLOITATION		-2 839 835,00
34	Charges financières (-)	-187 550,00
44	Revenus financiers (+)	2 128 640,00
RESULTAT FINANCIER		1 941 090,00
RESULTAT OPERATIONNEL		-898 745,00
38	Charges extraordinaires (-)	0,00
48	Revenus extraordinaires (+)	0,00
RESULTAT EXTRAORDINAIRE		0,00
RESULTAT TOTAL DU COMPTE DE RESULTATS		-898 745,00

Le résultat financier issu principalement des produits du patrimoine administratif ainsi que des intérêts des liquidités ne permet pas de couvrir le résultat d'exploitation (- CHF 898'745).

6. CONCLUSIONS

Le budget 2026 proposé par la Municipalité présente un excédent de charges de CHF 898'745. Ce résultat provient principalement de charges épurées plus importantes qu'au BU25 qui s'expliquent par une augmentation des frais d'entretien des bâtiments, des machines et du matériel d'exploitation ; une augmentation des frais d'honoraires et expertises externes ; une augmentation des charges du personnel. La Municipalité estime qu'il s'agit de postes stratégiques pour garantir la pérennité et la qualité des infrastructures ainsi que des services offerts aux usagers.

Quant aux revenus épurés, nous relevons que ceux-ci sont également en augmentation par rapport au BU25. Ce résultat provient de la budgétisation de recettes fiscales, influencées par le taux, plus importantes (+ CHF 390'000) et de la budgétisation de recettes, non influencées par le taux, plus importantes (+ CHF 205'000). Quant au retour net de la nouvelle péréquation intercommunale vaudoise (NPV), celui-ci est moins favorable à la commune (- CHF 275'000) par rapport au BU25.

La marge d'autofinancement prévue ne permettra pas de couvrir la totalité des dépenses nettes d'investissements. Néanmoins, les liquidités à disposition et celles placées à court terme permettront de compenser la différence de couverture sans recourir à l'augmentation de la dette.

Ce budget 2026 traduit la volonté de la Municipalité de faire face aux différents enjeux de la commune notamment à celui de l'entretien des infrastructures communales tout en maintenant une capacité d'investissement importante. Des coûts proviennent notamment de la politique d'assainissement mise en place par la Municipalité au travers d'engagements de collaborateurs. Pour finir, dans le cadre d'un autre préavis, il sera proposé par la Municipalité de constituer une réserve au bilan destinée à couvrir, dans le compte de fonctionnement, des dépenses en lien avec les frais d'entretien des bâtiments du patrimoine administratif.

Dès lors, la Municipalité vous prie, Madame la Présidente, Mesdames, Messieurs, de bien vouloir prendre la décision suivante :

LE CONSEIL COMMUNAL DE CHESEAUX-SUR-LAUSANNE DANS SA SEANCE DU 16 DECEMBRE 2025

Vu le préavis no 53/2025 du 27 octobre 2025

Vu le rapport de la Commission des finances

Considérant que cet objet a été porté à l'ordre du jour

D E C I D E

d'adopter le budget de fonctionnement pour l'année 2026, qui se présente comme suit :

Charges	CHF	25'307'665
Revenus	CHF	24'408'920
Excédent de charges / revenus	CHF	898'745

Ainsi délibéré par la Municipalité dans sa séance du 27 octobre 2025 pour être soumis à l'approbation du Conseil communal.

Au nom de la Municipalité :

Le Syndic :

Le secrétaire municipal :

Etienne Fleury

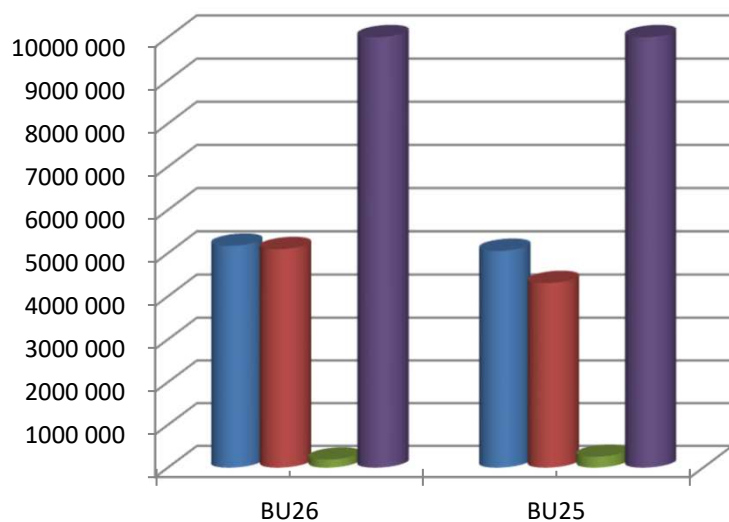
Raphaël Thélín

Commune de Cheseaux-sur-Lausanne - Budget 2026 - Charges et revenus par Nature

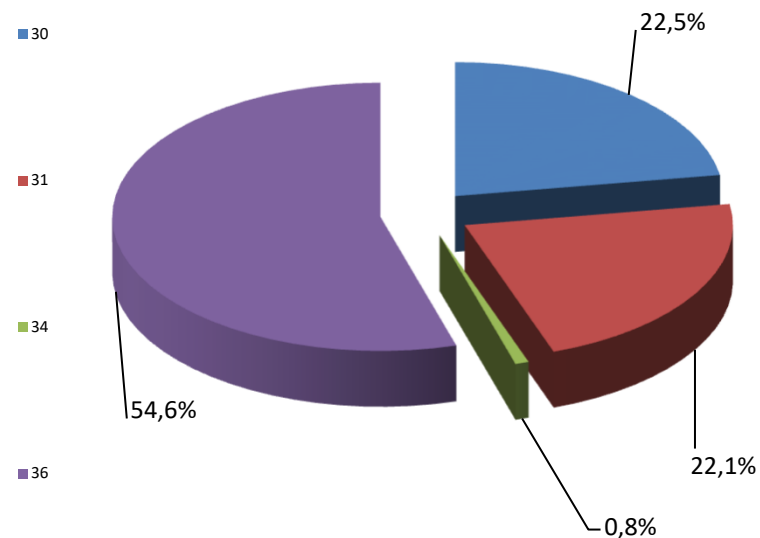
		Budget 2026	Budget 2025
3	CHARGES	25 307 665	23 006 795
30	CHARGES DE PERSONNEL	5 170 985	5 053 620
300	AUTORITES ET COMMISSIONS	383 600	382 600
301	SALAIRES DU PERSONNEL ADMINISTRATIF ET D'EXPLOITATION	3 577 615	3 488 550
303	TRAVAILLEUR-EUSES TEMPORAIRES		6 000
304	ALLOCATIONS	39 290	38 670
305	COTISATIONS PATRONALES	1 040 050	1 042 200
309	AUTRES CHARGES DE PERSONNEL	130 430	95 600
31	CHARGES DE BIENS ET SERVICES ET AUTRES CHARGES D'EXPLOITATION	5 093 480	4 307 950
310	CHARGES DE MATIERES ET DE MARCHANDISES	303 450	309 200
311	IMMOBILISATIONS N'ETANT PAS PORTEES A L'ACTIF	245 200	351 700
312	ALIMENTATION ET ELIMINATION DE BIENS-FONDS, PA	461 400	472 950
313	PRESTATIONS DE SERVICES ET HONORAIRES	1 672 680	1 387 800
314	GROS ENTRETIEN ET ENTRETIEN COURANT	1 819 900	1 279 800
315	ENTRETIEN DES BIENS MEUBLES ET IMMOBILISATIONS INCORPORELLES	351 750	279 300
316	LOYERS, LEASING, BAUX A FERME, TAXES D'UTILISATION	84 600	83 600
317	REMBOURSEMENTS DE FRAIS	5 400	5 900
318	REEVALUATIONS SUR CREANCES	135 000	125 000
319	DIVERSES CHARGES D'EXPLOITATION	14 100	12 700
33	AMORTISSEMENTS DU PATRIMOINE ADMINISTRATIF	1 662 250	1 696 050
330	AMORTISSEMENTS DES IMMOBILISATIONS CORPORELLES PA	1 570 350	1 628 650
332	AMORTISSEMENTS DES IMMOBILISATIONS INCORPORELLES PA	91 900	67 400
34	CHARGES FINANCIERES	187 550	255 000
340	CHARGES D'INTERETS	172 400	235 400
342	FRAIS D'APPROVISIONNEMENT EN CAPITAUX ET FRAIS ADMINISTRATIFS	6 100	6 100
343	CHARGES POUR BIENS-FONDS PF	9 050	13 500
35	ATTRIBUTIONS AUX FONDS ET FINANCEMENTS SPECIAUX	236 200	244 200
351	ATTRIBUTION AUX FONDS ET FINANCEMENTS SPECIAUX	236 200	244 200

Commune de Cheseaux-sur-Lausanne - Budget 2026 - Charges et revenus par Nature

		Budget 2026	Budget 2025
36	CHARGES DE TRANSFERT	12 552 300	11 013 775
360	PARTS DES REVENUS DESTINES A DES TIERS	26 000	30 000
361	PARTS A DES COLLECTIVITES PUBLIQUES	5 045 200	4 945 125
362	PEREQUATION FINANCIERE ET COMPENSATION DES CHARGES	6 804 600	5 342 600
363	SUBVENTIONS A DES COLLECTIVITES ET A DES TIERS	676 500	696 050
39	IMPUTATIONS INTERNES	404 900	436 200
390	IMPUTATIONS INTERNES POUR L'APPROVISIONNEMENT EN MATERIEL ET EN MARCHANDISES	257 800	251 300
391	IMPUTATIONS INTERNES POUR PRESTATIONS DE SERVICE	61 000	110 000
392	IMPUTATIONS INTERNES POUR BAIL A FERME, LOYERS, FRAIS D'UTILISATION	59 200	43 000
393	IMPUTATIONS INTERNES POUR FRAIS ADMINISTRATIFS ET D'EXPLOITATION	12 500	17 500
394	IMPUTATIONS INTERNES POUR INTERETS ET CHARGES FINANCIERES THEORIQUES	14 400	14 400



Charges épurées

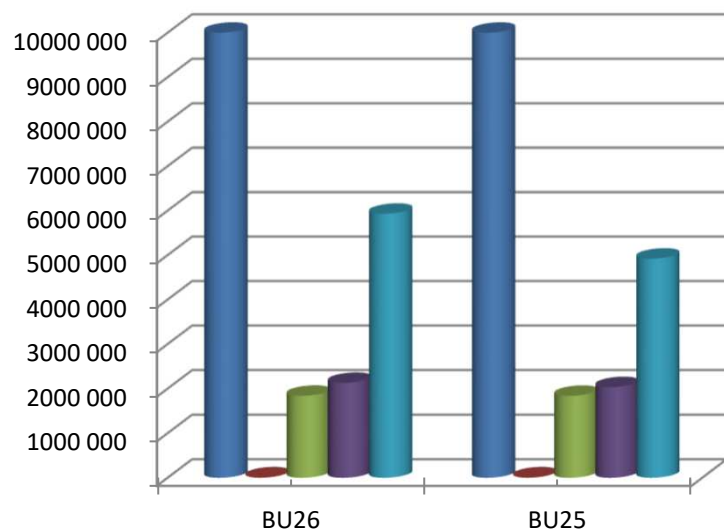


Commune de Cheseaux-sur-Lausanne - Budget 2026 - Charges et revenus par Nature

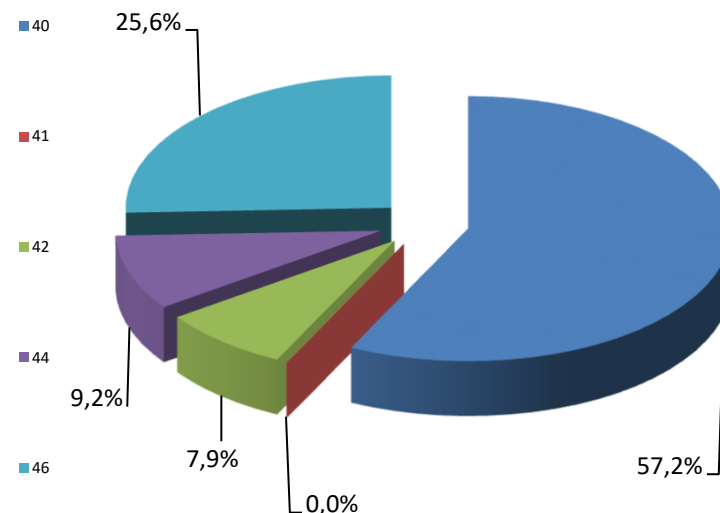
		Budget 2026	Budget 2025
4	REVENUS	24 408 920	22 433 050
40	REVENUS FISCAUX	13 265 000	12 875 000
400	IMPOTS DIRECTS, PERSONNES PHYSIQUES	11 200 000	11 040 000
401	IMPOTS DIRECTS, PERSONNES MORALES	700 000	600 000
402	AUTRES IMPOTS DIRECT	1 340 000	1 210 000
403	IMPOTS SUR LA PROPRIETE ET SUR LES CHARGES	25 000	25 000
41	PATENTES ET CONCESSIONS	9 000	9 000
412	CONCESSIONS	9 000	9 000
42	TAXES ET REDEVANCES	1 839 800	1 838 000
421	EMOLUMENTS POUR ACTES ADMINISTRATIFS	88 800	76 500
424	TAXES D'UTILISATION ET PRESTATIONS DE SERVICE	1 135 000	1 168 000
425	RECETTES SUR VENTES	23 900	23 400
426	REMBOURSEMENTS ET PARTICIPATIONS DE TIERS	387 100	367 100
427	AMENDES	50 000	40 000
429	AUTRES TAXES	155 000	163 000
43	REVENUS DIVERS		500
430	TAXES LEGALES DE REMPLACEMENT		500
44	REVENUS FINANCIERS	2 128 640	2 033 600
440	REVENUS DES INTERETS	105 000	100 000
442	REVENUS DE PARTICIPATIONS PF	30 000	30 000
443	PRODUITS DES IMMEUBLES DU PF	166 200	166 200
447	PRODUITS DES IMMEUBLES PA	1 826 940	1 737 400
449	AUTRES REVENUS FINANCIERS	500	
45	PRELEVEMENTS SUR LES FONDS ET FINANCEMENTS SPECIAUX	831 630	320 050
451	PRELEVEMENTS SUR LES FONDS ET FINANCEMENTS SPECIAUX ENREGISTRES SOUS CAPITAL PROPRE	831 630	320 050

Commune de Cheseaux-sur-Lausanne - Budget 2026 - Charges et revenus par Nature

		Budget 2026	Budget 2025
46	REVENUS DE TRANSFERTS	5 929 950	4 920 700
460	PARTS DES REVENUS	770 000	700 000
461	DEDOMMAGEMENTS DES COLLECTIVITES LOCALES	1 529 350	1 579 700
462	PEREQUATION FINANCIERE ET COMPENSATION DES CHARGES	3 629 100	2 640 000
469	AUTRES REVENUS DE TRANSFERTS	1 500	1 000
49	IMPUTATIONS INTERNES	404 900	436 200
490	IMPUTATIONS INTERNES POUR L'APPROVISIONNEMENT EN MATERIEL ET EN MARCHANDISES	257 800	251 300
491	IMPUTATIONS INTERNES POUR PRESTATIONS DE SERVICE	61 000	110 000
492	IMPUTATIONS INTERNES POUR BAIL A FERME, LOYERS, FRAIS D'UTILISATION	59 200	43 000
493	IMPUTATIONS INTERNES POUR FRAIS ADMINISTRATIFS ET D'EXPLOITATION	12 500	17 500
494	IMPUTATIONS INTERNES POUR INTERETS ET CHARGES FINANCIERES THEORIQUES	14 400	14 400



Produits épurés



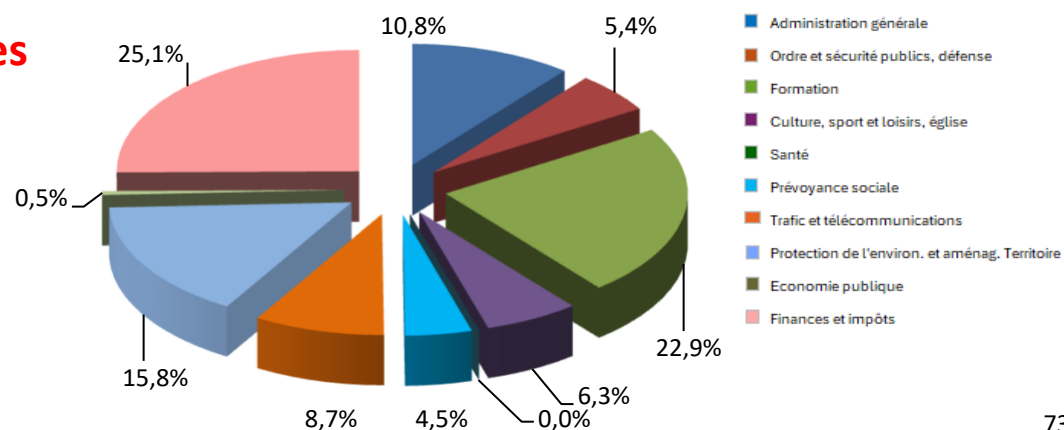
Commune de Cheseaux-sur-Lausanne - Budget 2026 - Charges et revenus par Direction

		Budget 2026		Budget 2025	
		Charges	Revenus	Charges	Revenus
0	ADMINISTRATION GENERALE	2 735 510	300 550	2 608 666	391 800
01	LEGISLATIF ET EXECUTIF	605 900	9 000	551 658	8 000
02	SERVICES GENERAUX	2 129 610	291 550	2 057 008	383 800
1	ORDRE ET SECURITE PUBLICS, DEFENSE	1 364 410	123 740	1 320 008	20 200
11	SECURITE PUBLIQUE	1 037 560	16 650	1 081 008	14 200
14	QUESTIONS JURIDIQUES		6 000		6 000
15	SERVICE DU FEU	196 850	101 000	110 600	
16	DEFENSE	130 000	90	128 400	
2	FORMATION	5 797 070	2 798 900	5 490 700	2 781 640
21	SCOLARITE OBLIGATOIRE	5 791 770	2 798 900	5 485 300	2 781 640
29	AUTRES SYSTEMES EDUCATIFS	5 300		5 400	
3	CULTURE, SPORT ET LOISIRS, EGLISE	1 594 780	40 000	1 600 163	47 500
32	SERVICE DE L'URBANISME	297 900	22 000	276 500	22 000
34	SPORTS ET LOISIRS	1 186 780	18 000	1 199 463	25 500
35	EGLISES ET AFFAIRES RELIGIEUSES	110 100		124 200	
4	SANTE	1 200		1 200	
42	SOINS AMBULATOIRES ET SAUVETAGE	1 200		1 200	
5	PREVOYANCE SOCIALE	1 127 125	356 750	1 087 265	342 260
54	FAMILLE ET JEUNESSE	910 175	356 750	906 565	342 260
57	AIDE SOCIALE ET DOMAINE DE L'ASILE	201 150		164 800	
59	PREVOYANCE SOCIALE, NON MENTIONNE AILLEURS	15 800		15 900	
6	TRAFIC ET TELECOMMUNICATIONS	2 204 185	108 000	2 163 651	100 000
61	CIRCULATION ROUTIERE	1 426 085	108 000	1 505 151	100 000
62	TRANSPORTS PUBLICS	763 100		643 500	
63	TRAFIC, AUTRES	15 000		15 000	
7	PROTECTION DE L'ENVIRONNEMENT ET AMENAGEMENT DU TERRITOIRE	3 986 695	2 699 280	3 522 245	2 223 050
71	APPROVISIONNEMENT EN EAU	12 500		10 000	
72	TRAITEMENT DES EAUX USEES	1 394 130	1 394 130	1 125 628	919 050
73	GESTION DES DECHETS	959 100	952 100	935 000	933 000
74	AMENAGEMENTS	12 000		16 500	
76	LUTTE CONTRE LA POLLUTION DE L'ENVIRONNEMENT	345 000	310 000	343 700	326 000
77	PROTECTION DE L'ENVIRONNEMENT, AUTRES	117 010	5 000	103 717	4 500
79	AMENAGEMENT DU TERRITOIRE	1 146 955	38 050	987 700	40 500
8	ECONOMIE PUBLIQUE	132 640		133 797	
82	SYLVICULTURE	132 640		133 797	
9	FINANCES ET IMPOTS	6 364 050	17 981 700	5 079 100	16 526 600
91	IMPOTS	135 000	13 265 000	125 000	12 875 000
93	PEREQUATION FINANCIERE ET COMPENSATION DES CHARGES	6 041 500	3 629 100	4 699 100	2 640 000
95	PARTS AUX RECETTES, AUTRES		770 000		700 000
96	ADMINISTRATION DE LA FORTUNE ET DE LA DETTE	187 550	316 100	255 000	310 600
97	REDISTRIBUTIONS		1 500		1 000

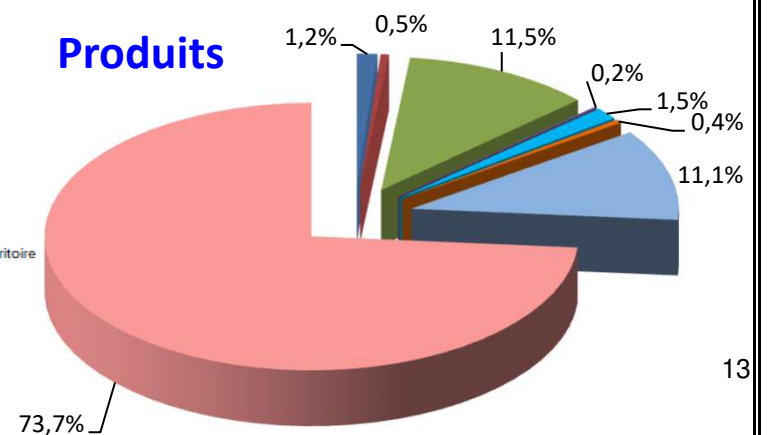
Commune de Cheseaux-sur-Lausanne - Budget 2026

	Budget 2026		Budget 2025		Comptes 2024	
	Charges	Revenus	Charges	Revenus	Charges	Revenus
0 ADMINISTRATION GENERALE	2 735 510	300 550	2 608 666	391 800		
1 ORDRE ET SECURITE PUBLICS, DEFENSE	1 364 410	123 740	1 320 008	20 200		
2 FORMATION	5 797 070	2 798 900	5 490 700	2 781 640		
3 CULTURE, SPORT ET LOISIRS, EGLISE	1 594 780	40 000	1 600 163	47 500		
4 SANTE	1 200		1 200			
5 PREVOYANCE SOCIALE	1 127 125	356 750	1 087 265	342 260		
6 TRAFIC ET TELECOMMUNICATIONS	2 204 185	108 000	2 163 651	100 000		
7 PROTECTION DE L'ENVIRONNEMENT ET AMENAGEMENT DU TERRITOIRE	3 986 695	2 699 280	3 522 245	2 223 050		
8 ECONOMIE PUBLIQUE	132 640		133 797			
9 FINANCES ET IMPOTS	6 364 050	17 981 700	5 079 100	16 526 600		
SOUS-TOTAUX	25 307 665	24 408 920	23 006 795	22 433 050		
EXCEDENT DE REVENUS / CHARGES		898 745		573 745		
TOTAUX	25 307 665	25 307 665	23 006 795	23 006 795		

Charges



Produits



Budget de fonctionnement 2026

soumis à l'approbation du Conseil communal du 16 décembre 2025

Remarques générales pour tous les dicastères

Population :

La population effective de notre commune arrêtée au 1er janvier 2025 est de **4855** habitants.

Pour le budget **2026**, la Municipalité s'est basée sur une estimation de la population au 1er janvier 2026 de **4950** habitants.

Personnel et traitements :

Conformément à l'article 38 du règlement du personnel communal, les salaires du personnel seront indexés à l'indice du prix à la consommation (IPC).

Néanmoins, la décision finale de fixer le % d'indexation des salaires du personnel au 01.01.2026 appartient à la Municipalité (Prévision budgétaire = 1%).

MCH2 :

Pour une comparaison et meilleure lecture des comptes, le BU25 a également été saisi sous le nouveau plan comptable MCH2.

Marge d'autofinancement, investissements et amortissements :

La marge d'autofinancement du budget 2026 se monte à **CHF 168'075** contre 1'046'455 au BU25. Elle ne permettra pas de couvrir l'ensemble des dépenses d'investissements nettes de **CHF 10'722'015**. Le manque de couverture de financement de ces investissements annuels sera couvert par les liquidités à disposition et les prêts en cours.

Des tableaux représentatifs, tant des amortissements des immobilisations corporelles et incorporelles du patrimoine administratif (nature 330+332) que des investissements ouverts et prévus, sont inclus au présent fascicule (pages n° 56 à 59).

0 ADMINISTRATION GENERALE

01100 3000.03 Jetons de présence, bureau de vote

- Augmentation des jetons de présence du bureau de vote en vue des élections communales en 2026 (+ CHF 3'000).

01100 3099.00 Autres charges de personnel

- Budgétisation de la cérémonie d'assermentation de la nouvelle législature 2026-2031 (CHF 15'000).

- Ajustement de la charge liée aux grillades du Conseil Communal (+ CHF 1'200).

01100 3110.00 Meubles et appareils de bureau

- Tient compte de la budgétisation de l'achat d'une armoire destinée au bureau de vote (CHF 2'000).

01100 3130.01 Prestations de tiers - Elections communales

Tient compte de charges relatives aux élections communales en 2026 :

- Imprimeur (CHF 6'000).

- Mise sous pli par la Centrale d'achats de l'Etat de Vaud (CADEV) (CHF 2'000).

- Facturation du rôle des électeurs par la DGAIC (CHF 4'500).

01200 3000.01 Jetons de présence

4260.01 Versements de jetons de présence autres organismes externes

- Ajustement (- CHF 2'000).

Commune de Cheseaux-sur-Lausanne - Budget 2026

		Budget 2026		Budget 2025		Comptes 2024	
		Charges	Revenus	Charges	Revenus	Charges	Revenus
0	ADMINISTRATION GENERALE	2 735 510	300 550	2 608 666	391 800		
01	Législatif et exécutif	605 900	9 000	551 658	8 000		
011	Législatif	93 800		60 000			
01100	Législatif	93 800		60 000			
01100.3000.00	Salaires des autorités et commissions	11 000		11 000			
01100.3000.02	Jetons de présence, conseil & commissions	38 000		38 000			
01100.3000.03	* Jetons de présence, bureau de vote	7 500		4 500			
01100.3001.00	Frais représentation et administratifs forfaitaires	2 300		2 300			
01100.3050.00	Cotisations patronales AVS, AI, APG, AC, frais admin.	800		500			
01100.3053.00	Cotisations patronales aux assurances-accidents	50		400			
01100.3054.00	Cotisations patronales aux caisses d'allocations familiales	300		200			
01100.3059.00	Autres cotisations patronales - PC Familles	50					
01100.3099.00	* Autres charges de personnel	19 200		3 000			
01100.3110.00	* Meubles et appareils de bureau	2 000					
01100.3130.01	* Prestations de tiers - Elections communales	12 500					
01100.3130.03	Cotis. à des institutions de droit privé	100		100			
012	Exécutif	512 100	9 000	491 658	8 000		
01200	Exécutif	512 100	9 000	491 658	8 000		
01200.3000.00	Salaires des autorités et commissions	293 800		293 800			
01200.3000.01	* Jetons de présence	6 000		8 000			
01200.3001.00	Frais de représentation	21 000		21 000			
01200.3050.00	Cotisations patronales AVS, AI, APG, AC, frais admin.	20 500		18 000			
01200.3052.00	Cotisations patronales aux caisses de pensions	23 500		22 700			
01200.3053.00	Cotisations patronales aux assurances-accidents	5 700		6 650			
01200.3054.00	Cotisations patronales aux caisses d'allocations familiales	7 700		7 000			
01200.3055.00	Cotisations patronales aux assurances d'IJM	3 000		3 250			
01200.3059.00	Autres cotisations patronales - PC Familles	200					
01200.3090.00	Formation et perfectionnement du personnel	5 000		15 000			
01200.3099.00	Autres charges de personnel	3 000		3 000			
01200.3101.00	Matériel d'exploitation, fournitures	700		720			
01200.3101.03	Achats produits et fourn.pr nett.&désinf	550		360			

01200	3111.00	Machines et appareils	CHF	%
		- Installation borne électrique et travaux adjacents à la Maison de Commune	30 000	100
		- Part à imputer au 01200 (CHF 5'400)	5 400	18
01200	3144.00	Entretien des bâtiments, immeubles	CHF	%
		Maison de commune :		
		- Standard	8 500	100
		- Nettoyages spécifiques	8 000	100
		- Nettoyages locaux	24 000	100
		- Changement de diverses portes d'entrée et de bureau (Reporté de 2025)	35 000	100
		- Complément des transformations internes de locaux (Reporté de 2025)	1 500	100
		- Remplacement et sécurisation de l'escalier mobile de la salle communale (Reporté de 2025)	11 000	100
		- Signalétique (Reporté de 2025)	10 000	100
		- Assainissement de la centrale de commande de stores	14 550	100
		- Mise en conformité mains courantes conformes aux normes BPA et SIA 500	30 000	100
		- Remplacement des moquettes des bureaux hors 2ème étage	55 700	100
		- Remplacement des coulisses et installation de poignées ergonomiques	8 600	100
		- Remplacement câblage du réseau informatique et mise en place d'armoires de brassage (RAC)	38 550	100
		- Entretien des éléments techniques de l'arrière scène de la grande salle	25 700	100
		- Remplacement des deux fenêtres du Contrôle des Habitants	11 150	100
		- Assainissement des joints de dilation des façades	8 550	100
		- Total	290 800	100
		- Part à imputer au 01200 avec arrondi (CHF 52'300)	52 300	18
01200	4920.00	Imputations internes bail à ferme, loyers, frais d'utilisation	CHF	%
		- Imputation pour loyers AMF	16 200	100
		- Part à imputer au 01200 avec arrondi (CHF 3'000)	3 000	19
02100	3010			
	3040			
	3049			
	3050	1 boursier à 100%		
	3052	1 adjoint(e) du boursier à 100%		
	3053	1 collaborateur à la bourse à 100%		
	3054	1 administratrice de la petite enfance à 100%		
	3055			
	3059			

Commune de Cheseaux-sur-Lausanne - Budget 2026

		Budget 2026		Budget 2025		Comptes 2024	
		Charges	Revenus	Charges	Revenus	Charges	Revenus
01200	Exécutif (suite)						
01200.3110.00	Meubles et appareils de bureau			2 700			
01200.3111.00	* Machines et appareils	5 400					
01200.3120.01	Achats et consommation d'eau	150		144			
01200.3120.03	Achats et consommation d'électricité	2 450		2 466			
01200.3130.00	Frais de réceptions et de manifestations	14 200		14 200			
01200.3132.00	Honoraires conseils externes, expertises, spécialistes, etc.						
01200.3133.00	Charges d'utilisation informatiques - Hébergement serveur	3 450		3 450			
01200.3134.01	Primes d'assurances choses - bâtiment MDC	1 300		1 440			
01200.3144.00	* Entretien des bâtiments, immeubles	52 300		29 142			
01200.3151.00	Entretien de machines, appareils, véhicules	1 450		1 386			
01200.3158.00	Entretien des immo. incorp. - Maintenance logiciels info.	1 500					
01200.3511.00	Attrib.à autres fds réserve et renouv.	37 000		35 000			
01200.3930.00	Imput.d'eau, d'énergie et de combustible	2 250		2 250			
01200.4260.01	* Versements de jetons de présence autres organismes externes		6 000		8 000		
01200.4920.00	* Imputations internes bail à ferme, loyers, frais d'utilisati		3 000				
02	Services généraux	2 129 610	291 550	2 057 008	383 800		
021	Administration des finances et des contributions	861 235	213 450	862 118	315 600		
02100	Administration des finances et des contributions	861 235	213 450	862 118	315 600		
02100.3010.00	Salaires du personnel administratif et d'exploitation	469 000		447 200			
02100.3030.00	Travailleur·euse·s temporaires						
02100.3040.00	Allocations pour enfants et allocations de formation	2 400					
02100.3049.00	Frais de téléphone privé	960		60			
02100.3050.00	Cotisations patronales AVS, AI, APG, AC, frais admin.	31 100		29 400			
02100.3052.00	Cotisations patronales aux caisses de pensions	75 250		67 300			
02100.3053.00	Cotisations patronales aux assurances-accidents	8 800		11 080			
02100.3054.00	Cotisations patronales aux caisses d'allocations familiales	12 300		11 500			
02100.3055.00	Cotisations patronales aux assurances d'IJM	4 350		5 500			
02100.3059.00	Autres cotisations patronales - PC Familles	300					
02100.3090.00	Formation et perfectionnement du personnel	4 000		5 000			
02100.3100.00	Matériel de bureau	2 900		2 900			
02100.3101.00	Matériel d'exploitation, fournitures	500		520			
02100.3101.03	Achats produits et fourn.pr nett.&désinf	400		260			
02100.3102.00	Imprimés, publications	3 400		2 900			

02100	3111.00	Machines et appareils	CHF	%
		- Installation borne électrique et travaux adjacents à la Maison de Commune	30 000	100
		- Part à imputer au 02100 (CHF 3'900)	3 900	13
02100	3113.00	Matériel informatique		
		- Achat d'un nouveau PC avec accessoires pour adjoint(e) boursier (+CHF 2'000) .		
02100	3132.01	Honoraires conseils externes, expertises, spécialistes, etc.		
		- Diminution du poste "soutien au boursier pour passage à MCH2" (- CHF 25'000).		
02100	3144.00	Entretien des bâtiments, immeubles	CHF	%
		Maison de commune :		
		- Standard	8 500	100
		- Nettoyages spécifiques	8 000	100
		- Nettoyages locaux	24 000	100
		- Changement de diverses portes d'entrée et de bureau (Reporté de 2025)	35 000	100
		- Complément des transformations internes de locaux (Reporté de 2025)	1 500	100
		- Remplacement et sécurisation de l'escalier mobile de la salle communale (Reporté de 2025)	11 000	100
		- Signalétique (Reporté de 2025)	10 000	100
		- Assainissement de la centrale de commande de stores	14 550	100
		- Mise en conformité mains courantes conformes aux normes BPA et SIA 500	30 000	100
		- Remplacement des moquettes des bureaux hors 2ème étage	55 700	100
		- Remplacement des coulisses et installation de poignées ergonomiques	8 600	100
		- Remplacement câblage du réseau informatique et mise en place d'armoires de brassage (RAC)	38 550	100
		- Entretien des éléments techniques de l'arrière scène de la grande salle	25 700	100
		- Remplacement des deux fenêtres du Contrôle des Habitants	11 150	100
		- Assainissement des joints de dilation des façades	8 550	100
		- Total	290 800	100
		- Part à imputer au 02100 avec arrondi (CHF 37'800)	37 800	13
02100	3158.00	Entretien des immobilisations incorporelles - Maintenance logiciels informatiques		
		- Diminution du poste "Passage à MCH2 du programme informatique" (- CHF 30'000).		
		- Renouvellement licences Microsoft Business (CHF 1'200).		

Commune de Cheseaux-sur-Lausanne - Budget 2026

		Budget 2026		Budget 2025		Comptes 2024	
		Charges	Revenus	Charges	Revenus	Charges	Revenus
02100	Administration des finances et des contributions (suite)						
02100.3110.00	Meubles et appareils de bureau	3 000		6 950			
02100.3111.00	* Machines et appareils	3 900					
02100.3113.00	* Matériel informatique	5 750		3 750			
02100.3118.00	Immo. incorp. - Acquisition de logiciels et de licences	3 000		2 500			
02100.3120.01	Achats et consommation d'eau	100		104			
02100.3120.03	Achats et consommation d'électricité	1 750		1 781			
02100.3130.00	Frais de réceptions et de manifestations	1 000		1 000			
02100.3130.01	Frais de port et de CCP	5 750		4 000			
02100.3130.02	Frais de téléphones,radio,TV,télécomm.	2 250		2 500			
02100.3130.03	Cotis. à des institutions de droit privé	200		200			
02100.3130.04	Prestations de services de tiers						
02100.3130.05	Commission perception IS par les entreprises	10 000		10 000			
02100.3132.00	Frais de contentieux et de poursuites	500		500			
02100.3132.01	* Honoraires conseils externes, expertises, spécialistes, etc.	35 000		60 000			
02100.3132.02	Frais de contentieux et de poursuites impôts	15 000		15 000			
02100.3133.00	Charges d'utilisation informatiques - Hébergement serveur	7 150		7 150			
02100.3134.00	Primes d'assurances choses						
02100.3134.01	Primes d'assurances choses - bâtiment MDC	950		1 040			
02100.3137.00	Impôts, taxes et émoluments frais de perception	85 000		85 000			
02100.3144.00	* Entretien des bâtiments, immeubles	37 800		21 047			
02100.3151.00	Entretien de machines, appareils, véhicules	1 050		1 001			
02100.3158.00	* Entretien des immo. incorp. - Maintenance logiciels info.	19 200		48 000			
02100.3162.00	Primes de leasing opérationnel	5 000		4 750			
02100.3170.00	Remboursements de frais effectifs	600		600			
02100.3181.00	Pertes sur créances effectives						
02100.3894.00	Attributions à la réserve de politique budgétaire						
02100.3930.00	Imput.d'eau, d'énergie et de combustible	1 625		1 625			
02100.4000.00	Amende de soustraction d'impôts						
02100.4210.00	Int. et frais contentieux		300				
02100.4260.00	Remboursements de tiers, d'assurances						
02100.4260.01	Rbst de frais, poursuite		10 000		10 000		
02100.4309.00	Autres revenus d'exploitation						
02100.4401.01	Intérêts des créances et comptes courants						
02100.4479.00	Autres revenus, biens-fonds PA		6 500		6 500		
02100.4612.00	Part.charges de pers., établ.Chamberonne		20 300		20 000		

02100	4612.01	Dédom. communes et asso. intercom. - ASAC Traitement salarial		
	4612.02	Dédommagements des communes et asso. intercom. - ASAC A.C.E		
		- Ajustement de la participation de l'association des structures d'accueil de la Chamberonne (ASAC) pour les prestations de service de l'administratrice de la petite enfance ainsi que des charges d'exploitation.		
02100	4920.00	Imputations internes bail à ferme, loyers, frais d'utilisation	CHF	%
		- Imputation pour loyers AMF	16 200	100
		- Part à imputer au 02100 avec arrondi (CHF 2'300)	2 300	14
02201	3010			
	3049			
	3050			
	3052	1 secrétaire municipal à 100%		
	3053	1 adjointe du secrétaire municipal à 100%		
	3054			
	3055			
	3059			
02201	3111.00	Machines et appareils	CHF	%
		- Installation borne électrique et travaux adjacents à la Maison de Commune	30 000	100
		- Part à imputer au 02201 (CHF 2'700)	2 700	9
02201	3144.00	Entretien des bâtiments, immeubles	CHF	%
		Maison de commune :		
		- Standard	8 500	100
		- Nettoyages spécifiques	8 000	100
		- Nettoyages locaux	24 000	100
		- Changement de diverses portes d'entrée et de bureau (Reporté de 2025)	35 000	100
		- Complément des transformations internes de locaux (Reporté de 2025)	1 500	100
		- Remplacement et sécurisation de l'escalier mobile de la salle communale (Reporté de 2025)	11 000	100
		- Signalétique (Reporté de 2025)	10 000	100
		- Assainissement de la centrale de commande de stores	14 550	100
		- Mise en conformité mains courantes conformes aux normes BPA et SIA 500	30 000	100
		- Remplacement des moquettes des bureaux hors 2ème étage	55 700	100
		- Remplacement des coulisses et installation de poignées ergonomiques	8 600	100
		- Remplacement câblage du réseau informatique et mise en place d'armoires de brassage (RAC)	38 550	100
		- Entretien des éléments techniques de l'arrière scène de la grande salle	25 700	100
		- Remplacement des deux fenêtres du Contrôle des Habitants	11 150	100
		- Assainissement des joints de dilation des façades	8 550	100
		- Total	290 800	100
		- Part à imputer au 02201 avec arrondi (CHF 26'150)	26 150	9

Commune de Cheseaux-sur-Lausanne - Budget 2026

		Budget 2026		Budget 2025		Comptes 2024	
		Charges	Revenus	Charges	Revenus	Charges	Revenus
02100	Administration des finances et des contributions (suite)						
02100.4612.01	* Dédom. communes et asso. intercom.-ASAC Traitement salarial		108 550		150 000		
02100.4612.02	* Dédommagements des communes et ass. intercom. - ASAC		4 500		49 100		
	Autres charges d'exploitation						
02100.4900.00	Imputations internes pour approv. matériel et marchandises						
02100.4910.00	Imputations internes pour prestations de service		61 000		80 000		
02100.4920.00	* Imputations internes bail à ferme, loyers, frais d'utilisati		2 300				
022	Service administratif	1 152 830	53 500	1 125 928	48 200		
02201	Grefe municipal	393 405	4 550	409 330	2 000		
02201.3010.00	Salaires du personnel administratif et d'exploitation	258 750		265 000			
02201.3040.00	Allocations pour enfants et allocations de formation						
02201.3049.00	Frais de téléphone privé	480		40			
02201.3050.00	Cotisations patronales AVS, AI, APG, AC, frais admin.	17 150		17 600			
02201.3052.00	Cotisations patronales aux caisses de pensions	42 300		43 500			
02201.3053.00	Cotisations patronales aux assurances-accidents	4 850		4 920			
02201.3054.00	Cotisations patronales aux caisses d'allocations familiales	6 800		7 000			
02201.3055.00	Cotisations patronales aux assurances d'IJM	2 400		2 500			
02201.3059.00	Autres cotisations patronales - PC Familles	150					
02201.3090.00	Formation et perfectionnement du personnel	2 000		6 000			
02201.3100.00	Matériel de bureau	1 500		1 508			
02201.3101.00	Matériel d'exploitation, fournitures	350		360			
02201.3101.03	Achats produits et fourn.pr nett.&désinf	300		180			
02201.3102.00	Imprimés, publications	1 500		1 508			
02201.3110.00	Meubles et appareils de bureau	3 000		22 350			
02201.3111.00	* Machines et appareils	2 700					
02201.3113.00	Matériel informatique	1 950		1 950			
02201.3118.00	Immo. incorp. - Acquisition de logiciels et de licences	1 800		2 500			
02201.3120.01	Achats et consommation d'eau	100		72			
02201.3120.03	Achats et consommation d'électricité	1 200		1 233			
02201.3130.01	Frais de port et de CCP	3 000		2 080			
02201.3130.02	Frais de téléphones,radio,TV,télécomm.	1 150		1 300			
02201.3130.03	Cotis. à des institutions de droit privé	150		150			
02201.3133.00	Charges d'utilisation informatiques - Hébergement serveur	3 600		3 600			
02201.3134.01	Primes d'assurances choses - bâtiment MDC	650		720			
02201.3144.00	* Entretien des bâtiments, immeubles	26 150		14 571			
02201.3151.00	Entretien de machines, appareils, véhicules	700		693			

02201	4920.00	Imputations internes bail à ferme, loyers, frais d'utilisation	CHF	%
		- Imputation pour loyers AMF	16 200	100
		- Part à imputer au 02100 avec arrondi (CHF 1'550)	1 550	9
02202	3099.00	Autres charges de personnel		
		- Ecart budgétaire provient notamment de la sortie des cadres Municipalité + chefs de service (+CHF 4'000).		
02202	3110.00	Meubles et appareils de bureau		
		- Budgétisation d'achat de 4 armoires pour les archives de la police des constructions (+CHF 10'000).		
02202	3118.00	Immobilisations incorporelles - Acquisition de logiciels et de licences		
		- Budgétisation de l'acquisition de licences pour un logiciel de décomptes d'heures (CHF 6'000).		
02202	3132.00	Honoraires conseils externes, expertises, spécialistes, etc.		
		- Ecart budgétaire provient notamment de l'augmentation de la charge prévue pour l'audit informatique (report 2025) et de la budgétisation d'une expertise structurelle de la dalle des archives.		
02202	3158.00	Entretien des immobilisations incorporelles - Maintenance logicielles informatiques		
		- Renouvellement licences programme "E-SEANCE" (+ CHF 3'000).		
		- Augmentation des coûts de support de notre prestataire informatique (+ CHF 10'000).		
02210	3010			
	3049			
	3050			
	3052	1 préposée au contrôle des habitants à 100%		
	3053	1 remplaçante à la préposée à 100%		
	3054			
	3055			
	3059			

Commune de Cheseaux-sur-Lausanne - Budget 2026

		Budget 2026		Budget 2025		Comptes 2024	
		Charges	Revenus	Charges	Revenus	Charges	Revenus
02201	Grefte municipal (suite)						
02201.3158.00	Entretien des immo. incorp. - Maintenance logiciels info.	4 600		4 000			
02201.3162.00	Primes de leasing opérationnel	2 600		2 470			
02201.3170.00	Remboursements de frais effectifs	400		400			
02201.3930.00	Imput.d'eau, d'énergie et de combustible	1 125		1 125			
02201.4210.00	Finances de naturalisation		3 000		2 000		
02201.4920.00	* Imputations internes bail à ferme, loyers, frais d'utilisati		1 550				
02202	Administration générale	377 350	200	349 340	200		
02202.3090.00	Formation et perfectionnement du personnel	25 400		24 000			
02202.3091.00	Recrutement du personnel	5 000		5 000			
02202.3099.00	* Autres charges de personnel	25 000		15 500			
02202.3101.00	Matériel d'exploitation, fournitures			7 000			
02202.3103.00	Littérature spécialisée, magazines	2 700		3 200			
02202.3110.00	* Meubles et appareils de bureau	13 000		3 000			
02202.3113.00	Matériel informatique			30 000			
02202.3118.00	* Immo. incorp. - Acquisition de logiciels et de licences	6 000		1 300			
02202.3130.00	Frais de réceptions et de manifestations	1 500		1 500			
02202.3130.02	Frais de téléphones,radio,TV,télécomm.	150					
02202.3130.03	Cotis. à des institutions de droit privé	12 150		12 290			
02202.3130.04	Prestations de services de tiers	1 000		400			
02202.3132.00	* Honoraires conseils externes, expertises, spécialistes, etc.	146 000		118 000			
02202.3132.01	Audit et étude mesures correctives Cybersécurité	15 000		17 000			
02202.3132.02	Honoraires conseils externes, expert., spécial. - Archivage	10 000		8 000			
02202.3133.00	Charges d'utilisation informatiques - Hébergement serveur	3 000		1 850			
02202.3134.00	Primes d'assurances choses	25 500		23 000			
02202.3150.00	Entretien de meubles et appareils de bureau	3 750		12 100			
02202.3158.00	* Entretien des immo. incorp. - Maintenance logiciels info.	71 100		54 500			
02202.3199.00	Autres charges d'exploitation	6 600		7 200			
02202.3199.01	Frais divers						
02202.3611.00	Contribution Cybersécurité UCV	3 000		3 000			
02202.3612.00	Parts aux communes et associations intercommunales	1 500		1 500			
02202.4250.00	Ventes		200		200		
02210	Contrôle des habitants	366 745	46 250	352 458	45 000		
02210.3010.00	Salaires du personnel administratif et d'exploitation	221 150		215 000			
02210.3049.00	Frais de téléphone privé	480		500			
02210.3050.00	Cotisations patronales AVS, AI, APG, AC, frais admin.	14 650		14 200			

02210	3111.00	Machines et appareils	CHF	%
		- Installation borne électrique et travaux adjacents à la Maison de Commune	30 000	100
		- Part à imputer au 02210 (CHF 2'100)	2 100	7
02210	3144.00	Entretien des bâtiments, immeubles	CHF	%
		Maison de commune :		
		- Standard	8 500	100
		- Nettoyages spécifiques	8 000	100
		- Nettoyages locaux	24 000	100
		- Changement de diverses portes d'entrée et de bureau (Reporté de 2025)	35 000	100
		- Complément des transformations internes de locaux (Reporté de 2025)	1 500	100
		- Remplacement et sécurisation de l'escalier mobile de la salle communale (Reporté de 2025)	11 000	100
		- Signalétique (Reporté de 2025)	10 000	100
		- Assainissement de la centrale de commande de stores	14 550	100
		- Mise en conformité mains courantes conformes aux normes BPA et SIA 500	30 000	100
		- Remplacement des moquettes des bureaux hors 2ème étage	55 700	100
		- Remplacement des coulisses et installation de poignées ergonomiques	8 600	100
		- Remplacement câblage du réseau informatique et mise en place d'armoires de brassage (RAC)	38 550	100
		- Entretien des éléments techniques de l'arrière scène de la grande salle	25 700	100
		- Remplacement des deux fenêtres du Contrôle des Habitants	11 150	100
		- Assainissement des joints de dilation des façades	8 550	100
		- Total	290 800	100
		- Part à imputer au 02210 avec arrondi (CHF 20'350)	20 350	7
02210	4920.00	Imputations internes bail à ferme, loyers, frais d'utilisation	CHF	%
		- Imputation pour loyers AMF	16 200	100
		- Part à imputer au 02210 avec arrondi (CHF 1'250)	1 250	8

Commune de Cheseaux-sur-Lausanne - Budget 2026

		Budget 2026		Budget 2025		Comptes 2024	
		Charges	Revenus	Charges	Revenus	Charges	Revenus
02210	Contrôle des habitants (suite)						
02210.3052.00	Cotisations patronales aux caisses de pensions	34 950		34 300			
02210.3053.00	Cotisations patronales aux assurances-accidents	4 150		4 700			
02210.3054.00	Cotisations patronales aux caisses d'allocations familiales	5 800		5 500			
02210.3055.00	Cotisations patronales aux assurances d'IJM	2 050		2 500			
02210.3059.00	Autres cotisations patronales - PC Familles	150					
02210.3090.00	Formation et perfectionnement du personnel	2 000		100			
02210.3100.00	Matériel de bureau	1 500		1 508			
02210.3101.00	Matériel d'exploitation, fournitures	300		280			
02210.3101.03	Achats produits et fourn.pr nett.&désinf	200		140			
02210.3102.00	Imprimés, publications	1 500		1 508			
02210.3110.00	Meubles et appareils de bureau			5 750			
02210.3111.00	* Machines et appareils	2 100					
02210.3113.00	Matériel informatique	1 950		1 950			
02210.3118.00	Immo. incorp. - Acquisition de logiciels et de licences	6 300		6 300			
02210.3120.01	Achats et consommation d'eau	50		56			
02210.3120.03	Achats et consommation d'électricité	950		959			
02210.3130.01	Frais de port et de CCP	3 000		2 080			
02210.3130.02	Frais de téléphones,radio,TV,télécomm.	1 150		1 300			
02210.3130.03	Cotis. à des institutions de droit privé	140		100			
02210.3132.00	Frais de contentieux et de poursuites	250		250			
02210.3133.00	Charges d'utilisation informatiques - Hébergement serveur	3 600		3 600			
02210.3134.01	Primes d'assurances choses - bâtiment MDC	500		560			
02210.3144.00	* Entretien des bâtiments, immeubles	20 350		11 333			
02210.3151.00	Entretien de machines, appareils, véhicules	550		539			
02210.3158.00	Entretien des immo. incorp. - Maintenance logiciels info.	7 400		4 000			
02210.3162.00	Primes de leasing opérationnel	2 600		2 470			
02210.3170.00	Remboursements de frais effectifs	100		100			
02210.3601.00	Parts de revenus destinées aux cantons et aux concordats	26 000		30 000			
02210.3930.00	Imput.d'eau, d'énergie et de combustible	875		875			
02210.4210.00	Emoluments pour actes administratifs		45 000		45 000		
02210.4920.00	* Imputations internes bail à ferme, loyers, frais d'utilisati		1 250				

02291	3010	
	3040	
	3049	
	3050	
	3052	1 concierge à 15%
	3053	
	3054	
	3055	
<hr/>		
02901	3010	
	3040	
	3049	
	3050	
	3052	1 concierge à 5%
	3053	
	3054	
	3055	
<hr/>		
<hr/>		

Commune de Cheseaux-sur-Lausanne - Budget 2026

		Budget 2026		Budget 2025		Comptes 2024	
		Charges	Revenus	Charges	Revenus	Charges	Revenus
02291	Services généraux	15 330		14 800			
02291.3010.00	Salaires du personnel administratif et d'exploitation	11 250		11 050			
02291.3040.00	Allocations pour enfants et allocations de formation	250		250			
02291.3049.00	Frais de téléphone privé	50					
02291.3049.01	Indemnité piquet concierge	300		300			
02291.3050.00	Cotisations patronales AVS, AI, APG, AC, frais admin.	750		800			
02291.3052.00	Cotisations patronales aux caisses de pensions	1 700		1 700			
02291.3053.00	Cotisations patronales aux assurances-accidents	200		300			
02291.3054.00	Cotisations patronales aux caisses d'allocations familiales	300		300			
02291.3055.00	Cotisations patronales aux assurances d'IJM	100		100			
02291.3059.00	Autres cotisations patronales - PC Familles	50					
02291.3090.00	Formation et perfectionnement du personnel	280					
02291.3112.00	Vêtements, linge, rideaux, vaisselle	100					
02292	Autres		2 500		1 000		
02292.4240.00	Locations et livraison de tables de cantine et vit'abris		2 000		500		
02292.4250.00	Ventes de stères de bois		500		500		
029	Immeubles administratifs non mentionné ailleurs	115 545	24 600	68 962	20 000		
02900	Autres	1 050	1 000	500			
02900.3134.00	Primes d'assurances choses	550		500			
02900.3144.00	Entretien des bâtiments, immeubles	500					
02900.4472.00	Location salle de conférence		1 000				
02900.4910.00	Imputations internes pour prestations de service						
02900.4920.00	Imputations internes bail à ferme, loyers, frais utilisation						
02900.4930.00	Imputations internes pour frais admin. et d'exploitation						
02901	Modules	13 020		6 050			
02901.3010.00	Salaires du personnel administratif et d'exploitation	3 750					
02901.3040.00	Allocations pour enfants et allocations de formation	100					
02901.3049.00	Frais de téléphone privé	20					
02901.3049.01	Indemnité piquet concierge	100					
02901.3050.00	Cotisations patronales AVS, AI, APG, AC, frais admin.	250					
02901.3052.00	Cotisations patronales aux caisses de pensions	550					
02901.3053.00	Cotisations patronales aux assurances-accidents	100					
02901.3054.00	Cotisations patronales aux caisses d'allocations familiales	100					
02901.3055.00	Cotisations patronales aux assurances d'IJM	50					
02901.3059.00	Autres cotisations patronales - PC Familles	50					

02903	3111.00	Machines et appareils	CHF	%
		- Installation borne électrique et travaux adjacents à la Maison de Commune	30 000	100
		- Part à imputer au 02903 (CHF 8'100)	8 100	27
02903	3144.00	Entretien des bâtiments, immeubles	CHF	%
		Maison de commune :		
		- Standard	8 500	100
		- Nettoyages spécifiques	8 000	100
		- Nettoyages locaux	24 000	100
		- Changement de diverses portes d'entrée et de bureau (Reporté de 2025)	35 000	100
		- Complément des transformations internes de locaux (Reporté de 2025)	1 500	100
		- Remplacement et sécurisation de l'escalier mobile de la salle communale (Reporté de 2025)	11 000	100
		- Signalétique (Reporté de 2025)	10 000	100
		- Assainissement de la centrale de commande de stores	14 550	100
		- Mise en conformité mains courantes conformes aux normes BPA et SIA 500	30 000	100
		- Remplacement des moquettes des bureaux hors 2ème étage	55 700	100
		- Remplacement des coulisses et installation de poignées ergonomiques	8 600	100
		- Remplacement câblage du réseau informatique et mise en place d'armoires de brassage (RAC)	38 550	100
		- Entretien des éléments techniques de l'arrière scène de la grande salle	25 700	100
		- Remplacement des deux fenêtres du Contrôle des Habitants	11 150	100
		- Assainissement des joints de dilation des façades	8 550	100
		- Total	290 800	100
		- Part à imputer au 02903 avec arrondi (CHF 78'500)	78 500	27
02903	4920.00	Imputations internes bail à ferme, loyers, frais d'utilisation	CHF	%
		- Imputation pour loyers AMF	16 200	100
		- Part à imputer au 02903 avec arrondi (CHF 4'600)	4 600	28

Commune de Cheseaux-sur-Lausanne - Budget 2026

		Budget 2026		Budget 2025		Comptes 2024	
		Charges	Revenus	Charges	Revenus	Charges	Revenus
02901	Modules (suite)						
02901.3090.00	Formation et perfectionnement du personnel	100					
02901.3112.00	Vêtements, linge, rideaux, vaisselle	50					
02901.3120.03	Achats et consommation d'électricité	800					
02901.3134.00	Primes d'assurances choses	300		250			
02901.3144.00	Entretien des bâtiments, immeubles	900					
02901.3300.04	Amortissements planifiés des bâtiments PA	5 800		5 800			
02902	Hangar communal	1 650		1 500			
02902.3120.03	Achats et consommation d'électricité	100					
02902.3134.00	Primes d'assurances choses	550					
02902.3144.00	Entretien des bâtiments, immeubles	1 000		1 500			
02903	Salle communale	99 825	23 600	60 912	20 000		
02903.3101.00	Matériel d'exploitation, fournitures	1 050		1 080			
02903.3101.03	Achats produits et fourn.pr nett.&désinf	800		540			
02903.3110.00	Meubles et appareils de bureau			4 050			
02903.3111.00	* Machines et appareils	8 100					
02903.3120.01	Achats et consommation d'eau	200		216			
02903.3120.03	Achats et consommation d'électricité	3 700		3 699			
02903.3134.01	Primes d'assurances choses - bâtiment MDC	1 950		2 160			
02903.3144.00	* Entretien des bâtiments, immeubles	78 500		43 713			
02903.3151.00	Entretien de machines, appareils, véhicules	2 150		2 079			
02903.3930.00	Imput.d'eau, d'énergie et de combustible	3 375		3 375			
02903.4472.00	Location des salles et vaisselles		19 000		20 000		
02903.4920.00	* Imputations internes bail à ferme, loyers, frais d'utilisati		4 600				

1 **ORDRE ET SECURITE PUBLICS, DEFENSE**

11100	3010			
	3040			
	3049			
	3050			
	3052	1 chef de la police administrative à 60%		
	3053	1 ASP à 30%		
	3054			
	3055			
	3059			
11100	3111.01	Achats véhicules	CHF	%
		- Achat scooter pour intervention rapide et délivrance commandements de payer.	5 300	100
		- Part à imputer au 11100 avec arrondi (CHF 2'900)	2 900	55

Commune de Cheseaux-sur-Lausanne - Budget 2026

		Budget 2026		Budget 2025		Comptes 2024	
		Charges	Revenus	Charges	Revenus	Charges	Revenus
1	ORDRE ET SECURITE PUBLICS, DEFENSE	1 364 410	123 740	1 313 928	20 200		
11	Sécurité publique	1 037 560	16 650	1 074 928	14 200		
111	Police et sécurité publique	1 037 560	16 650	1 074 928	14 200		
11100	Police et sécurité publique	1 037 560	16 650	1 074 928	14 200		
11100.3010.00	Salaires du personnel administratif et d'exploitation	103 150		142 275			
11100.3040.00	Allocations pour enfants et allocations de formation	360		800			
11100.3049.00	Frais de téléphone privé	250		250			
11100.3050.00	Cotisations patronales AVS, AI, APG, AC, frais admin.	6 850		13 200			
11100.3052.00	Cotisations patronales aux caisses de pensions	16 550		22 700			
11100.3053.00	Cotisations patronales aux assurances-accidents	1 950		3 450			
11100.3054.00	Cotisations patronales aux caisses d'allocations familiales	2 700					
11100.3055.00	Cotisations patronales aux assurances d'IJM	950		1 350			
11100.3059.00	Autres cotisations patronales - PC Familles	100					
11100.3090.00	Formation et perfectionnement du personnel	1 100		1 100			
11100.3100.00	Matériel de bureau	1 650		1 557			
11100.3101.00	Matériel d'exploitation, fournitures	850		240			
11100.3101.01	Achats et consommation de combustibles	600		600			
11100.3101.03	Achats produits et fourn.pr nett.&désinf	200		120			
11100.3102.00	Imprimés, publications	1 400		1 392			
11100.3102.01	Livres, journaux, doc. & frais annonces	1 000		1 000			
11100.3110.00	Meubles et appareils de bureau	500		1 900			
11100.3111.00	Machines et appareils	4 900		8 000			
11100.3111.01	* Achats véhicules	2 900					
11100.3112.00	Vêtements, linge, rideaux, vaisselle	1 300		3 300			
11100.3113.00	Matériel informatique	1 800		1 800			
11100.3118.00	Immo. incorp. - Acquisition de logiciels et de licences	1 200		1 200			
11100.3120.01	Achats et consommation d'eau	50		48			
11100.3120.03	Achats et consommation d'électricité	800		822			
11100.3130.01	Frais de port et de CCP	2 750		1 920			
11100.3130.02	Frais de téléphones,radio,TV,télécomm.	2 200		1 600			
11100.3130.03	Cotis. à des institutions de droit privé	100		100			
11100.3130.04	Prestations de services de tiers	800		500			
11100.3132.00	Frais de contentieux et de poursuites	500		500			

11100	3134.00	Primes d'assurances choses	CHF	%
		- Assurance scooter	850	100
		- Part à imputer au 11100 avec arrondi (CHF 450)	450	55
11100	3144.00	Entretien des bâtiments, immeubles	CHF	%
		Maison de commune :		
		- Standard	8 500	100
		- Nettoyages spécifiques	8 000	100
		- Nettoyages locaux	24 000	100
		- Changement de diverses portes d'entrée et de bureau (Reporté de 2025)	35 000	100
		- Complément des transformations internes de locaux (Reporté de 2025)	1 500	100
		- Remplacement et sécurisation de l'escalier mobile de la salle communale (Reporté de 2025)	11 000	100
		- Signalétique (Reporté de 2025)	10 000	100
		- Assainissement de la centrale de commande de stores	14 550	100
		- Mise en conformité mains courantes conformes aux normes BPA et SIA 500	30 000	100
		- Remplacement des moquettes des bureaux hors 2ème étage	55 700	100
		- Remplacement des coulisses et installation de poignées ergonomiques	8 600	100
		- Remplacement câblage du réseau informatique et mise en place d'armoires de brassage (RAC)	38 550	100
		- Entretien des éléments techniques de l'arrière scène de la grande salle	25 700	100
		- Remplacement des deux fenêtres du Contrôle des Habitants	11 150	100
		- Assainissement des joints de dilation des façades	8 550	100
		- Total	290 800	100
		- Part à imputer au 11100 avec arrondi (CHF 17'450)	17 450	6
11100	3611.01	Part.charges réforme policière - Socle sécuritaire commun		
11100	3611.02	Part.charges réforme policière - Part communes délégatrices	BU26	BU25
		- La nouvelle péréquation intercommunale vaudoise prévoit, pour 2026, une légère hausse budgétaire des coûts de la police cantonale de manière générale (+ CHF 5'600).	840 600	835 000
		- Socle sécuritaire commun.	149 700	148 700
		- Part des communes délégatrices.	690 900	686 300
11100	4920.00	Imputations internes bail à ferme, loyers, frais d'utilisation	CHF	%
		- Imputation pour loyers AMF	16 200	100
		- Part à imputer au 11100 avec arrondi (CHF 950)	950	6
15000	3612.00	Parts aux communes et associations intercommunales		
15001	4470.00	Loyers SDIS - Bâtiment Feu		
		- Dès 2026, les loyers des communes sont imputés au SDIS - La Mèbre :	BU26	BU25
		- Participation brute de la commune au SDIS - La Mèbre	146 800	80 000
		- Loyers à imputer au SDIS - La Mèbre	-74 200	
		- Participation nette de la commune au SDIS - La Mèbre	72 600	80 000

Commune de Cheseaux-sur-Lausanne - Budget 2026

		Budget 2026		Budget 2025		Comptes 2024	
		Charges	Revenus	Charges	Revenus	Charges	Revenus
11100	Police et sécurité publique (suite)						
11100.3133.00	Charges d'utilisation informatiques - Hébergement serveur	3 600		3 600			
11100.3134.00	* Primes d'assurances choses	3 050		2 618			
11100.3134.01	Primes d'assurances choses - bâtiment MDC	450		480			
11100.3144.00	* Entretien des bâtiments, immeubles	17 450		9 714			
11100.3151.00	Entretien de machines et appareils	3 500		3 462			
11100.3151.01	Entr. véhicules, engins auto-mot.& acc.	1 100		1 100			
11100.3158.00	Entretien des immo. incorp. - Maintenance logiciels info.	5 000		4 000			
11100.3162.00	Primes de leasing opérationnel	2 400		2 280			
11100.3170.00	Remboursements de frais effectifs	200		200			
11100.3611.01	* Part.charges réforme policière - Socle sécuritaire commun	149 700		148 700			
11100.3611.02	* Part.charges réforme policière - Part communes délégatrices	690 900		686 300			
11100.3930.00	Imput.d'eau, d'énergie et de combustible	750		750			
11100.4210.01	Int. et frais contentieux		500		500		
11100.4250.00	Ventes		200		200		
11100.4260.01	Facturation de services à des tiers		10 000		10 000		
11100.4260.03	Remboursements de dommages				500		
11100.4270.00	Amendes		5 000		3 000		
11100.4920.00	* Imputations internes bail à ferme, loyers, frais d'utilisati		950				
14	Questions juridiques		6 000		6 000		
140	Questions juridiques		6 000		6 000		
14000	Questions juridiques		6 000		6 000		
14000.4120.00	Patentes et concessions		6 000		6 000		
15	Service du feu	196 850	101 000	110 600			
150	Service du feu	196 850	101 000	110 600			
15000	SDIS - Service défense incendie & secours	151 800		90 000			
15000.3101.00	Matériel d'exploitation, fournitures	1 500		1 500			
15000.3111.00	Machines et appareils	1 500		1 500			
15000.3199.00	Autres charges d'exploitation	2 000		2 000			
15000.3612.00	* Parts aux communes et associations intercommunales	146 800		80 000			
15000.3930.00	Imput.d'eau, d'énergie et de combustible			5 000			

	3120	
15001	3134	Correspond à 35% du bâtiment Feu/Voirie
	3144	
15001	3130.00	Prestations de services de tiers
	4612.00	Part. du SDIS aux charges de fonctionnement
		- Mandat pour une entreprise de nettoyage externe (+ CHF 18'000).
		- Financement intégral des prestations de nettoyage par le SDIS - La Mère (+ CHF 18'000).
15001	3144.00	Entretien des bâtiments, immeubles
		- L'écart budgétaire provient de la réalisation d'un contrôle OIBT et de la budgétisation des coûts de remise en conformité.
15001	4612.00	Part. du SDIS aux charges de fonctionnement
		- Outre le financement des prestations de nettoyage, on enregistre également un forfait pour la consommation des énergies (eau, gaz, électricité) (CHF 8'800).

Commune de Cheseaux-sur-Lausanne - Budget 2026

		Budget 2026		Budget 2025		Comptes 2024	
		Charges	Revenus	Charges	Revenus	Charges	Revenus
15001	Bâtiment Feu	45 050	101 000	20 600			
15001.3120.01	* Achats et consommation d'eau	1 750		1 750			
15001.3120.02	* Achats et consommation de gaz	9 100		9 100			
15001.3120.03	* Achats et consommation d'électricité	3 400		3 500			
15001.3130.00	* Prestations de services de tiers	18 000					
15001.3134.00	* Primes d'assurances choses	1 050		1 000			
15001.3144.00	* Entretien des bâtiments, immeubles	11 750		5 250			
15001.4470.00	* Loyers SDIS - Bâtiment Feu		74 200				
15001.4612.00	* Part. du SDIS aux charges de fonctionnement		26 800				
16	Défense	130 000	90	128 400			
162	Défense civile	130 000	90	128 400			
16200	Protection civile	130 000	90	128 400			
16200.3612.00	Part.charges centre régional PCi	130 000		128 400			
16200.4479.00	Recettes diverses		90				

2 FORMATION

	3010	
	3049	
	3050	
21201	3052	1 collaboratrice à 15% pour la gestion des activités primaires scolaires à charge des communes
	3053	
	3054	
	3055	
	3059	

	3010	
	3030	
	3040	
	3049	1 responsable réfectoire primaire à 35%
21202	3050	2 auxiliaires primaire à 16%
	3052	1 auxiliaire primaire à 5%
	3053	
	3054	
	3055	
	3059	

Commune de Cheseaux-sur-Lausanne - Budget 2026

		Budget 2026		Budget 2025		Comptes 2024	
		Charges	Revenus	Charges	Revenus	Charges	Revenus
2	FORMATION	5 797 070	2 798 900	5 490 700	2 781 640		
21	Scolarité obligatoire	5 791 770	2 798 900	5 485 300	2 781 640		
212	Degré primaire	178 950	88 920	175 850	88 650		
21200	Divers		2 250		1 900		
21200.4611.00	Dédommagements des cantons et concordats		1 500		1 400		
21200.4612.00	Part.charges de pers., établ.Chamberonne		750		500		
21201	Activités communales des écoles	17 070	17 070	16 900	16 750		
21201.3010.00	Salaires du personnel administratif et d'exploitation	13 000		13 100			
21201.3040.00	Allocations pour enfants et allocations de formation	300					
21201.3050.00	Cotisations patronales AVS, AI, APG, AC, frais admin.	850		865			
21201.3052.00	Cotisations patronales aux caisses de pensions	2 000		2 000			
21201.3053.00	Cotisations patronales aux assurances-accidents	250		300			
21201.3054.00	Cotisations patronales aux caisses d'allocations familiales	350		335			
21201.3055.00	Cotisations patronales aux assurances d'IJM	150		150			
21201.3059.00	Autres cotisations patronales - PC Familles	20					
21201.3130.00	Frais de téléphones,radio,TV,télécomm.	150		150			
21201.4612.00	Dédommagements des communes et associations intercommunales		17 070		16 750		
21202	Réfectoire scolaire	142 780	50 500	139 450	50 500		
21202.3010.00	Salaires du personnel administratif et d'exploitation	62 450		59 200			
21202.3030.00	Travailleur-euse-s temporaires			3 000			
21202.3040.00	Allocations pour enfants et allocations de formation	100					
21202.3049.00	Frais de téléphone privé	80					
21202.3050.00	Cotisations patronales AVS, AI, APG, AC, frais admin.	4 100		3 950			
21202.3052.00	Cotisations patronales aux caisses de pensions	9 350		7 300			
21202.3053.00	Cotisations patronales aux assurances-accidents	1 150		1 500			
21202.3054.00	Cotisations patronales aux caisses d'allocations familiales	1 600		1 500			
21202.3055.00	Cotisations patronales aux assurances d'IJM	550		500			
21202.3059.00	Autres cotisations patronales - PC Familles	50					
21202.3100.00	Matériel de bureau	100					
21202.3101.00	Matériel d'exploitation, fournitures	200		1 000			
21202.3101.02	Achat produits consommables	1 000		1 000			

	3010	
	3049	
	3050	
21301	3052	1 collaboratrice à 15% pour la gestion des activités secondaires scolaires à charge des communes
	3053	
	3054	
	3055	
	3059	

Commune de Cheseaux-sur-Lausanne - Budget 2026

		Budget 2026		Budget 2025		Comptes 2024	
		Charges	Revenus	Charges	Revenus	Charges	Revenus
21202	Réfectoire scolaire - Primaire (suite)						
21202.3105.00	Denrées alimentaires	36 500		36 500			
21202.3111.00	Machines et appareils	800					
21202.3151.00	Entretien de machines et appareils	750					
21202.3158.00	Entretien des immo. incorp. - Maintenance logiciels info.	2 500		2 500			
21202.3920.00	Imputations internes bail à ferme, loyers, frais utilisation	21 500		21 500			
21202.4260.00	Part.parents au réfectoire scolaire		50 500		50 500		
21203	Devoirs surveillés	19 100	19 100	19 500	19 500		
21203.3010.00	Salaires du personnel administratif et d'exploitation	16 500		16 500			
21203.3049.00	Frais de téléphone privé	60					
21203.3050.00	Cotisations patronales AVS, AI, APG, AC, frais admin.	1 100		1 100			
21203.3053.00	Cotisations patronales aux assurances-accidents	40		500			
21203.3054.00	Cotisations patronales aux caisses d'allocations familiales	400		400			
21203.3158.00	Entretien des immo. incorp. - Maintenance logiciels info.	1 000		1 000			
21203.4260.00	Part. des parents aux devoirs surveillés		5 000				
21203.4612.00	Dédommagements des communes et associations intercommunales		14 100		19 500		
213	Degré secondaire	159 850	69 820	156 350	69 150		
21300	Divers		2 250		1 900		
21300.4611.00	Dédommagements des cantons et concordats		1 500		1 400		
21300.4612.00	Part.charges de pers., établ.Chamberonne		750		500		
21301	Activités communales des écoles	17 070	17 070	16 900	16 750		
21301.3010.00	Salaires du personnel administratif et d'exploitation	13 000		13 100			
21301.3040.00	Allocations pour enfants et allocations de formation	300					
21301.3050.00	Cotisations patronales AVS, AI, APG, AC, frais admin.	850		865			
21301.3052.00	Cotisations patronales aux caisses de pensions	2 000		2 000			
21301.3053.00	Cotisations patronales aux assurances-accidents	250		300			
21301.3054.00	Cotisations patronales aux caisses d'allocations familiales	350		335			
21301.3055.00	Cotisations patronales aux assurances d'IJM	150		150			
21301.3059.00	Autres cotisations patronales - PC Familles	20					
21301.3130.00	Frais de téléphones,radio,TV,télécomm.	150		150			
21301.4612.00	Dédommagements des communes et associations intercommunales		17 070		16 750		

21302	3010	
	3030	
	3040	
	3049	1 responsable réfectoire secondaire à 35%
	3050	2 auxiliaires secondaire à 16%
	3052	1 auxiliaire secondaire à 5%
	3053	
	3054	
	3055	
	3059	
21701	3010	
	3040	
	3049	
	3050	1 concierge à 100%
	3052	1 concierge à 60%
	3053	Divers auxiliaires pour les grands nettoyages d'été
	3054	
	3055	
	3059	

Commune de Cheseaux-sur-Lausanne - Budget 2026

		Budget 2026		Budget 2025		Comptes 2024	
		Charges	Revenus	Charges	Revenus	Charges	Revenus
21302	Réfectoire scolaire	142 780	50 500	139 450	50 500		
21302.3010.00	Salaires du personnel administratif et d'exploitation	62 450		59 200			
21302.3030.00	Travailleur·euse·s temporaires			3 000			
21302.3040.00	Allocations pour enfants et allocations de formation	100					
21302.3049.00	Frais de téléphone privé	80					
21302.3050.00	Cotisations patronales AVS, AI, APG, AC, frais admin.	4 100		3 950			
21302.3052.00	Cotisations patronales aux caisses de pensions	9 350		7 300			
21302.3053.00	Cotisations patronales aux assurances-accidents	1 150		1 500			
21302.3054.00	Cotisations patronales aux caisses d'allocations familiales	1 600		1 500			
21302.3055.00	Cotisations patronales aux assurances d'IJM	550		500			
21302.3059.00	Autres cotisations patronales - PC Familles	50					
21302.3100.00	Matériel de bureau	100					
21302.3101.00	Matériel d'exploitation, fournitures	200		1 000			
21302.3101.02	Achat produits consommables	1 000		1 000			
21302.3105.00	Denrées alimentaires	36 500		36 500			
21302.3111.00	Machines et appareils	800					
21302.3151.00	Entretien de machines et appareils	750					
21302.3158.00	Entretien des immo. incorp. - Maintenance logiciels info.	2 500		2 500			
21302.3920.00	Imputations internes bail à ferme, loyers, frais utilisation	21 500		21 500			
21302.4260.00	Part.parents au réfectoire scolaire		50 500		50 500		
214	Écoles de musique	46 550		44 700			
21400	Écoles de musique	46 550		44 700			
21400.3636.01	Subvention Fondation Enseignement de la Musique (FEM)	46 550		44 700			
217	Bâtiments scolaires	2 462 810	2 472 900	2 176 550	2 472 400		
21701	Marais du Billet	423 900	452 800	435 596	452 800		
21701.3010.00	Salaires du personnel administratif et d'exploitation	152 750		152 815			
21701.3040.00	Allocations pour enfants et allocations de formation	950		1 000			
21701.3049.00	Frais de téléphone privé	420		470			
21701.3049.01	Indemnité piquet concierge	2 500		2 500			
21701.3050.00	Cotisations patronales AVS, AI, APG, AC, frais admin.	9 800		9 700			
21701.3052.00	Cotisations patronales aux caisses de pensions	22 400		22 700			
21701.3053.00	Cotisations patronales aux assurances-accidents	2 800		4 000			
21701.3054.00	Cotisations patronales aux caisses d'allocations familiales	3 900		3 800			
21701.3055.00	Cotisations patronales aux assurances d'IJM	1 350		1 600			

21701	3110.00	Meubles et appareils de bureau
		- Meubles PPLS (CHF 2'000). - Standard (CHF 1'000).
21701	3144.00	Entretien des bâtiments, immeubles
		- Curage des drains, pieds de façades (Report 2025) (CHF 8'000). - Changement couverture des plaques (CHF 35'100) - Standard et divers entretiens (CHF 21'950)
21702	3010	
	3049	
	3050	
	3052	1 concierge à 40%
	3053	Divers auxiliaires pour les grands nettoyages d'été
	3054	
	3055	
	3059	

Commune de Cheseaux-sur-Lausanne - Budget 2026

		Budget 2026		Budget 2025		Comptes 2024	
		Charges	Revenus	Charges	Revenus	Charges	Revenus
21701	Marais du Billet (suite)						
21701.3059.00	Autres cotisations patronales - PC Familles	100					
21701.3090.00	Formation et perfectionnement du personnel	2 600					
21701.3101.00	Matériel d'exploitation, fournitures	650					
21701.3101.01	Achats produits et fourn.pr nett.&désinf	14 500		13 671			
21701.3104.00	Matériel didactique	1 000		3 150			
21701.3110.00	* Meubles et appareils de bureau	3 000					
21701.3111.00	Machines et appareils	4 400		27 720			
21701.3112.00	Vêtements, linge, rideaux, vaisselle	900		500			
21701.3120.01	Achats et consommation d'eau	5 500		6 300			
21701.3120.02	Achats et consommation de gaz	60 000		60 000			
21701.3120.03	Achats et consommation d'électricité	31 000		31 000			
21701.3130.00	Frais de téléphones,radio,TV,télécomm.	880					
21701.3132.00	Honoraires conseils externes, expertises, spécialistes, etc.	6 300		6 300			
21701.3134.00	Primes d'assurances choses	10 300		12 500			
21701.3144.00	* Entretien des bâtiments, immeubles	65 050		60 010			
21701.3151.00	Entr.mach., mat.d'exploit.& d'entretien	20 850		15 760			
21701.3170.00	Remboursements de frais effectifs			100			
21701.4470.00	Loyers et fermages des biens-fonds PA		260 300		260 300		
21701.4612.00	Part. charges bâtiments scolaires primaires		180 000		180 000		
21701.4930.00	Imput.d'eau, d'énergie et de combustible		12 500		12 500		
21702	Plantaz	64 770	96 000	73 911	96 000		
21702.3010.00	Salaires du personnel administratif et d'exploitation	35 250		34 455			
21702.3049.00	Frais de téléphone privé	100		100			
21702.3049.01	Indemnité piquet concierge	700		700			
21702.3050.00	Cotisations patronales AVS, AI, APG, AC, frais admin.	2 200		2 100			
21702.3052.00	Cotisations patronales aux caisses de pensions	4 950		5 000			
21702.3053.00	Cotisations patronales aux assurances-accidents	600		1 000			
21702.3054.00	Cotisations patronales aux caisses d'allocations familiales	850		850			
21702.3055.00	Cotisations patronales aux assurances d'IJM	300		500			
21702.3059.00	Autres cotisations patronales - PC Familles	20					
21702.3090.00	Formation et perfectionnement du personnel	600					
21702.3101.00	Matériel d'exploitation, fournitures	100					
21702.3101.01	Achats produits et fourn.pr nett.&désinf	1 850		1 736			
21702.3104.00	Matériel didactique	1 000		400			
21702.3110.00	Meubles et appareils de bureau	1 000					
21702.3111.00	Machines et appareils	550		3 520			

	3010	
	3049	
	3050	
21703	3052	1 concierge à 100%
	3053	1 concierge à 30%
	3054	Divers auxiliaires pour les grands nettoyages d'été
	3055	
	3059	
21703	3090.00	Formation et perfectionnement du personnel
		- Formation continue de technique du bâtiment (CHF 2'000).
		- Formation continue modules avancés de nettoyage (CHF 3'000).
21703	3144.00	Entretien des bâtiments, immeubles
		- Nettoyages des vitres et stores (27'050).
		- Standard et divers entretiens (CHF 7'550).
21703	3151.00	Entretien des machines, matériel d'exploitation et d'entretien
		- L'écart budgétaire provient notamment de :
		- Contrat annuel chauffage et ventilation (+ CHF 11'200)
		- Remplacement de la tondeuse à gazon (+ CHF 3'500)

Commune de Cheseaux-sur-Lausanne - Budget 2026

		Budget 2026		Budget 2025		Comptes 2024	
		Charges	Revenus	Charges	Revenus	Charges	Revenus
21702	Plantaz (suite)						
21702.3112.00	Vêtements, linge, rideaux, vaisselle	200		100			
21702.3120.01	Achats et consommation d'eau	2 000		800			
21702.3120.02	Achats et consommation de gaz	5 000		5 000			
21702.3120.03	Achats et consommation d'électricité	3 000		3 000			
21702.3130.00	Frais de téléphones,radio,TV,télécomm.	100					
21702.3132.00	Honoraires conseils externes, expertises, spécialistes, etc.	800		800			
21702.3134.00	Primes d'assurances choses	1 400		1 500			
21702.3144.00	Entretien des bâtiments, immeubles	2 000		12 160			
21702.3151.00	Entr.mach., mat.d'exploit.& d'entretien	200		160			
21702.3170.00	Remboursements de frais effectifs			30			
21702.4470.00	Loyers et fermages des biens-fonds PA		48 000		48 000		
21702.4612.00	Part. charges bâtiments scolaires primaires		48 000		48 000		
21703	JPLDC	792 610	740 000	755 543	740 000		
21703.3010.00	Salaires du personnel administratif et d'exploitation	113 250		108 630			
21703.3049.00	Frais de téléphone privé	310		330			
21703.3049.01	Indemnité piquet concierge	2 700		2 700			
21703.3050.00	Cotisations patronales AVS, AI, APG, AC, frais admin.	7 000		6 900			
21703.3052.00	Cotisations patronales aux caisses de pensions	15 300		15 600			
21703.3053.00	Cotisations patronales aux assurances-accidents	2 000		3 000			
21703.3054.00	Cotisations patronales aux caisses d'allocations familiales	2 750		2 650			
21703.3055.00	Cotisations patronales aux assurances d'IJM	950		1 000			
21703.3059.00	Autres cotisations patronales - PC Familles	50					
21703.3090.00	* Formation et perfectionnement du personnel	5 000					
21703.3101.00	Matériel d'exploitation, fournitures	300					
21703.3101.01	Achats produits et fourn.pr nett.&désinf	6 700		6 293			
21703.3104.00	Matériel didactique	1 000		1 450			
21703.3110.00	Meubles et appareils de bureau	1 000					
21703.3111.00	Machines et appareils	2 050		12 760			
21703.3112.00	Vêtements, linge, rideaux, vaisselle	1 000		400			
21703.3120.01	Achats et consommation d'eau	3 000		2 900			
21703.3120.03	Achats et consommation d'électricité	41 000		41 000			
21703.3130.00	Frais de téléphones,radio,TV,télécomm.	400					
21703.3132.00	Honoraires conseils externes, expertises, spécialistes, etc.	2 900		2 900			
21703.3134.00	Primes d'assurances choses	7 800		18 000			
21703.3144.00	* Entretien des bâtiments, immeubles	34 600		7 830			
21703.3151.00	* Entr.mach., mat.d'exploit.& d'entretien	26 300		5 880			

21704	3010		
	3049		
	3050		
	3052	2 concierges à 100%	
	3053	1 concierge à 60%	
	3054	Divers auxiliaires pour les grands nettoyages d'été	
	3055		
	3059		
21704	3090.00	Formation et perfectionnement du personnel	
		- Formation continue modules avancés de nettoyage (CHF 3'900).	
21704	3101.01	Achats produits et fournitures pour nettoyage et désinfection	
		- Ajustement du poste selon les comptes des exercices précédents (+ CHF 5'300).	
21704	3130.00	Prestations de services de tiers	
		- Contrat annuel d'entretien de nettoyage avec une société externe (CHF 23'000).	
21704	3132.00	Honoraires conseils externes, expertises, spécialistes, etc.	
		- Etude mise à jour des plans électriques des bâtiments (+ CHF 20'000).	
21704	3144.00	Entretien des bâtiments, immeubles	BU26
		- Assainissement des instalaltions de chauffage, sanitaire et ventilation	23 300
		- Standard	71 800
		- Curage des drains DLV2, salle de gym (Report 2025)	13 400
		- Assainissement des moisissures de l'appartement de service DLV3	89 750
		- Aménagement d'un box de travail pour responsable conciergerie DLV5	22 450
		- Remplacement des moteurs des ouvrants de fenêtres de la grande salle de gym DLV5	22 400
		- Remplacement des tapis d'entrée (plusieurs bâtiments)	29 600
		- Remplacement progressif des coupoles en fin de vie DLV5	21 500
		- Remplacement du monobloc de ventilation DLV5	49 350
		- Abt nettoyage biennal des fenêtres ext. & nettoyages intérieurs en hauteur	18 200
		- Divers entretiens	31 850
21704	3151.00	Entretien des machines, matériel d'exploitation et d'entretien	
		- L'écart budgétaire provient notamment de :	
		- Remplacement de l'autolaveuse DLV2-3 (+ CHF 10'000)	
		- Remplacement d'aspirateurs et d'un Kärcher (+ CHF 5'300)	
21704	3300.04	Amortissements planifiés des bâtiments PA	
		- L'écart budgétaire provient notamment de :	
		- Fin d'amortissements en 2024	
		- Début amortissement préavis 2025.45 - Réfection du bâtiment sportif de DLV5 (CHF 79'000)	

Commune de Cheseaux-sur-Lausanne - Budget 2026

		Budget 2026		Budget 2025		Comptes 2024	
		Charges	Revenus	Charges	Revenus	Charges	Revenus
21703	JPLDC (suite)						
21703.3170.00	Remboursements de frais effectifs			70			
21703.3300.04	Amortissements planifiés des bâtiments PA	474 850		474 850			
21703.3320.29	Amortissements autres immobilisations incorporelles PA	40 400		40 400			
21703.4470.00	Loyers et fermages des biens-fonds PA		523 000		523 000		
21703.4612.00	Part. charges bâtiments scolaires primaires		174 000		174 000		
21703.4920.00	Imputations internes bail à ferme, loyers, frais d'utilisati		43 000		43 000		
21704	DLV	1 181 530	1 184 100	911 500	1 183 600		
21704.3010.00	Salaires du personnel administratif et d'exploitation	263 250		236 900			
21704.3049.00	Frais de téléphone privé	630		700			
21704.3049.01	Indemnité piquet concierge	3 500		2 900			
21704.3050.00	Cotisations patronales AVS, AI, APG, AC, frais admin.	15 750		13 900			
21704.3052.00	Cotisations patronales aux caisses de pensions	35 900		31 700			
21704.3053.00	Cotisations patronales aux assurances-accidents	4 950		7 100			
21704.3054.00	Cotisations patronales aux caisses d'allocations familiales	6 200		5 400			
21704.3055.00	Cotisations patronales aux assurances d'IJM	2 200		2 000			
21704.3059.00	Autres cotisations patronales - PC Familles	150					
21704.3090.00	* Formation et perfectionnement du personnel	3 900					
21704.3101.01	* Achats produits et fourn.pr nett.&désinf	28 000		22 700			
21704.3110.00	Meubles et appareils de bureau			15 000			
21704.3111.00	Machines et appareils	5 000		22 500			
21704.3112.00	Vêtements, linge, rideaux, vaisselle	2 300		1 000			
21704.3120.01	Achats et consommation d'eau	6 000		6 000			
21704.3120.03	Achats et consommation d'électricité	40 000		52 500			
21704.3120.04	Achats et consommation de combustibles	95 000		95 000			
21704.3130.00	* Prestations de services de tiers	23 000					
21704.3132.00	* Honoraires conseils externes, expertises, spécialistes, etc.	30 000		10 000			
21704.3133.00	Charges d'utilisation informatiques - Hébergement serveur	1 800		1 800			
21704.3134.00	Primes d'assurances choses	18 000		20 000			
21704.3144.00	* Entretien des bâtiments, immeubles	393 600		218 000			
21704.3151.00	* Entretien de machines et appareils	39 550		20 000			
21704.3158.00	Entretien des immo. incorp. - Maintenance logiciels info.	300					
21704.3170.00	Remboursements de frais effectifs	300		600			
21704.3300.04	* Amortissements planifiés des bâtiments PA	162 250		125 800			
21704.4470.00	Loyers et fermages des biens-fonds PA		550 000		550 000		
21704.4470.01	Loyers "DLV3"		16 800		16 800		
21704.4470.02	Loyers "DLV5"		16 800		16 800		

21800	3300.04	Amortissements planifiés des bâtiments PA
		- Début amortissement préavis 2024.40 - Remplacement solution de couverture des terrasses du CVE (CHF 28'350).
	3120	
21801	3134	Correspond à 40% du bâtiment CVE
	3144	
	3151	

Commune de Cheseaux-sur-Lausanne - Budget 2026

		Budget 2026		Budget 2025		Comptes 2024	
		Charges	Revenus	Charges	Revenus	Charges	Revenus
21704	DLV (suite)						
21704.4472.00	Location des salles et vaisselles		500				
21704.4612.00	Part. charges bâtiments scolaires secondaires		600 000		600 000		
218	Accueil de jour	770 000	162 450	765 350	146 440		
21800	Divers	274 000		245 650			
21800.3300.00	Amortissements planifiés des immobilisations corporelles PA						
21800.3300.04	* Amortissements planifiés des bâtiments PA	274 000		245 650			
21801	UAPE	336 400	119 450	322 300	115 440		
21801.3120.01	* Achats et consommation d'eau	1 600		1 600			
21801.3120.03	* Achats et consommation d'électricité	8 400		8 400			
21801.3134.00	* Primes d'assurances choses	1 950		2 000			
21801.3144.00	* Entretien des bâtiments, immeubles	14 700		18 000			
21801.3151.00	* Entretien de machines et appareils	5 400		4 800			
21801.3612.00	Part. à l'UAPE - Les Funambules	304 350		287 500			
21801.4470.00	Loyers Lsne 4-6, Centre de Vie Enfantine		104 200		100 000		
21801.4612.00	Part. aux charges de bâtiments		15 250		15 440		
21802	APEMS de Cheseaux	159 600	43 000	197 400	31 000		
21802.3612.00	Part. à l'APEMS de Cheseaux	159 600		197 400			
21802.4470.00	Loyers des locaux scolaires		43 000		31 000		
219	Ecole obligatoire, non mentionné ailleurs	2 173 610	4 810	2 166 500	5 000		
21990	Ecole obligatoire, non mentionné ailleurs	2 168 800		2 161 500			
21990.3612.01	Participation aux charges d'enseignement primaire	1 361 750		1 350 500			
21990.3612.02	Participation aux charges d'enseignement secondaire	807 050		811 000			
21991	Sports facultatifs	4 810	4 810	5 000	5 000		
21991.3010.00	Salaires du personnel administratif et d'exploitation	4 800		4 800			
21991.3053.00	Cotisations patronales aux assurances-accidents	10		200			
21991.4612.00	Dédommagements des communes et associations intercommunales		4 810		5 000		
29	Autres systèmes éducatifs	5 300		5 400			
299	Formation non mentionné, ailleurs	5 300		5 400			
29900	Orientation professionnelle	5 300		5 400			
29900.3612.00	Orientation prof. et divers	5 300		5 400			

3 CULTURE, SPORT ET LOISIRS, EGLISE

32100 3130.00 Frais de réceptions et de manifestations
- Manifestation "50 ans bibliothèque" (+CHF 4'500)

32900 3130.00 Frais de réceptions et de manifestations
- Augmentation pour le Jumelage (+ CHF 15'000)

32900 3636.00 Aides pour culture, loisirs
- Budgétisation de Festivernand (+ CHF 5'000)

Commune de Cheseaux-sur-Lausanne - Budget 2026

		Budget 2026		Budget 2025		Comptes 2024	
		Charges	Revenus	Charges	Revenus	Charges	Revenus
3	CULTURE, SPORT ET LOISIRS, EGLISE	1 594 780	40 000	1 600 163	47 500		
32	Culture, autres	297 900	22 000	276 500	22 000		
321	Bibliothèque et littérature	26 830		25 400			
32100	Bibliothèque pour adultes	26 830		25 400			
32100.3010.00	Salaires du personnel administratif et d'exploitation	12 000		12 000			
32100.3053.00	Cotisations patronales aux assurances-accidents	30		400			
32100.3100.00	Matériel de bureau	500		500			
32100.3103.00	Littérature spécialisée, magazines	4 800		4 500			
32100.3110.00	Meubles et appareils de bureau	2 000					
32100.3113.00	Matériel informatique			5 000			
32100.3130.00	* Frais de réceptions et de manifestations	6 500		2 000			
32100.3158.00	Entretien des immo. incorp. - Maintenance logiciels info.	1 000		1 000			
322	Musique et théâtre	15 500		17 800			
32200	Musique	10 000		12 300			
32200.3636.01	Aides aux sociétés locales pour la musique	8 000		8 000			
32200.3636.02	Aides individuelles et ponctuelles pour la musique	2 000		4 300			
32201	Théâtre	5 500		5 500			
32201.3636.00	Aides aux sociétés locales pour le théâtre	5 500		5 500			
329	Culture, non mentionné ailleurs	255 570	22 000	233 300	22 000		
32900	Culture, non mentionné ailleurs	185 700	2 000	163 300	2 000		
32900.3130.00	* Frais de réceptions et de manifestations	128 500		111 100			
32900.3612.00	Part.ch.régionales de culture et loisirs	30 000		30 000			
32900.3636.00	* Aides pour culture, loisirs	27 200		22 200			
32900.4250.00	Ventes bons 1er août		2 000		2 000		
32901	Le Crieur - Journal d'informations	69 870	20 000	70 000	20 000		
32901.3010.00	Salaires du personnel administratif et d'exploitation	12 600		12 600			
32901.3050.00	Cotisations patronales AVS, AI, APG, AC, frais admin.	850		900			
32901.3053.00	Cotisations patronales aux assurances-accidents	50		200			
32901.3054.00	Cotisations patronales aux caisses d'allocations familiales	350		300			
32901.3059.00	Autres cotisations patronales - PC Familles	20					

		3010	
		3040	
		3049	
		3050	
34100	3052	7% du traitement salarial de la voirie	
	3053		
	3054		
	3055		
	3059		
34100	3144.00	Entretien des vestiaires de Sorécot	
		- Mise en œuvre des aménagements extérieurs pour pose de container de stockage (+ CHF 10'300).	

Commune de Cheseaux-sur-Lausanne - Budget 2026

		Budget 2026		Budget 2025		Comptes 2024	
		Charges	Revenus	Charges	Revenus	Charges	Revenus
32901	Le Crieur - Journal d'informations (suite)						
32901.3102.00	Frais d'impression du Crieur	50 000		50 000			
32901.3130.00	Frais de port et de CCP	6 000		6 000			
32901.4250.00	Ventes & prest. diverses (insertions)		20 000		20 000		
34	Sports et loisirs	1 186 780	18 000	1 199 463	25 500		
341	Sports	316 510		423 110			
34100	Sports	316 510		423 110			
34100.3010.00	Salaires du personnel administratif et d'exploitation	57 300		57 400			
34100.3040.00	Allocations pour enfants et allocations de formation	250		336			
34100.3049.00	Frais de téléphone privé	150		171			
34100.3049.01	Indemnité piquet voirie	650		707			
34100.3050.00	Cotisations patronales AVS, AI, APG, AC, frais admin.	3 850		3 910			
34100.3052.00	Cotisations patronales aux caisses de pensions	8 850		8 900			
34100.3053.00	Cotisations patronales aux assurances-accidents	1 500		2 000			
34100.3054.00	Cotisations patronales aux caisses d'allocations familiales	1 500		1 530			
34100.3055.00	Cotisations patronales aux assurances d'IJM	500		800			
34100.3059.00	Autres cotisations patronales - PC Familles	40					
34100.3090.00	Formation et perfectionnement du personnel	500		350			
34100.3101.03	Achat de matières premières	700		980			
34100.3101.04	Achats et consommation de gaz	100		70			
34100.3101.06	Achats et consommation de combustibles	1 050		1 050			
34100.3111.00	Achats mach.,mat.d'exploit.& d'entretien	650		938			
34100.3112.00	Vêtements, linge, rideaux, vaisselle	700		700			
34100.3120.01	Achats et consommation d'eau	12 000		12 000			
34100.3120.02	Achats et consommation de gaz	10 000		10 000			
34100.3120.03	Achats et consommation d'électricité	3 500		3 000			
34100.3130.00	Frais de téléphones, radio, TV, télécomm.	100		70			
34100.3132.00	Honoraires conseils externes, expertises, spécialistes, etc.	5 000		5 000			
34100.3134,00	Primes d'assurances choses	2 400		300			
34100.3134.00	Primes d'assurances choses			1 330			
34100.3137.00	Taxes sur les véhicules à moteur	100		98			
34100.3140.00	Entretien des terrains	50 000		85 000			
34100.3144.00	* Entretien des vestiaires de Sorécot	23 300		13 000			
34100.3151.00	Entr.mach., mat.d'exploit.& d'entretien	2 650		1 400			

	3010	
	3040	
	3049	
	3050	
34200	3052	45% du traitement salarial de la voirie
	3053	
	3054	
	3055	
	3059	
34200	3113.00	Matériel informatique
		- Equipement d'un PC portable avec accessoires pour le responsable de la voirie.
34200	3140.00	Entretien des parcs et promenades
		- L'écart budgétaire provient notamment de :
		- Réfection cheminement piétonnier le long du LEB (CHF 10'000)
		- Entretien chemin public PPA Grand Pré Sud (CHF 5'000)
		- Entretien sol place de jeux du Foot (CHF 15'000)
		- Contrôle engins places de jeux Plantaz (expert) (CHF 5'000)
		- Aménagement de 2 tables de jardin en rondin Pré Bayon (CHF 2'000)
34200	3151.00	Entretien des machines, matériel d'exploitation et d'entretien
		- L'écart budgétaire provient notamment de :
		- Remplacement motoculteur et endaineuse (CHF 10'000)
		- Remplacement gerbeur (CHF 8'100)

Commune de Cheseaux-sur-Lausanne - Budget 2026

		Budget 2026		Budget 2025		Comptes 2024	
		Charges	Revenus	Charges	Revenus	Charges	Revenus
34100	Sports (suite)						
34100.3151.01	Entr. véhicules, engins auto-mot. & acc.	1 400		1 400			
34100.3170.00	Frais pour usage de véhicules privés	70		70			
34100.3300.00	Amortissements planifiés des immobilisations corporelles PA			79 400			
34100.3612.00	Part.aux ch.fin.& déficit stand Vernand	8 000		6 500			
34100.3635.00	Part.aux install.sportives, région Lsne	76 000		76 000			
34100.3636.00	Aides et subv. aux sociétés sportives	43 700		48 700			
342	Loisirs	870 270	18 000	776 353	25 500		
34200	Parcs et promenades	786 950		701 163	7 500		
34200.3010.00	Salaires du personnel administratif et d'exploitation	368 500		369 000			
34200.3040.00	Allocations pour enfants et allocations de formation	1 750		2 160			
34200.3049.00	Frais de téléphone privé	950		1 098			
34200.3049.01	Indemnité piquet voirie	4 150		4 545			
34200.3050.00	Cotisations patronales AVS, AI, APG, AC, frais admin.	24 650		23 200			
34200.3052.00	Cotisations patronales aux caisses de pensions	57 000		58 400			
34200.3053.00	Cotisations patronales aux assurances-accidents	9 750		12 750			
34200.3054.00	Cotisations patronales aux caisses d'allocations familiales	9 750		9 100			
34200.3055.00	Cotisations patronales aux assurances d'IJM	3 450		4 450			
34200.3059.00	Autres cotisations patronales - PC Familles	200					
34200.3090.00	Formation et perfectionnement du personnel	3 350		2 250			
34200.3101.01	Achats produits et fourn.nett.&désinfection	1 500		500			
34200.3101.03	Achats de matières premières	4 500		6 300			
34200.3101.04	Achats et consommation de gaz	450		450			
34200.3101.06	Achats et consommation de combustibles	6 750		6 750			
34200.3111.00	Achats mach.,mat.d'exploit.& d'entretien	9 650		6 030			
34200.3112.00	Vêtements, linge, rideaux, vaisselle	4 500		4 500			
34200.3113.00	* Matériel informatique	1 000					
34200.3130.00	Frais de téléphones,radio,TV,télécomm.	550		450			
34200.3130.02	Cotis. à des institutions de droit privé	100		100			
34200.3132.00	Honoraires conseils externes, expertises, spécialistes, etc.	5 000		5 000			
34200.3133.00	Charges d'utilisation informatiques - Hébergement serveur	1 050		1 050			
34200.3134.00	Primes d'assurances choses	8 200		8 550			
34200.3137.00	Taxes sur les véhicules à moteur	650		630			
34200.3140.00	* Entretien des parcs et promenades	131 000		87 000			
34200.3151.00	* Entr.mach., mat.d'exploit.& d'entretien	28 600		9 000			
34200.3151.01	Entr. véhicules, engins auto-mot. & acc.	9 000		9 000			

34200	3300.00	Amortissements planifiés des places de jeux PA
		- Correction amortissement préavis 2023.22 - Place de jeux et publique à la Plantaz (+ CHF 21'000).
	3120	
34201	3134	Correspond à 39% du bâtiment Feu/Voirie
	3144	
34201	3144.00	Entretien des bâtiments, immeubles
		- L'écart budgétaire provient de la réalisation d'un contrôle OIBT et de la budgétisation des coûts de remise en conformité.
34202	3144.00	Entretien des bâtiments, immeubles
		- L'écart budgétaire provient de la réalisation d'un contrôle OIBT et de la budgétisation des coûts de remise en conformité.

Commune de Cheseaux-sur-Lausanne - Budget 2026

		Budget 2026		Budget 2025		Comptes 2024	
		Charges	Revenus	Charges	Revenus	Charges	Revenus
34200	Parcs et promenades (suite)						
34200.3158.00	Entretien des immo. incorp. - Maintenance logiciels info.	1 400		1 200			
34200.3160.00	Loyers et baux à ferme des biens-fonds	2 700		2 700			
34200.3170.00	Frais pour usage de véhicules privés	450		450			
34200.3199.00	Frais divers	500		250			
34200.3300.00	* Amortissements planifiés des places de jeux PA	85 900		64 300			
34200.4910.00	Imputations internes pour prestations de service				7 500		
34201	Bâtiment voirie	30 900		24 240	3 000		
34201.3111.00	Machines et appareils	600		600			
34201.3120.01	* Achats et consommation d'eau	1 950		1 950			
34201.3120.02	* Achats et consommation de gaz	10 150		10 140			
34201.3120.03	* Achats et consommation d'électricité	3 800		3 900			
34201.3134.00	* Primes d'assurances choses	1 300		1 800			
34201.3144.00	* Entretien des bâtiments, immeubles	13 100		5 850			
34201.4930.00	Imputations d'eau, d'énergie et de combustible				3 000		
34202	Refuge	46 620	18 000	45 150	15 000		
34202.3010.00	Salaires du personnel administratif et d'exploitation	6 000		6 000			
34202.3049.00	Frais de téléphone privé			300			
34202.3049.01	Frais pour usage de véhicules privés	400		400			
34202.3050.00	Cotisations patronales AVS, AI, APG, AC, frais admin.						
34202.3053.00	Cotisations patronales aux assurances-accidents	20		200			
34202.3101.00	Matériel d'exploitation, fournitures	300					
34202.3101.01	Achats produits et fourn.pr nett.&désinf	1 000		1 000			
34202.3120.01	Achats et consommation d'eau	600		800			
34202.3120.03	Achats et consommation d'électricité	2 000		2 500			
34202.3130.00	Prestations de services de tiers	20 000		20 000			
34202.3134.00	Primes d'assurances choses	550		1 000			
34202.3144.00	* Entretien des bâtiments, immeubles	6 300		3 500			
34202.3151.00	Entretien de machines et appareils	500		500			
34202.3300.04	Amortissements planifiés des bâtiments PA	8 950		8 950			
34202.4472.00	Location refuge		18 000		15 000		
34210	Ludothèque	800		800			
34210.3636.00	Aides pour ludothèque	800		800			
34290	Loisirs, non mentionné ailleurs	5 000		5 000			
34290.3636.00	Passeport vacances	5 000		5 000			

NEANT

Commune de Cheseaux-sur-Lausanne - Budget 2026

		Budget 2026		Budget 2025		Comptes 2024	
		Charges	Revenus	Charges	Revenus	Charges	Revenus
35	Eglises et affaires religieuses	110 100		124 200			
350	Eglises et affaires religieuses	110 100		124 200			
35000	Eglises et affaires religieuses	110 100		124 200			
35000.3111.00	Machines et appareils			600			
35000.3120.01	Achats et consommation d'eau (temple)	500		500			
35000.3120.02	Achats et consommation de gaz	8 000		8 000			
35000.3120.03	Achats et consommation d'électricité	11 000		12 000			
35000.3134.00	Primes d'assurances choses	2 600		2 800			
35000.3144.00	Entretien des bâtiments, immeubles	4 750		15 000			
35000.3300.04	Amortissements planifiés des bâtiments PA	49 400		49 400			
35000.3612.01	Part. au Temple de Villamont - Paroisse protestante	850		850			
35000.3612.02	Part. Paroisse Bon Pasteur - Paroisse catholique	22 150		22 700			
35000.3636.01	Subv. accordées aux organisations privées à but non lucratif	10 850		12 350			

4 SANTE

NEANT

Commune de Cheseaux-sur-Lausanne - Budget 2026

		Budget 2026		Budget 2025		Comptes 2024	
		Charges	Revenus	Charges	Revenus	Charges	Revenus
4	SANTE	1 200		1 200			
42	SOINS AMBULATOIRES ET SAUVETAGE	1 200		1 200			
422	Services de sauvetage	1 200		1 200			
42200	Défibrillateurs communaux	1 200		1 200			
42200.3156.00	Entretien des appareils médicaux et de laboratoire	1 200		1 200			

5 PREVOYANCE SOCIALE

	3010	
	3050	
	3052	
54400	3053	Educateur social à 50% (nouveau EPT)
	3054	
	3055	
	3059	

	3010	
	3040	
	3050	
54501	3052	1 coordinatrice à 70% pour la structure d'accueil familial de jour de Cheseaux-Bournens-Boussens-Sullens
	3053	1 auxiliaire à 10%
	3054	
	3055	
	3059	

Commune de Cheseaux-sur-Lausanne - Budget 2026

		Budget 2026		Budget 2025		Comptes 2024	
		Charges	Revenus	Charges	Revenus	Charges	Revenus
5	PREVOYANCE SOCIALE	1 127 125	356 750	1 087 265	342 260		
54	Famille et jeunesse	910 175	356 750	906 565			
544	Mesure pour la jeunesse	219 400		182 600			
54400	Mesure pour la jeunesse	219 400		182 600			
54400.3010.00	Salaires du personnel administratif et d'exploitation	33 930					
54400.3050.00	Cotisations patronales AVS, AI, APG, AC, frais admin.	2 250					
54400.3052.00	Cotisations patronales aux caisses de pensions	4 850					
54400.3053.00	Cotisations patronales aux assurances-accidents	600					
54400.3054.00	Cotisations patronales aux caisses d'allocations familiales	850					
54400.3055.00	Cotisations patronales aux assurances d'IJM	300					
54400.3059.00	Autres cotisations patronales - PC Familles	20					
54400.3130.00	Projet Midnight Sport	31 000					
54400.3637.00	Subventions diverses	2 600		2 600			
54400.3637.01	Aides et subv. aux frais de transports	143 000		180 000			
545	Prestations aux familles	690 775	356 750	723 965	342 260		
54500	Divers	16 000		15 000			
54500.3132.00	Constats de décès	4 000		3 000			
54500.3637.00	Aides individuelles de prév. sociale	12 000		12 000			
54501	AMF	376 925	180 000	372 265	169 100		
54501.3010.00	Salaires du personnel administratif et d'exploitation	86 050		81 700			
54501.3040.00	Allocations pour enfants et allocations de formation	200		200			
54501.3050.00	Cotisations patronales AVS, AI, APG, AC, frais admin.	5 700		5 400			
54501.3052.00	Cotisations patronales aux caisses de pensions	13 150		13 000			
54501.3053.00	Cotisations patronales aux assurances-accidents	1 600		1 800			
54501.3054.00	Cotisations patronales aux caisses d'allocations familiales	2 250		2 100			
54501.3055.00	Cotisations patronales aux assurances d'IJM	800		1 000			
54501.3059.00	Autres cotisations patronales - PC Familles	50					
54501.3090.00	Formation et perfectionnement du personnel	1 000		1 000			
54501.3100.00	Matériel de bureau	600		580			
54501.3101.00	Matériel d'exploitation, fournitures	200		200			
54501.3101.03	Achats produits et fourn.pr nett.&désinf	150		100			

54501	3111.00 Machines et appareils		CHF	%
	- Installation borne électrique et travaux adjacents à la Maison de Commune		30 000	100
	- Part à imputer au 54501 (CHF 1'500)		1 500	5
54501	3144.00 Entretien des bâtiments, immeubles		CHF	%
	Maison de commune :			
	- Standard		8 500	100
	- Nettoyages spécifiques		8 000	100
	- Nettoyages locaux		24 000	100
	- Changement de diverses portes d'entrée et de bureau (Reporté de 2025)		35 000	100
	- Complément des transformations internes de locaux (Reporté de 2025)		1 500	100
	- Remplacement et sécurisation de l'escalier mobile de la salle communale (Reporté de 2025)		11 000	100
	- Signalétique (Reporté de 2025)		10 000	100
	- Assainissement de la centrale de commande de stores		14 550	100
	- Mise en conformité mains courantes conformes aux normes BPA et SIA 500		30 000	100
	- Remplacement des moquettes des bureaux hors 2ème étage		55 700	100
	- Remplacement des coulisses et installation de poignées ergonomiques		8 600	100
	- Remplacement câblage du réseau informatique et mise en place d'armoires de brassage (RAC)		38 550	100
	- Entretien des éléments techniques de l'arrière scène de la grande salle		25 700	100
	- Remplacement des deux fenêtres du Contrôle des Habitants		11 150	100
	- Assainissement des joints de dilation des façades		8 550	100
	- Total		290 800	100
	- Part à imputer au 54501 avec arrondi (CHF 14'550)		14 550	5
54502	3120			
	3134			
	3144			
	3151			
	Correspond à 60% du bâtiment CVE			

Commune de Cheseaux-sur-Lausanne - Budget 2026

		Budget 2026		Budget 2025		Comptes 2024	
		Charges	Revenus	Charges	Revenus	Charges	Revenus
54501	AMF (suite)						
54501.3102.00	Imprimés, publications	600		1 080			
54501.3110.00	Meubles et appareils de bureau	500		1 250			
54501.3111.00	* Machines et appareils	1 500					
54501.3113.00	Matériel informatique	750		750			
54501.3118.00	Immo. incorporelles - Acquisition de logiciels et licences	500		500			
54501.3120.01	Achats et consommation d'eau	50		40			
54501.3120.03	Achats et consommation d'électricité	650		685			
54501.3130.00	Frais de port et de CCP	1 150		800			
54501.3130.01	Cotis. à des institutions de droit privé	50		100			
54501.3130.02	Frais de téléphones,radio,TV,télécomm.	750		1 000			
54501.3133.00	Charges d'utilisation informatiques - Hébergement serveur	850		850			
54501.3134.01	Primes d'assurances choses - Bâtiment MDC	350		400			
54501.3144.00	* Entretien des bâtiments, immeubles	14 550		8 095			
54501.3150.00	Entretien de meubles et appareils de bureau			500			
54501.3151.00	Entretien de machines et appareils	400		385			
54501.3158.00	Entretien des immo. incorp. - Maintenance logiciels info.	300					
54501.3162.00	Primes de leasing opérationnel	1 000		950			
54501.3170.00	Frais pour usage de véhicules privés	500		300			
54501.3170.01	Frais de représentation	300		500			
54501.3199.00	Autres charges d'exploitation	500					
54501.3612.00	Part aux AMF Rom-Chx-BBS	157 600		162 000			
54501.3612.01	Aide pr prévoyance & aide sociale	24 500		24 375			
54501.3910.00	Imputations internes pour prestations de service	41 000		60 000			
54501.3920.00	Imputations internes bail à ferme, loyers, frais utilisation	16 200					
54501.3930.00	Imput.d'eau, d'énergie et de combustible	625		625			
54501.4612.00	Part. de l'ass. AMF Cheseaux-BBS-Romanel		180 000		169 100		
54502	Galipette	297 850	176 750	336 700	173 160		
54502.3120.01	* Achats et consommation d'eau	2 400		2 400			
54502.3120.03	* Achats et consommation d'électricité	12 600		12 600			
54502.3134.00	* Primes d'assurances choses	2 950		3 000			
54502.3144.00	* Entretien des bâtiments, immeubles	22 100		27 000			
54502.3151.00	* Entretien de machines et appareils	8 100		7 200			
54502.3612.00	Part à la la garderie - La Galipette	209 700		244 500			
54502.3612.01	Subvention pour enfants placées hors réseau AJENOL	40 000		40 000			
54502.4260.01	Part. de tiers aux frais d'accueil de jour hors réseau		10 000				
54502.4470.00	Loyers Lsne 4-6, Centre de Vie Infantile		145 550		150 000		

57100	3130.00	Animations actions communautaires
		- Budgétisation dès 2026 d'actions communautaires sous forme d'animations en faveur des séniors (CHF 10'000).

57100	3637.00	Aides individuelles de prévoyance sociale
		- Augmentation de la budgétisation des subventions transports pour personnes à mobilité réduite suite à mise en application dès 2025.

Commune de Cheseaux-sur-Lausanne - Budget 2026

		Budget 2026		Budget 2025		Comptes 2024	
		Charges	Revenus	Charges	Revenus	Charges	Revenus
54502	Galipette (suite)						
54502.4612.00	Part. aux charges de bâtiments		21 200		23 160		
57	Aide sociale et domaine de l'asile	201 150		164 800			
571	Aide sociale et domaine de l'asile	117 500		80 000			
57100	Aide sociale	117 500		80 000			
57100.3130.00	* Animations actions communautaires	10 000					
57100.3637.00	* Aides individuelles de prév. sociale	60 000		30 000			
57100.3637.01	Aides et subv. aux frais de transports	47 500		50 000			
579	Assistance, non mentionné ailleurs	83 650		84 800			
57900	Part.ch.prév.sociale-ARASPE/AJENOL	83 650		84 800			
57900.3612.00	Part.ch.prév.sociale-ARASPE/AJENOL	83 650		84 800			
59	Prévoyance sociale, non mentionné ailleurs	15 800		15 900			
592	Actions d'entraide dans le pays	7 200		7 300			
59200	Actions d'entraide dans le pays	7 200		7 300			
59200.3636.00	Subventions accordées aux orga. priv. à but non lucratif	7 200		7 300			
593	ACTIONS D'ENTRAIDE A L'ETRANGER	8 600		8 600			
59300	Actions d'entraide à l'étranger	8 600		8 600			
59300.3636.00	Subventions accordées aux orga. priv. à but non lucratif	8 600		8 600			

6 TRAFIC ET TELECOMMUNICATIONS

	3010	
	3040	
	3049	
	3050	35% du traitement salarial de la voirie
61500	3052	1 chef du service technique à 20%
	3053	1 préposé au service d'information du territoire (SIT) à 20%
	3054	
	3055	
	3059	

61500	3111.00	Machines et appareils
		- Mise à disposition de 2 radars pédagogiques (CHF 10'000).

61500	3111.01	Achats véhicules, engins auto-mot. & acc.
		- Saloir pour tracteur (CHF 12'000).
		- Balayeuse pour ramassage de mauvaises herbes (CHF 9'000).

Commune de Cheseaux-sur-Lausanne - Budget 2026

		Budget 2026		Budget 2025		Comptes 2024	
		Charges	Revenus	Charges	Revenus	Charges	Revenus
6	TRAFIC ET TELECOMMUNICATIONS	2 204 185	108 000	2 163 651	100 000		
61	Circulation routière	1 426 085	108 000	1 505 151	100 000		
615	Routes communales	1 426 085	108 000	1 505 151	100 000		
61500	Routes communales	1 225 900	500	1 319 249	8 500		
61500.3010.00	Salaires du personnel administratif et d'exploitation	339 300		339 000			
61500.3040.00	Allocations pour enfants et allocations de formation	1 700		1 680			
61500.3049.00	Frais de téléphone privé	850		954			
61500.3049.01	Indemnité piquet voirie	3 250		3 535			
61500.3050.00	Cotisations patronales AVS, AI, APG, AC, frais admin.	22 600		22 360			
61500.3052.00	Cotisations patronales aux caisses de pensions	52 900		52 700			
61500.3053.00	Cotisations patronales aux assurances-accidents	8 950		11 700			
61500.3054.00	Cotisations patronales aux caisses d'allocations familiales	8 950		8 750			
61500.3055.00	Cotisations patronales aux assurances d'IJM	3 150		4 700			
61500.3059.00	Autres cotisations patronales - PC Familles	200					
61500.3090.00	Formation et perfectionnement du personnel	3 600		2 550			
61500.3101.00	Matériel d'exploitation, fournitures	600					
61500.3101.01	Achats produits et fourn.nett.&désinfection						
61500.3101.02	Achat matériel signalisation & prév.routière	25 000		25 000			
61500.3101.03	Achats de matières premières	3 500		4 900			
61500.3101.04	Achats et consommation de gaz	350		350			
61500.3101.06	Achats et consommation de combustibles	5 250		5 250			
61500.3111.00	* Machines et appareils	16 750		9 690			
61500.3111.01	* Achats véhicules, engins auto-mot.& acc.	21 000		7 000			
61500.3112.00	Vêtements, linge, rideaux, vaisselle	3 500		3 740			
61500.3113.00	Matériel informatique	1 000					
61500.3120.03	Achats et consommation d'électricité - Eclairage public	28 750		25 750			
61500.3130.00	Frais de téléphones,radio,TV,télécomm.	450		350			
61500.3130.02	Cotis. à des institutions de droit privé	100		100			
61500.3132.00	Honoraires conseils externes, expertises, spécialistes, etc.	5 000		5 000			
61500.3133.00	Charges d'utilisation informatiques - Hébergement serveur	700		700			
61500.3134.00	Primes d'assurances choses	6 400		6 650			
61500.3137.00	Taxes sur les véhicules à moteur	500		490			
61500	Routes communales (suite)						

61500	3151.00	Entretien des machines, matériel d'exploitation et d'entretien
		- L'écart budgétaire provient notamment de :
		- Remplacement gerbeur (CHF 6'300)
61500	3320.29	Amortissements autres immobilisations incorporelles PA
		- Début d'amortissement du préavis 2025.42 - Etude Plan d'affectation Grand Pré Sud A (CHF 24'500).
	3120	
61501	3134	Correspond à 26% du bâtiment Feu/Voirie
	3144	
61501	3144.00	Entretien des bâtiments, immeubles
		- L'écart budgétaire provient de la réalisation d'un contrôle OIBT et de la budgétisation des coûts de remise en conformité.
	3010	
	3040	
	3049	
	3050	
61510	3052	1 chef de la police administrative à 30%
	3053	1 ASP à 50%
	3054	
	3055	
	3059	

Commune de Cheseaux-sur-Lausanne - Budget 2026

		Budget 2026		Budget 2025		Comptes 2024	
		Charges	Revenus	Charges	Revenus	Charges	Revenus
61500.3141.00	Entretien des routes	260 000		240 000			
61500.3141.01	Extension & entr. réseau d'éclair.public	19 000		89 000			
61500.3141.02	Entretien signalisation & prév.routière & marquage	10 000		10 000			
61500.3151.00	* Entr.mach., mat.d'exploit.& d'entretien	15 000		7 000			
61500.3151.01	Entr. véhicules, engins auto-mot.& acc.	7 100		7 000			
61500.3158.00	Entretien des immo. incorp. - Maintenance logiciels info.	900		800			
61500.3160.00	Loyers et baux à ferme des biens-fonds	6 300		6 300			
61500.3170.00	Frais pour usage de véhicules privés	350		350			
61500.3199.00	Frais divers	500		250			
61500.3300.01	Amortissements planifiés des routes PA	245 800		338 300			
61500.3300.06	Amortissements planifiés des véhicules PA	45 150		50 350			
61500.3320.29	* Amortissements autres immobilisations incorporelles PA	51 500		27 000			
61500.4260.00	Facturation de services à des tiers		500		1 000		
61500.4910.00	Imputations internes pour prestations de service				7 500		
61501	Bâtiment voirie	23 500		17 660	2 000		
61501.3101.01	Achats produits et fourn.nett.&désinfection	1 500		1 500			
61501.3110.00	Meubles et appareils de bureau	1 400					
61501.3111.00	Machines et appareils	400		400			
61501.3120.01	* Achats et consommation d'eau	1 300		1 300			
61501.3120.02	* Achats et consommation de gaz	6 750		6 760			
61501.3120.03	* Achats et consommation d'électricité	2 550		2 600			
61501.3134.00	* Primes d'assurances choses	850		1 200			
61501.3144.00	* Entretien des bâtiments, immeubles	8 750		3 900			
61501.4930.00	Imputations d'eau, d'énergie et de combustible				2 000		
61510	Places de stationnement	176 685	107 500	168 242	89 500		
61510.3010.00	Salaires du personnel administratif et d'exploitation	82 485		80 925			
61510.3040.00	Allocations pour enfants et allocations de formation	600		1 100			
61510.3049.00	Frais de téléphone privé	250		200			
61510.3050.00	Cotisations patronales AVS, AI, APG, AC, frais admin.	5 450		7 500			
61510.3052.00	Cotisations patronales aux caisses de pensions	13 000		13 000			
61510.3053.00	Cotisations patronales aux assurances-accidents	1 550		2 050			
61510.3054.00	Cotisations patronales aux caisses d'allocations familiales	2 150					
61510.3055.00	Cotisations patronales aux assurances d'IJM	750		750			
61510.3059.00	Autres cotisations patronales - PC Familles	50					
61510.3090.00	Formation et perfectionnement du personnel	900		900			

61510	3111.01	Achats véhicules	CHF	%
		- Achat scooter pour intervention rapide et délivrance commandements de payer.	5 300	100
		- Part à imputer au 61510 avec arrondi (CHF 2'400)	2 400	45
61510	3118.00	Immobilisations incorporelles - Acquisition de logiciels et licences		
		- Acqusion d'un logiciel pour macarons électroniques avec licences (CHF 6'000).		
61510	4240.00	Recettes diverses, stationnements		
	4270.00	Amendes et ordonnances pénales		
		- Ajustement par rapport aux comptes des exercices précédents.		
62900	3621.00	Part. déficit expl. + renouv. tech. Transport		
		- Selon BU26 de la DGMR, augmentation significative de notre participation provenant de :		
		- Hausse de la contribution cantonale au fonds d'infrastructure ferroviaire (FIF)		
		- Hausse des coûts du trafic régional de voyageurs (TRV)		
		- Hausse des charges financières		

Commune de Cheseaux-sur-Lausanne - Budget 2026

		Budget 2026		Budget 2025		Comptes 2024	
		Charges	Revenus	Charges	Revenus	Charges	Revenus
61510	Places de stationnement (suite)						
61510.3100.00	Matériel de bureau	950		835			
61510.3101.00	Matériel d'exploitation, fournitures	600					
61510.3111.01	* Achats véhicules	2 400					
61510.3112.00	Vêtements, linge, rideaux, vaisselle	1 050		2 700			
61510.3118.00	* Immo. incorporelles - Acquisition de logiciels et licences	6 000					
61510.3134.00	Primes d'assurances choses	600		382			
61510.3141.00	Entretien des parkings	20 000		20 000			
61510.3151.00	Entretien de machines et appareils	2 000		2 000			
61510.3151.01	Entr. véhicules, engins auto-mot.& acc.	900		900			
61510.3300.01	Amortissements planifiés des parkings PA	35 000		35 000			
61510.4210.01	Int. et frais contentieux		2 500		2 500		
61510.4240.00	* Recettes diverses, stationnements		60 000		50 000		
61510.4270.00	* Amendes et ordonnances pénales		45 000		37 000		
62	Transports publics	763 100		643 500			
629	Transports publics, non mentionné ailleurs	763 100		643 500			
62900	Transports publics régionaux	763 100		643 500			
62900.3621.00	* Part.déficit expl.+renouv.tech.transport	763 100		643 500			
63	Trafic, autres	15 000		15 000			
633	Autres systèmes de transport	15 000		15 000			
63300	Vélos	15 000		15 000			
63300.3637.00	Aides et subv. Vélos électriques	15 000		15 000			

7 PROTECTION DE L'ENVIRONNEMENT ET AMENAGEMENT DU TERRITOIRE

71010 3149.00 Entretien des fontaines

- Pose d'une vanne et d'un citerneau à la fontaine du Pâquis.

3010

3040

3049

3050

3% du traitement salarial de la voirie

72000

3052

1 chef du service technique à 20%

3053

1 préposé au service d'information du territoire (SIT) à 80%

3054

3055

3059

Commune de Cheseaux-sur-Lausanne - Budget 2026

		Budget 2026		Budget 2025		Comptes 2024	
		Charges	Revenus	Charges	Revenus	Charges	Revenus
7	PROTECTION DE L'ENVIRONNEMENT ET AMENAGEMENT DU TERRITOIRE	3 986 695	2 699 280	3 528 325	2 223 050		
71	Approvisionnement en eau	12 500		10 000			
710	Fontaines publiques	12 500		10 000			
71010	Fontaines publiques	12 500		10 000			
71010.3120.01	Achats et consommation d'eau	8 000		9 000			
71010.3149.00	* Entretien des fontaines	4 500		1 000			
72	Traitement des eaux usées	1 394 130	1 394 130	1 125 628	919 050		
720	Traitements des eaux usées	1 394 130	1 394 130	1 125 628	919 050		
72000	Traitement des eaux usées	1 394 130	1 394 130	1 125 628	919 050		
72000.3010.00	Salaires du personnel administratif et d'exploitation	148 600		147 984			
72000.3040.00	Allocations pour enfants et allocations de formation	1 350		1 344			
72000.3049.00	Frais de téléphone privé	300		313			
72000.3049.01	Indemnité piquet voirie	250		303			
72000.3050.00	Cotisations patronales AVS, AI, APG, AC, frais admin.	9 850		9 960			
72000.3052.00	Cotisations patronales aux caisses de pensions	23 950		23 800			
72000.3053.00	Cotisations patronales aux assurances-accidents	3 900		4 800			
72000.3054.00	Cotisations patronales aux caisses d'allocations familiales	3 900		3 850			
72000.3055.00	Cotisations patronales aux assurances d'IJM	1 300		2 500			
72000.3059.00	Autres cotisations patronales - PC Familles	100					
72000.3090.00	Formation et perfectionnement du personnel	2 700		2 150			
72000.3101.03	Achat de matières premières	300		420			
72000.3101.04	Achats et consommation de gaz	50		30			
72000.3101.06	Achats et consommation de combustibles	450		450			
72000.3111.00	Achats mach.,mat.d'exploit.& d'entretien	7 250		27 902			
72000.3111.02	Achats véhicules, engins auto-mot.& acc.			5 000			
72000.3112.00	Vêtements, linge, rideaux, vaisselle	300		900			
72000.3130.00	Frais de téléphones, radio, TV, télécomm.	50		30			
72000.3130.01	Frais de port et de CCP	1 000		2 000			
72000.3134.00	Primes d'assurances choses	550		570			
72000.3137.00	Taxes sur les véhicules à moteur	100		42			

72000	3143.00	Entretien réseau d'égouts et collecteurs - Les travaux supplémentaires engendrés par le contrôle des collecteurs ont été estimés à CHF 245'000.
72000	3300.03	Amortissements planifiés travaux de génie civil PA - Début de l'amortissement du préavis 2024.26 - Dévoiement du collecteur communal eaux claires PPA Châtelard (CHF 18'750).
72000	3612.00	Participation à exploitation de la STEP - Augmentation significative conformément au BU26 de la STEP et de l'estimation de la taxe de transit de Mèbre-Sorge.
72000	4510.00	Prélèv. s/fonds réserve égouts-épuration - Balance du chapitre 72000.
73000	3510.00	Attrib. pr revalor. & élimin. des déchets - Balance du chapitre 73000.

Commune de Cheseaux-sur-Lausanne - Budget 2026

		Budget 2026		Budget 2025		Comptes 2024	
		Charges	Revenus	Charges	Revenus	Charges	Revenus
72000	Traitement des eaux usées (suite)						
72000.3143.00	* Entretien réseau d'égouts et collecteurs	395 000		150 000			
72000.3151.00	Entr.mach., mat.d'exploit.& d'entretien	1 150		600			
72000.3151.01	Entr. véhicules, engins auto-mot.& acc.	800		600			
72000.3170.00	Frais pour usage de véhicules privés	530		530			
72000.3300.03	* Amortissements planifiés travaux de génie civil PA	153 200		134 450			
72000.3612.00	* Participation à exploitation de la STEP	612 800		550 700			
72000.3910.02	Imput.de frais de personnel (admin.)	10 000		10 000			
72000.3910.03	Imput.de frais de personnel (Technique)			15 000			
72000.3910.04	Imput.de frais de personnel (voirie)			15 000			
72000.3940.00	Imputations internes intérêts	14 400		14 400			
72000.4240.05	Taxe périod.d'utilisation (EC)		135 000		135 000		
72000.4240.06	Taxe périod.d'utilisation (EU)		122 500		120 000		
72000.4240.07	Taxe périod.de traitement (EU)		460 000		507 000		
72000.4510.00	* Prélèv.s/fonds réserve égouts-épuration		676 630		157 050		
73	Gestion des déchets- ordures	959 100	952 100	935 000	933 000		
730	Gestion des déchets	959 100	952 100	935 000	933 000		
73000	Gestion des déchets urbains	561 500	561 500	548 500	553 500		
73000.3100.00	Matériel de bureau			3 000			
73000.3102.00	Information à la population	10 000		10 000			
73000.3130.00	Frais de port et de CCP	2 000		2 000			
73000.3130.01	Honoraires et prestations de service	3 000		2 500			
73000.3130.04	Décharge et divers						
73000.3130.10	Ordures ménagères - transp.-élimin.	170 000		160 000			
73000.3130.20	Matériaux compostables - transp. recycl.	37 000		35 000			
73000.3130.22	Papier-carton mélangé - transp. recycl.	8 000		8 000			
73000.3130.24	Verre mélangé - transport-recyclage	2 000		2 000			
73000.3130.49	DSM(déch.spéc.mén.) - collecte-transp.	10 000		12 000			
73000.3132.00	Frais de contentieux et de poursuites	3 500		3 500			
73000.3199.90	TVA non récupérable	4 000		3 000			
73000.3300.00	Amort. des bâtiments & constructions						
73000.3510.00	* Attrib.pr revalor.& élimin. des déchets	44 200		46 200			
73000.3900.00	Imp.int.Chx, charges déchetterie interc.	257 800		251 300			
73000.3910.00	Imput. de frais de personnel	10 000		10 000			

	3010	
	3049	
	3050	
73001	3052	1 responsable de la déchetterie à 100%
	3053	1 employé de la voirie 20%
	3054	Aide de deux jeunes par samedi
	3055	
	3059	

Commune de Cheseaux-sur-Lausanne - Budget 2026

		Budget 2026		Budget 2025		Comptes 2024	
		Charges	Revenus	Charges	Revenus	Charges	Revenus
73000	Gestion des déchets urbains (suite)						
73000.4210.00	Int. et frais contentieux		2 000		1 000		
73000.4210.01	Emoluments		500		500		
73000.4240.01	Taxes forfaitaires personnelles		320 000		320 000		
73000.4240.02	Taxes forfaitaires d'entreprises		35 000		35 000		
73000.4250.00	Ventes et prestations diverses		500				
73000.4260.00	Taxes aux sacs		200 000		190 000		
73000.4260.22	Papier-carton mélangé - ristourne				500		
73000.4260.24	Verre mélangé - rétrocession année préc.		1 500		2 000		
73000.4260.49	Rémunérations vieux vêtements		2 000		4 000		
73000.4309.00	Recettes diverses				500		
73001	Déchetterie le Carroz	390 100	390 100	378 500	378 500		
73001.3010.00	Salaires du personnel administratif et d'exploitation	141 100		130 700			
73001.3049.00	Frais de téléphone privé	300		300			
73001.3050.00	Cotisations patronales AVS, AI, APG, AC, frais admin.	8 500		8 250			
73001.3052.00	Cotisations patronales aux caisses de pensions	19 500		19 400			
73001.3053.00	Cotisations patronales aux assurances-accidents	3 450		4 500			
73001.3054.00	Cotisations patronales aux caisses d'allocations familiales	3 350		3 250			
73001.3055.00	Cotisations patronales aux assurances d'IJM	1 200		2 000			
73001.3059.00	Autres cotisations patronales - PC Familles	100					
73001.3090.00	Formation et perfectionnement du personnel	1 000		1 000			
73001.3101.00	Matériel d'exploitation, fournitures	2 000		2 000			
73001.3101.02	Achats et consommation de combustibles	3 600		3 600			
73001.3102.00	Imprimés, publications	500		1 000			
73001.3111.00	Machines et appareils	3 000		5 000			
73001.3111.01	Achats véhicules, engins auto-mot & acc.			5 000			
73001.3112.01	Frais d'habillement	500		500			
73001.3120.01	Achats et consommation d'eau	500		500			
73001.3120.03	Achats et consommation d'électricité	1 600		1 900			
73001.3130.01	Frais de téléphones,radio,TV,télécomm.	800		1 000			
73001.3130.12	Déchets encombrants - transp.-élimin.	36 000		35 000			
73001.3130.20	Matériaux compostables - transp. recycl.	60 000		60 000			
73001.3130.22	Papier-carton triés - transport-recyclage	13 500		12 000			
73001.3130.24	Verre trié - ransport-recyclage	3 500		3 000			
73001.3130.26	Fer blanc, léger, alu - transp. recycl.	3 300		3 000			
73001.3130.40	Bois - transport-recyclage	25 000		25 000			
73001.3130.42	Déchets inertes - transport-recyclage	13 000		13 000			

73001 3300.06 Amortissements planifiés des véhicules PA

- Début de l'amortissement du préavis 2025.43 - Remplacement d'un tracteur télescopique à la déchetterie (CHF 10'200).

Commune de Cheseaux-sur-Lausanne - Budget 2026

		Budget 2026		Budget 2025		Comptes 2024	
		Charges	Revenus	Charges	Revenus	Charges	Revenus
73001	Déchetterie le Carroz (suite)						
73001.3130.44	Déchets mixtes divers - transport-recyclage	2 400		2 200			
73001.3130.46	Pneus	1 000		500			
73001.3130.49	DSM(déch.spéc.mén.) - collecte-transp.	2 000		2 000			
73001.3134.00	Primes d'assurances de tiers, choses, RC	6 700		3 500			
73001.3137.00	Taxes sur les véhicules à moteur	1 700		1 100			
73001.3144.00	Entretien des bâtiments	6 000		6 000			
73001.3151.00	Entr.mach., mat.d'exploit.& d'entretien	3 000		8 500			
73001.3151.01	Entr. véhicules, engins auto-mot.& acc.	8 000		10 000			
73001.3300.06	* Amortissements planifiés des véhicules PA	14 000		3 800			
73001.4250.01	Ventes et récupération à la déchetterie		500		500		
73001.4260.22	Papier-carton - ristourne		9 000		8 000		
73001.4260.24	Verre récupéré - rétrocession année préc.		20 000		20 000		
73001.4260.26	Fer blanc, léger, alu, tôle - ristourne		5 000		5 000		
73001.4260.28	PET - ristourne		2 600		2 600		
73001.4260.44	Divers métaux, fils isolés - ristourne		2 000		2 000		
73001.4612.00	Part. à charges Bournens-Sullens		93 200		89 100		
73001.4900.00	Imp.int.Chx, charges déchetterie interc.		257 800		251 300		
73010	Gestion des déchets non urbains	7 500	500	8 000	1 000		
73010.3130.00	Déchets carnés - élimination	500		1 000			
73010.3130.01	Déchets communaux (non taxés)	7 000		7 000			
73010.4260.00	Déchets carnés, refacturation		500		1 000		
74	Aménagements	12 000		16 500			
741	Corrections de cours d'eau	12 000		16 500			
74100	Corrections de cours d'eau	12 000		16 500			
74100.3142.00	Entretien des cours d'eau	12 000		16 500			
76	Lutte contre la pollution de l'environnement	345 000	310 000	343 700	326 000		
761	Protection de l'air et du climat	345 000	310 000	343 700	326 000		
76100	Protection de l'air et du climat	345 000	310 000	343 700	326 000		
76100.3102.00	Mise en oeuvre du PECC - Imprimés	1 000		700			
76100.3130.00	Démarches participatives (PECC)	14 000		14 000			

76100	3510	Conformément au nouveau règlement sur les énergies et le développement durable, attribution des montants perçus au titre de la taxe d'usage du sol (CHF 115'000) et de la taxe perçue pour les énergies renouvelables et le développement durable (CHF 40'000). Le versement de subventions intervient par un prélèvement intégral au fonds (CHF 155'000).
	3637	
	4290	
	4511	
77100	3010	5% du traitement salarial de la voirie 1 chef de la police administrative à 10%
	3040	
	3049	
	3050	
	3052	
	3053	
	3054	
	3055	
77100	3059	
77100	3130.00	Ind. d'incinération et d'inhumation - Dès 2025, fin de la participation partielle aux frais d'incinération et application de la prise en charge totale conformément au règlement communal sur les inhumations, les incinérations, les exhumations et le cimetière.

Commune de Cheseaux-sur-Lausanne - Budget 2026

		Budget 2026		Budget 2025		Comptes 2024	
		Charges	Revenus	Charges	Revenus	Charges	Revenus
76100	Protection de l'air et du climat (suite)						
76100.3132.00	Mise en oeuvre du PECC - Accompagnements	20 000		3 000			
76100.3511.00	Attribution fonds de réserve énergies	155 000		163 000			
76100.3637.00	* Subventions pour les énergies renouvelables	155 000		163 000			
76100.4290.00	* Taxe usage du sol		115 000		120 000		
76100.4290.01	* Taxe énergies renouvelables et développement durable		40 000		43 000		
76100.4511.00	* Prél. au fds énergies renouv / dévelop. durable		155 000		163 000		
77	Protection de l'environnement , autres	117 010	5 000	103 717	4 500		
771	Cimetière, crématoires	114 660	5 000	96 467	4 500		
77100	Cimetière	114 660	5 000	96 467	4 500		
77100.3010.00	Salaires du personnel administratif et d'exploitation	53 700		53 600			
77100.3040.00	Allocations pour enfants et allocations de formation	200		240			
77100.3049.00	Frais de téléphone privé	130		152			
77100.3049.01	Indemnité piquet voirie	450		505			
77100.3050.00	Cotisations patronales AVS, AI, APG, AC, frais admin.	3 550		3 880			
77100.3052.00	Cotisations patronales aux caisses de pensions	8 300		8 900			
77100.3053.00	Cotisations patronales aux assurances-accidents	1 250		2 350			
77100.3054.00	Cotisations patronales aux caisses d'allocations familiales	1 400		1 100			
77100.3055.00	Cotisations patronales aux assurances d'IJM	450		1 100			
77100.3059.00	Autres cotisations patronales - PC Familles	30					
77100.3090.00	Formation et perfectionnement du personnel	350		250			
77100.3101.03	Achat de matières premières	500		700			
77100.3101.04	Achats et consommation de gaz	50		50			
77100.3101.06	Achats et consommation de combustibles	750		750			
77100.3111.00	Achats mach.,mat.d'exploit.& d'entretien	450		670			
77100.3112.00	Vêtements, linge, rideaux, vaisselle	500		500			
77100.3120.01	Achats et consommation d'eau	1 000		1 000			
77100.3120.03	Achats et consommation d'électricité	100					
77100.3130.00	* Ind.d'incinération et d'inhumation	20 500		4 000			
77100.3130.01	Frais de téléphones, radio, TV, télécomm.	50		50			
77100.3134.00	Primes d'assurances choses	900		950			
77100.3137.00	Taxes sur les véhicules à moteur	50		70			
77100.3140.02	Entretien du cimetière	1 000		1 000			
77100	Cimetière (suite)						

	3010	
	3040	
	3049	
	3050	1 chef du service technique à 60%
79000	3052	1 responsable des bâtiments à 100%
	3053	1 collaboratrice à la police des constructions à 100%
	3054	
	3055	
	3059	

Commune de Cheseaux-sur-Lausanne - Budget 2026

		Budget 2026		Budget 2025		Comptes 2024	
		Charges	Revenus	Charges	Revenus	Charges	Revenus
77100.3151.00	Entr.mach., mat.d'exploit.& d'entretien	1 900		1 000			
77100.3151.01	Entr. véhicules, engins auto-mot.& acc.	1 000		1 000			
77100.3170.00	Frais pour usage de véhicules privés	50		50			
77100.3300.00	Amortissements planifiés du cimetière PA	16 050		12 600			
77100.4120.00	Concessions d'inhumation, cimetière		3 000		3 000		
77100.4240.00	Facturation de services à des tiers		500		500		
77100.4260.00	Remboursements et participations de tiers		1 500		1 000		
779	Protection de l'environnement, non mentionné ailleurs	2 350		7 250			
77900	Protection de l'environnement, non mentionné ailleurs	2 350		7 250			
77900.3120.01	Achats et consommation d'eau	1 300		2 000			
77900.3134.00	Primes d'assurances choses	50		250			
77900.3144.00	Entretien des bâtiments, immeubles	1 000		5 000			
79	Aménagement du territoire	1 146 955	38 050	993 780	40 500		
790	Aménagement du territoire	1 146 955	38 050	993 780	40 500		
79000	Service technique	1 146 955	38 050	993 780	40 500		
79000.3000.00	Salaires des autorités et commissions	4 000		4 000			
79000.3010.00	Salaires du personnel administratif et d'exploitation	391 400		377 416			
79000.3040.00	Allocations pour enfants et allocations de formation	1 200		2 800			
79000.3049.00	Frais de téléphone privé	630		860			
79000.3050.00	Cotisations patronales AVS, AI, APG, AC, frais admin.	25 900		24 880			
79000.3052.00	Cotisations patronales aux caisses de pensions	62 350		60 000			
79000.3053.00	Cotisations patronales aux assurances-accidents	10 250		12 500			
79000.3054.00	Cotisations patronales aux caisses d'allocations familiales	10 250		9 900			
79000.3055.00	Cotisations patronales aux assurances d'IJM	3 600		4 000			
79000.3059.00	Autres cotisations patronales	200					
79000.3090.00	Formation et perfectionnement du personnel	12 500		7 200			
79000.3100.00	Matériel de bureau	5 200		5 212			
79000.3101.00	Matériel d'exploitation, fournitures	600		600			
79000.3101.03	Achats produits et fourn.pr nett.&désinf	450		300			
79000.3102.00	Imprimés, publications	3 700		3 712			
79000.3102.01	Livres, journaux, doc. & frais annonces	4 000		4 000			
79000.3110.00	Meubles et appareils de bureau	8 000		20 250			
79000	Service technique (suite)						

79000	3111.00	Machines et appareils	CHF	%
		- Installation borne électrique et travaux adjacents à la Maison de Commune	30 000	100
		- Part à imputer au 79000 (CHF 4'500)	4 500	15
79000	3118.00	Immobilisations incorporelles - Acquisition de logiciels et licences		
		- Nouvelles licences pour logiciel gestion des bâtiments avec coûts d'installation du prgramme (CHF 14'000).		
		- Nouvelles licences pour logiciel gestion des dossiers de la Police des constructions (CHF 12'500).		
		- Divers autres acquisitions de licences (CHF 3'900).		
79000	3132.01	Honoraires conseils externes, expertises, spécialistes, etc.		
		- Afin de maintenir la capacité à aller de l'avant dans l'évolution de la commune, ce poste prévoit une augmentation budgétaire (+ CHF 97'000).		
79000	3144.00	Entretien des bâtiments, immeubles	CHF	%
		Maison de commune :		
		- Standard	8 500	100
		- Nettoyages spécifiques	8 000	100
		- Nettoyages locaux	24 000	100
		- Changement de diverses portes d'entrée et de bureau (Reporté de 2025)	35 000	100
		- Complément des transformations internes de locaux (Reporté de 2025)	1 500	100
		- Remplacement et sécurisation de l'escalier mobile de la salle communale (Reporté de 2025)	11 000	100
		- Signalétique (Reporté de 2025)	10 000	100
		- Assainissement de la centrale de commande de stores	14 550	100
		- Mise en conformité mains courantes conformes aux normes BPA et SIA 500	30 000	100
		- Remplacement des moquettes des bureaux hors 2ème étage	55 700	100
		- Remplacement des coulisses et installation de poignées ergonomiques	8 600	100
		- Remplacement câblage du réseau informatique et mise en place d'armoires de brassage (RAC)	38 550	100
		- Entretien des éléments techniques de l'arrière scène de la grande salle	25 700	100
		- Remplacement des deux fenêtres du Contrôle des Habitants	11 150	100
		- Assainissement des joints de dilation des façades	8 550	100
		- Total	290 800	100
		- Part à imputer au 79000 avec arrondi (CHF 43'600)	43 600	15
79000	3158.01	Prest. tiers - Serv. information Territoire		
		- Renouvellement de licences DAO prévu en 2026 (CHF 11'500).		
79000	3612.00	Part. ch. amén. territoire & prot. environnn.		
		- Augmentation de la participaton au budget de fonctionnement et aux projets du SDNL.		
79000	4920.00	Imputations internes bail à ferme, loyers, frais d'utilisation	CHF	%
		- Imputation pour loyers AMF	16 200	100
		- Part à imputer au 79000 avec arrondi (CHF 2'550)	2 550	16

Commune de Cheseaux-sur-Lausanne - Budget 2026

		Budget 2026		Budget 2025		Comptes 2024	
		Charges	Revenus	Charges	Revenus	Charges	Revenus
79000.3111.00	* Machines et appareils	4 500					
79000.3111.02	Achats véhicules, engins auto-mot.& acc.			18 000			
79000.3112.00	Vêtements, linge, rideaux, vaisselle	1 500		2 160			
79000.3113.00	Matériel informatique	4 800		14 800			
79000.3118.00	* Immo. incorporelles - Acquisition de logiciels et licences	30 400		9 200			
79000.3120.01	Achats et consommation d'eau	150		120			
79000.3120.03	Achats et consommation d'électricité	2 050		2 055			
79000.3130.00	Frais de port et de CCP	7 350		5 120			
79000.3130.01	Frais de téléphones,radio,TV,télécomm.	3 050		3 200			
79000.3130.02	Cotis. à des institutions de droit privé	2 700		2 700			
79000.3132.00	Frais de contentieux et de poursuites	250		250			
79000.3132.01	* Honoraires conseils externes, expertises, spécialistes, etc.	357 000		260 000			
79000.3133.00	Charges d'utilisation informatiques - Hébergement serveur	8 950		8 950			
79000.3134.01	Primes d'assurances choses - bâtiment MDC	1 100		1 200			
79000.3137.00	Taxes sur les véhicules à moteur	150					
79000.3144.00	* Entretien des bâtiments, immeubles	43 600		24 285			
79000.3151.00	Entretien de machines et appareils	1 200		1 155			
79000.3151.01	Entr. véhicules, engins auto-mot.& acc.	700					
79000.3158.00	Entretien des immo. incorp. - Maintenance logiciels info.	16 000		14 500			
79000.3158.01	* Prest.tiers-Serv. Information Territoire	11 500					
79000.3158.02	Entretien des immobilisations incorporelles						
79000.3162.00	Primes de leasing opérationnel	6 400		6 080			
79000.3170.00	Remboursements de frais effectifs	1 500		1 500			
79000.3612.00	* Part.ch.amén.territoire & prot.environn.	96 000		79 000			
79000.3930.00	Imput.d'eau, d'énergie et de combustible	1 875		1 875			
79000.4210.00	Emoluments administratifs		35 000		25 000		
79000.4260.00	Facturation de services à des tiers		500		500		
79000.4910.01	Imputations internes frais de personnel				15 000		
79000.4920.00	* Imputations internes bail à ferme, loyers, frais d'utilisati		2 550				

8 ECONOMIE PUBLIQUE

	3010	
	3040	
	3049	
	3050	
82000	3052	5% du traitement salarial de la voirie
	3053	
	3054	
	3055	
	3059	

Commune de Cheseaux-sur-Lausanne - Budget 2026

		Budget 2026		Budget 2025		Comptes 2024	
		Charges	Revenus	Charges	Revenus	Charges	Revenus
8	ECONOMIE PUBLIQUE	132 640		133 797			
82	Sylviculture	132 640		133 797			
820	SYLVICULTURE	132 640		133 797			
82000	Sylviculture	132 640		133 797			
82000.3010.00	Salaires du personnel administratif et d'exploitation	40 900		41 000			
82000.3040.00	Allocations pour enfants et allocations de formation	200		240			
82000.3049.00	Frais de téléphone privé	100		122			
82000.3049.01	Indemnité piquet voirie	450		505			
82000.3050.00	Cotisations patronales AVS, AI, APG, AC, frais admin.	2 700		2 780			
82000.3052.00	Cotisations patronales aux caisses de pensions	6 300		6 900			
82000.3053.00	Cotisations patronales aux assurances-accidents	1 050		2 050			
82000.3054.00	Cotisations patronales aux caisses d'allocations familiales	1 050		1 100			
82000.3055.00	Cotisations patronales aux assurances d'IJM	350		1 000			
82000.3059.00	Autres cotisations patronales - PC Familles	30					
82000.3090.00	Formation et perfectionnement du personnel	350		250			
82000.3101.03	Achat de matières premières	500		700			
82000.3101.04	Achats et consommation de gaz	50		50			
82000.3101.06	Achats et consommation de combustibles	750		750			
82000.3111.00	Achats mach.,mat.d'exploit.& d'entretien	450		670			
82000.3112.00	Vêtements, linge, rideaux, vaisselle	500		500			
82000.3130.00	Cotis. à des institutions de droit privé	60		60			
82000.3130.01	Frais de téléphones, radio, TV, télécomm.	50		50			
82000.3134.00	Primes d'assurances choses	900		950			
82000.3137.00	Taxes sur les véhicules à moteur	50		70			
82000.3145.00	Entretien des forêts	17 300		16 400			
82000.3151.00	Entr.mach., mat.d'exploit.& d'entretien	1 900		1 000			
82000.3151.01	Entr. véhicules, engins auto-mot.& acc.	1 000		1 000			
82000.3160.00	Loyers et affermage	55 600		55 600			
82000.3170.00	Frais pour usage de véhicules privés	50		50			

9 FINANCES ET IMPOTS

91000		- Le coefficient d'impôt communal est toujours fixé à 73.0 pour 2026.		
93000	3621.00	Part. charges de prévoyance sociale	BU26	BU25
		- La participation à la cohésion sociale est plus importante qu'au BU25 (+ CHF 78'000).	4 777 100	4 699 100
93000	3622.00	Compensation des charges particulières des villes		
	4622.00	Ret. péréqu. directe, dép. thémat., plafonnem.		
	4622.01	Péréquation des ressources - Solidarité principale		
	4622.02	Péréquation des ressources - Prélèvements conjoncturels	BU26	BU25
		- Le retour net de la péréquation est moins important qu'au BU25 de CHF 275'000.		
		- Solidarité principale (R)	-3 190 412	
		- Prélèvements conjoncturels (R)	-438 662	
		- Total Péréquation des ressources (R)	-3 629 074	-3 967 300
		- Péréquation des besoins structurels (B)		0
		- Compensation des charges particulières des villes (V)	1 264 367	1 330 400
		- Compensation transitoire (C)		0
		- Total Péréquation (R + B + V + C)	-2 364 707	-2 636 900

Commune de Cheseaux-sur-Lausanne - Budget 2026

		Budget 2026		Budget 2025		Comptes 2024	
		Charges	Revenus	Charges	Revenus	Charges	Revenus
9	FINANCES ET IMPOTS	6 364 050	17 981 700	5 079 100	16 526 600		
91	Impôts	135 000	13 265 000	125 000	12 875 000		
910	Impôts	135 000	13 265 000	125 000	12 875 000		
91000	Impôts	135 000	13 265 000	125 000	12 875 000		
91000.3181.00	Pertes sur créances effectives	135 000		125 000			
91000.4000.00	Impôts sur le revenu, personnes physiques		9 750 000		9 600 000		
91000.4001.00	Impôts sur la fortune, personnes physiques		1 140 000		1 130 000		
91000.4002.00	Impôts à la source, personnes physiques		300 000		300 000		
91000.4009.01	Impôts récupérés après défalcation		10 000		10 000		
91000.4010.00	Impôts sur les bénéfices, personnes morales		360 000		260 000		
91000.4011.00	Impôts sur le capital, personnes morales		250 000		250 000		
91000.4019.00	Impôt compl. sur les immeubles "PM"		90 000		90 000		
91000.4021.00	Impôts fonciers		1 010 000		1 010 000		
91000.4023.00	Droits de mutation		280 000		150 000		
91000.4024.00	Impôts sur les successions et donations		50 000		50 000		
91000.4033.00	Impôts sur les chiens		25 000		25 000		
93	Péréquation financière et compensation des charges	6 041 500	3 629 100	4 699 100	2 640 000		
930	Péréquation financière	6 041 500	3 629 100	4 699 100	2 640 000		
93000	Péréquation financière	6 041 500	3 629 100	4 699 100	2 640 000		
93000.3621.00	* Part.charges de prévoyance sociale	4 777 100		4 699 100			
93000.3622.00	* Compensation des charges particulières des villes	1 264 400					
93000.4622.00	* Ret. péréquation directe, dép. thémat., plafonnem.				2 640 000		
93000.4622.01	* Péréquation des ressources - Solidarité principale		3 190 400				
93000.4622.02	* Péréquation des ressources - Prélèvements conjoncturels		438 700				
95	Parts aux recettes, autres		770 000		700 000		
950	Parts aux recettes, autres		770 000		700 000		
95000	Parts aux recettes, autres		770 000		700 000		
95000.4601.00	Part à l'impos. des travail. frontaliers		470 000		470 000		

96100	3401.00	Intérêts des emprunts moyen & long terme
- Diminution des intérêts découlant de l'amortissement annuel de la dette d'un emprunt à long terme.		
96100	3401.01	Intérêts des emprunts à court terme
- Il n'est pas prévu de souscrire d'emprunts à court terme en 2026.		

Commune de Cheseaux-sur-Lausanne - Budget 2026

		Budget 2026		Budget 2025		Comptes 2024	
		Charges	Revenus	Charges	Revenus	Charges	Revenus
95000	Parts aux recettes, autres (suite)						
95000.4601.01	Part à l'impôt sur les gains immobiliers		250 000		180 000		
95000.4601.02	Compensation RFFA		50 000		50 000		
96	Administration de la fortune et de la dette	187 550	316 100	255 000	310 600		
961	Intérêts	171 900	149 900	234 900	144 400		
96100	Intérêts	171 900	149 900	234 900	144 400		
96100.3400.00	Intérêts passifs des engagements courants	5 000		5 000			
96100.3401.00	* Intérêts des emprunts moyen & long terme	162 400		180 400			
96100.3401.01	* Intérêts des emprunts à court terme	4 500		49 500			
96100.4401.00	Intérêts et majorations		85 000		80 000		
96100.4402.00	Revenus c/c & placements à court terme		20 000		20 000		
96100.4420.00	Dividendes		30 000		30 000		
96100.4499.00	Escomptes		500				
96100.4940.00	Imputations internes intérêts et charges fin. théoriques		14 400		14 400		
963	Immeubles du patrimoine financier	4 050	166 200	8 500	166 200		
96301	Immeubles du patrimoine financier		165 000		165 000		
96301.4430.00	Loyers et fermages, immeubles du PF		165 000		165 000		
96302	Ferme Emery, rte de Lausanne 1	4 050	1 200	8 500	1 200		
96302.3431.00	Entretien courant, biens-fonds PF	1 000		5 500			
96302.3439.01	Achats et consommation d'eau	500		500			
96302.3439.03	Achats et consommation d'électricité	1 000		1 500			
96302.3439.04	Primes d'assurances choses des biens-fonds PF	1 550		1 000			
96302.4430.00	Loyers et fermages, immeubles du PF		1 200		1 200		
969	Patrimoine financier, non mentionné ailleurs	11 600		11 600			
96900	Patrimoine financier, non mentionné ailleurs	11 600		11 600			
96900.3409.00	Autres intérêts	500		500			
96900.3420.00	Frais bancaires et postaux - Commune	5 000		5 000			
96900.3420.01	Frais bancaires - horodateurs	1 100		1 100			
96900.3430.00	Entretien des parcelles communales	5 000		5 000			

NEANT

Commune de Cheseaux-sur-Lausanne - Budget 2026

		Budget 2026		Budget 2025		Comptes 2024	
		Charges	Revenus	Charges	Revenus	Charges	Revenus
97	Redistributions		1 500		1 000		
971	Redistributions liées à la taxe sur le CO2		1 500		1 000		
97100	Redistributions liées à la taxe sur le CO2		1 500		1 000		
97100.4699.00	Redistribution taxe sur le CO2 (OFEV)		1 500		1 000		

Cheseaux-sur-Lausanne Budget 2026

AMORTISSEMENTS OBLIGATOIRES

Compte	E Préavis	Durée	1ère année amort.	Crédits votés ou à voter	Solde au 31.12.2024	Dépenses nettes théoriques au 30.09.2025	Amortissement 2025	Solde théorique au 31.12.2025	Amortissement 2026
34100.3300.04	* 2015.60 - Remplacement de l'éclairage du Tennis à Sorécot (10/10) (TERMINE EN 2025)	10	2016	55 000,00	3 924,55		3 924,55	0,00	
34100.3300.04	* 2017.15 - Subvention Tennis-Club (9/10) (FINI EN 2025)	10	2018	200 000,00	60 000,00	0,00	60 000,00	0,00	0,00
Total 34100.3300.04				255 000,00	63 924,55	0,00	63 924,55	0,00	0,00
02901.3300.04	* 2024.28 - Démolition du bâtiment "ancienne bibliothèque" (2/30)	30	2025	173 000,00	132 659,35	2 631,85	5 800,00	129 491,20	5 800,00
Total 02901.3300.04				173 000,00	132 659,35	2 631,85	5 800,00	129 491,20	5 800,00
21800.3300.04	* 2012.15 - Construction d'un centre de vie enfantine pré et parascolaire (15/30)	30	2013	7 300 000,00	1 282 871,44		242 350,00	1 040 521,44	242 350,00
21800.3300.04	* 2016.69 - Augmentation de la capacité d'accueil de la garderie La Galipette (9/10)	10	2017	75 000,00	6 755,65		3 300,00	3 455,65	3 300,00
21800.3300.04	* 2024.40 - Remplacement solution de couverture des terrasses du CVE (1/10)	10	2026	283 250,00	1 313,40	156 277,15	0,00	157 590,55	28 350,00
Total 21800.3300.04				7 658 250,00	1 290 940,49	156 277,15	245 650,00	1 201 567,64	274 000,00
34202.3300.04	2020.46 - Réfection et alimentation électrique du refuge de Plamont (6/30)	30	2021	160 000,00	138 600,00		5 350,00	133 250,00	5 350,00
34202.3300.04	2020.52 - Complément réfection du refuge de Plamont (5/30)	30	2022	108 000,00	90 777,75		3 600,00	87 177,75	3 600,00
Total 34202.3300.04				268 000,00	229 377,75	0,00	8 950,00	220 427,75	8 950,00
21703.3320.29	* 2019.37 - Crédit d'étude du nouveau bâtiment scolaire de Derrière la Ville 6 (7/10)	10	2020	415 000,00	201 887,95		40 400,00	161 487,95	40 400,00
Total 21703.3320.29				415 000,00	201 887,95	0,00	40 400,00	161 487,95	40 400,00
21703.3300.04	2020.49 - Construction bâtiment scolaire DLV VI (5/30)	30	2022	14 245 000,00	6 529 585,00	17 854,85	474 850,00	6 072 589,85	474 850,00
Total 21703.3300.04				14 245 000,00	6 529 585,00	17 854,85	474 850,00	6 072 589,85	474 850,00
21704.3300.04	2024.23 - Assainissement des faux-plafonds et rempl. Lumin. DLV2 et 3 (2/30)	10	2025	774 200,00	210 237,30	161 095,95	77 400,00	293 933,25	77 400,00
21704.3300.04	# 2024.32 - Assainissement des pieds de façades de DLV1 (1/30)	30	2026	180 000,00	174 949,75	0,00	0,00	174 949,75	5 850,00
21704.3300.04	2025.45 - Réfection du bâtiment sportif de DLV 5 (1/10)	10	2026	790 000,00	0,00	0,00	0,00	790 000,00	79 000,00
Total 21704.3300.04				6 659 200,00	385 187,05	161 095,95	77 400,00	1 258 883,00	162 250,00
61500.3300.01	* 2009.57 - Réalisation d'un giratoire au Châtelard (17/30)	30	2010	562 400,00	150 390,70		10 000,00	140 390,70	10 000,00
61500.3300.01	* 2011.83 - Aménag.Rte Genève & aménag. routiers (14/30)	30	2012	961 000,00	261 615,30		14 550,00	247 065,30	14 550,00
61510.3300.01	* 2017.08 - Aménagement d'un parking payant au Grand Pré (9/10)	10	2017	395 000,00	105 020,70		35 000,00	70 020,70	35 000,00
61500.3300.01	* 2017.10 - Aménagements routiers liés au prolongement de la ligne TL54 (8/10)	10	2018	135 000,00	37 598,80		13 500,00	24 098,80	13 500,00
61500.3300.01	* 2018.29 - Assainissement et renouvellement de l'éclairage public (7/10)	10	20	603 300,00	207 605,50		60 300,00	147 305,50	36 900,00
61500.3300.01	* 2018.30 - Prolongation trottoir de la Rte de Morrens (7/10)	10	2020	86 000,00	42 696,35		8 600,00	34 096,35	8 600,00
61500.3300.01	2019.40 - Pose d'une paroi anti-bruit le long de la route de Genève (6/20)	20	2021	461 000,00	172 965,39		23 050,00	149 915,39	10 000,00
61500.3300.01	2020.45 - Nouveaux aménagements routiers de la rue des Pâquis (6/30)	30	2021	938 000,00	815 206,25		31 300,00	783 906,25	31 300,00
61500.3300.01	2022.08 - Aménagements de mobilité relatifs au PPA « Le Pâquis » (4/30)	30	2023	555 000,00	238 512,00		18 500,00	220 012,00	18 500,00
61500.3300.01	2023.10 - Réaménagement de la Rte d'Yverdon (4/30)	30	2023	800 000,00	627 184,80	6 504,90	26 700,00	606 989,70	26 700,00
61500.3300.01	2023.11 - Liaison MD "Mon Repos" à "Gd Pré sud" (4/30)	30	2023	730 000,00	360 934,75	-161 674,80	24 300,00	174 959,95	24 300,00
61500.3300.01	2023.19 - Réfection du Chemin de Derrière-la-Ville + réaménagements (3/30)	30	2024	1 100 000,00	431 003,23	190 637,25	36 700,00	584 940,48	36 700,00
61500.3300.01	2024.34 - Réfection aménagements routiers de la Route de Morrens (1/10)	40	2026	590 000,00	21 976,15	261 538,05	0,00	283 514,20	14 750,00
Total 61500.3300.01				7 916 700,00	3 472 709,92	297 005,40	302 500,00	3 467 215,32	280 800,00
61500.3320.29	2023.21 - Etude requalification RC319 (Rte de Genève) (3/10)	10	2024	125 000,00	37 894,90	18 032,35	12 500,00	43 427,25	12 500,00
61500.3320.29	2024.25 - Dépassement CE aménag. du contournement de Cheseaux (1/10)	10	2026	55 000,00	0,00	0,00	0,00	0,00	5 500,00
61500.3320.29	2025.42 - Etude Plan d'affectation Grand Pré Sud A (1/10)	10	2026	245 000,00		27 795,30		27 795,30	24 500,00
61500.3320.29	2020.50 - CE aménag. du contournement de Cheseaux (4/10)	10	2023	90 000,00	42 037,00		9 000,00	33 037,00	9 000,00
Total 61500.3320.29				5 100 000,00	79 931,90	45 827,65	21 500,00	104 259,55	51 500,00

Cheseaux-sur-Lausanne Budget 2026

AMORTISSEMENTS OBLIGATOIRES

Compte	E Préavis	Durée	1ère année amort.	Crédits votés ou à voter	Solde au au 31.12.2024	Dépenses nettes théoriques au 30.09.2025	Amortissement 2025	Solde théorique au 31.12.2025	Amortissement 2026
61500.3300.06	* 2015.59 - Remplacement de 2 véhicules à la voirie (10/10) (TERMINE EN 2025)	10	2016	56 000,00	5 220,95		5 220,95	0,00	
61500.3300.06	* 2016.70 - Remplacement d'un petit tracteur à la voirie (7/10)	10	2020	36 500,00	14 340,50		3 600,00	10 740,50	3 600,00
61500.3300.06	* 2018.19 - Remplacement véhicule de la voirie (7/10)	10	2020	81 000,00	39 895,55		7 900,00	31 995,55	7 900,00
61500.3300.06	* 2020.44 - Remplacement de 2 véhicules au service de voirie (6/10)	10	2021	260 000,00	155 130,30		26 000,00	129 130,30	26 000,00
61500.3300.06	* 2022.04 - Remplacement d'un tracteur à la voirie (4/10)	10	2023	78 600,00	61 080,00		7 650,00	53 430,00	7 650,00
Total 61500.3300.06				512 100,00	275 667,30	0,00	50 370,95	225 296,35	45 150,00
34200.3300.00	* 2017.11 - Aménagement d'une nouvelle place de jeux dans le secteur MDB (8/10)	10	2018	99 000,00	29 409,25		9 900,00	19 509,25	9 900,00
34200.3300.00	* 2023.22 - Place de jeux et publique à la Plantaz (4/10)	10	2023	760 000,00	543 244,90	2 795,40	76 000,00	470 040,30	76 000,00
Total 34200.3300.00				859 000,00	572 654,15	2 795,40	85 900,00	489 549,55	85 900,00
73001.3300.06	* 2018.19 - Remplacement véhicule de la déchetterie (7/10)	10	2020	38 000,00	18 945,30		3 800,00	15 145,30	3 800,00
73001.3300.06	# 2025.43 - Remplacement d'un tracteur télescopique à la déchetterie (1/10)	10	2026	112 000,00		101 757,50		101 757,50	10 200,00
Total 73001.3300.06				150 000,00	18 945,30	101 757,50	3 800,00	116 902,80	14 000,00
72000.3300.03	* 2005.51 - Collecteur séparatif Derrière-le-Château (22/30)	30	2006	1 062 893,00	31 691,85		3 200,00	28 491,85	3 200,00
72000.3300.03	* 2005.60 - Coll. séparatif communal au quartier dit Les Chalets (22/30)	30	2006	193 500,00	52 702,30		5 250,00	47 452,30	5 250,00
72000.3300.03	* 2009.58 - Coll. séparatif du centre du village (17/30)	30	2011	880 000,00	322 299,85		23 000,00	299 299,85	23 000,00
72000.3300.03	* 2010.62 - Coll. EC du coll. 23 au 311 Pâquis-MDB (17/30)	30	2011	89 000,00	39 630,95		2 650,00	36 980,95	2 650,00
72000.3300.03	* 2010.70 - Coll. s/parc. 43 en attente réalisations communales au centre du village (17/30)	30	2011	67 300,00	35 023,70		2 350,00	32 673,70	2 350,00
72000.3300.03	* 2014.48 - Dépl. et reconstruction collecteur communal 2 - Saugetta (8/30)	30	2019	520 000,00	218 640,60		9 100,00	209 540,60	9 100,00
72000.3300.03	* 2018.31 - Crédit compl. pour canalisations EC et EU "Pâquis- Saugetta" (7/30)	30	2020	190 000,00	256 593,55		9 900,00	246 693,55	9 900,00
72000.3300.03	2020.43 - Création nouveau collecteur EC sous la rue des Pâquis (6/30)	30	2021	370 000,00	205 181,45		7 900,00	197 281,45	7 900,00
72000.3300.03	2023.14 - Rempl. coll. EC/EU - DLV / Plantaz (3/30)	30	2024	800 000,00	634 973,80	12 195,70	26 700,00	620 469,50	26 700,00
72000.3300.03	2023.18 - Collecteurs EC-EU Plantaz (travaux d'urgence) (2/30)	30	2025	530 000,00	522 034,25		17 700,00	504 334,25	17 700,00
72000.3300.03	2023.19 - Collecteurs EC-EU Derrière-La-Ville / Champ-Pamont (2/30)	30	2025	800 000,00	580 227,25		26 700,00	553 527,25	26 700,00
72000.3300.03	2024.26 - Dévoisement du collecteur communal eaux claires PPA Châtelard (1/30)	40	2026	750 000,00	671 594,25	2 540,00	0,00	674 134,25	18 750,00
Total 72000.3300.03				6 252 693,00	3 570 593,80	14 735,70	134 450,00	3 450 879,50	153 200,00
512.3312	* 2015.51 - Aménagement beach-volley à DLV (10/10) (TERMINE EN 2025)	10	2016	106 488,00	10 688,00		10 688,00	0,00	
512.3312	* 2015.52 - Réfection des aménagements sportifs à DLV (10/10) (TERMINE EN 2025)	10	2016	338 580,00	44 840,00		44 840,00	0,00	
Total 512.3312				445 068,00	55 528,00	0,00	55 528,00	0,00	0,00
35000.3300.04	2020.53 - Réfection du temple de Cheseaux (5/10)	10	2022	433 000,00	274 354,40	28 746,00	43 300,00	259 800,40	43 300,00
35000.3300.04	2024.29 - Crédit compl. Réfection du temple de Cheseaux (1/10)	10	2026	61 200,00	5 405,00	61 915,25	0,00	67 320,25	6 100,00
Total 35000.3300.04				494 200,00	279 759,40	90 661,25	43 300,00	327 120,65	49 400,00
77100.3300.00	* 2016.68 - Extension du cimetière communal (10/20)	20	2017	418 000,00	189 354,15	0,00	12 600,00	176 754,15	16 050,00
Total 77100.3300.00				418 000,00	189 354,15	0,00	12 600,00	176 754,15	16 050,00
Total général				59 971 211,00	17 348 706,06	890 642,70	1 626 923,50	17 402 425,26	1 662 250,00

Légende

- # Préavis bouclé dès le 01.01.2025
- * Préavis bouclé au 31.12.2024

PLAN D'INVESTISSEMENTS 2026-2030

Resp	No Objet	Compte Bilan	Compte Invest.	Préavis No ou année	Libellés	Durée amort . ans	Montant préavis (votés, en cours ou à déposer)	Dépenses nettes cumulées au 31.12.2024	Dépenses 01-2025 au 07-2025	Recettes 01-2025 au 07-2025	Dépenses nettes de l'année au 31.07.2025	Dépenses nettes cumulées au 31.07.2025	Disponible (+) ou dépassement (-) de crédit au 31.07.2025	PLANIFICATION DES DEPENSES									
														2e semestre 2025	Dép. nettes théoriques 2025	Total théorique 2025	2026	2027	2028	2029	2030	Cumul années 2025-2030	
							A	B			C	B + C = D	A - D=E	F	C + F = G	H	I	J	K	L	M	H à M = N	
	2020,43	9141,200	461.5010.20430	43/2020	Création nouveau collecteur EC sous la rue des Pâquis	30	370 000,00	254 581,45	0,00	0,00	0,00	254 581,45	115 418,55	0,00									
	2020,45	9141,200	431.5010.20450	45/2020	Nouveaux aménagements routiers de la rue des Pâquis	30	938 000,00	940 406,25	0,00	0,00	0,00	940 406,25	-2 406,25	0,00									
	2019,40	9141,20	431.5010.19400	40/2019	Pose d'une paroi anti-bruit le long de la route de Genève	20	461 000,00	265 165,39	0,00	0,00	0,00	0,00	195 834,61	0,00									
	2020,46	9143,200	354.5030.20460	46/2020	Réfection et l'alimentation électrique du refuge forestier communal	30	160 000,00	160 000,00	0,00	0,00	0,00	160 000,00	0,00	0,00	0,00	0,00						0,00	
	2020,52		354.5030.20520	52/2020	Compl. Réfection du refuge de Plamont	30	108 000,00	101 577,75	0,00	0,00	0,00	101 577,75	6 422,25	0,00	0,00	0,00	0,00						0,00
					Sous-Total		2 037 000,00	1 721 730,84	0,00	0,00	0,00	1 456 565,45	315 269,16	0,00	0,00	0,00	0,00	0,00	0,00	0,00	0,00	0,00	
	2020,49	9143,200	351.5030.20490	49/2020	Construction bâtiment scolaire DLV VI	30	14 245 000,00	12 954 135,00	16 569,65	0,00	16 569,65	12 970 704,65	1 274 295,35	50 000,00	66 569,65	66 569,65	100 000,00					166 569,65	
	2020,50	9141,200	431.5010.20500	50/2020	CE aménag. du contournement de Cheseaux	10	90 000,00	60 037,00	0,00	0,00	0,00	60 037,00	29 963,00	29 963,00	29 963,00	29 963,00						29 963,00	
	2020,53	9143,200	581.5030.20530	53/2020	Réfection du temple de Cheseaux	10	433 000,00	404 254,40	28 745,60	0,00	28 745,60	433 000,00	0,00	0,00	28 745,60	28 745,60						28 745,60	
	2022,08	9141,200	431.5010.22080	08/2022	Aménagements de mobilité relatifs au PPA « Le Pâquis »	30	555 000,00	275 512,00	0,00	0,00	0,00	275 512,00	279 488,00	0,00	0,00	0,00						0,00	
	2023,10	9141,200	431.5010.23100	10/2023	Réaménagement de la Rte d'Yverdon	30	800 000,00	686 584,80	6 504,90	0,00	6 504,90	693 089,70	106 910,30	106 910,30	113 415,20	113 415,20						113 415,20	
	2023,11	9141,200	431.5010.23110	11/2023	Liaison MD "Mon Repos" à "Gd Pré sud"	30	730 000,00	395 234,75	38 325,20	200 000,00	-161 674,80	233 559,95	496 440,05	0,00	-161 674,80	-161 674,80						-161 674,80	
	2023,14	9144,200	461.5040.23140	14/2023	PGEE - Collecteurs EC-EU - DLV / Plantaz	30	800 000,00	683 973,80	5 629,70	0,00	5 629,70	689 603,50	110 396,50	110 396,50	116 026,20	116 026,20						116 026,20	
	2023,18	9144,200	461.5040.23180	18/2023	PGEE - Collecteurs EC-EU Plantaz (travaux d'urgence)	30	530 000,00	522 034,25	0,00	0,00	0,00	522 034,25	7 965,75	0,00	0,00	0,00						0,00	
	2023,19	9141,200	431.5010.23190	19/2023	Aménagements routiers au Chemin DLV et Zones 20/30	30	1 100 000,00	467 703,23	37 765,45	1 778,25	35 987,20	503 690,43	596 309,57	596 309,57	632 296,77	632 296,77						632 296,77	
		9144,200	461.5040.23190		30	PGEE - collecteurs EC-EU - DLV / Champ-Pamont	30	800 000,00	580 227,25	0,00	0,00	0,00	580 227,25	219 772,75	219 772,75	219 772,75	219 772,75						219 772,75
					Sous-Total		20 083 000,00	17 029 696,48	133 540,50	201 778,25	-68 237,75	16 961 458,73	3 121 541,27	1 113 352,12	1 045 114,37	1 045 114,37	100 000,00	0,00	0,00	0,00	0,00	1 145 114,37	
	2023,21	9141,200	431.5010.23210	21/2023	Etude requalification RC319 (Rte de Genève)	10	125 000,00	50 394,90	18 032,35	0,00	18 032,35	68 427,25	56 572,75	56 572,75	74 605,10	74 605,10						74 605,10	
	2023,22	9149,200	441.5090.23220	22/2023	Réaménagement de la place de jeux de la Plantaz	10	760 000,00	659 244,90	2 795,40	0,00	2 795,40	662 040,30	97 959,70	97 959,70	100 755,10	100 755,10						100 755,10	
	2024,23	9143,200	356.5030.24230	23/2024	Assainissement des faux-plafonds et rempl. Lumin. DLV2 et 3	30	774 200,00	210 237,30	23 373,00	0,00	23 373,00	233 610,30	540 589,70	270 294,85	293 667,85	293 667,85	270 294,85					563 962,70	
	2024,25	9141,200	431.5010.24250	25/2024	Dépassement CE aménag. du contournement de Cheseaux	10	55 000,00	0,00	0,00	0,00	0,00	0,00	0,00	55 000,00	55 000,00	55 000,00						55 000,00	
	2024,26	9144,200	461.5040.24260	26/2024	Dévoisement du collecteur communal eaux claires PPA Châtelard	40	750 000,00	671 594,25	2 540,00	0,00	2 540,00	674 134,25	75 865,75	75 865,75	78 405,75	78 405,75						78 405,75	
	2024,28	9141,300	351.5030.24280	28/2024	Démolition du bâtiment "ancienne bibliothèque"	30	173 000,00	132 659,35	2 631,85	0,00	2 631,85	135 291,20	37 708,80	37 708,80	40 340,65	40 340,65						40 340,65	
	2024,29	9143,200	581.5030.24290	29/2024	Crédit compl. Réfection du temple de Cheseaux	10	61 200,00	5 405,00	61 915,65	0,00	61 915,65	67 320,65	-6 120,65	0,00	61 915,65	61 915,65						61 915,65	
	2024,32	9141,200	356.5030.24320	32/2024	Assainissement des pieds de façades de DLV1	30	180 000,00	174 949,75	0,00	0,00	0,00	174 949,75	5 050,25	5 050,25	5 050,25	5 050,25						5 050,25	
	2024,34	9141,200	431.5010.24340	34/2024	Réfection de la Route de Morrens	40	590 000,00	21 976,15	211 591,30	0,00	211 591,30	233 567,45	356 432,55	356 432,55	568 023,85	568 023,85						568 023,85	
	2024,40	9143,300	353.5030.24400		Crédit pour la pose de pergolas et rénovation façades CVE	10	283 250,00	1 313,40	114 668,10	0,00	114 668,10	115 981,50	167 268,50	167 268,50	281 936,60	281 936,60						281 936,60	
	2025,43	452.5060.25430	43/2025	Remplacement d'un tracteur télescopique pour déchetterie	10	112 000,00	0,00	101 757,50	0,00	101 757,50	101 757,50	10 242,50	0,00	101 757,50	101 757,50							101 757,50	
	2025,42				10	245 000,00	0,00	9 642,00	0,00	9 642,00	9 642,00	235 358,00	135 358,00	145 000,00	145 000,00	100 000,00							245 000,00
	2025,45				10	790 000,00	0,00	0,00	0,00	0,00	0,00	0,00	100 000,00	100 000,0									

PLAN D'INVESTISSEMENTS 2026-2030

Resp	No Objet	Compte Bilan	Compte Invest.	Préavis No ou année	Libellés	Durée amort . ans	Montant préavis (votés, en cours ou à déposer)	Dépenses nettes cumulées au 31.12.2024	Dépenses 01- 2025 au 07- 2025	Recettes 01- 2025 au 07- 2025	Dépenses nettes de l'année au 31.07.2025	Dépenses nettes cumulées au 31.07.2025	Disponible (+) ou dépassement (-) de crédit au 31.07.2025	PLANIFICATION DES DEPENSES								
														2e semestre 2025	Dép. nettes théoriques 2025	Total théorique 2025	2026	2027	2028	2029	2030	Cumul années 2025-2030
			431.5010.xxxx	2026	Réfection de la Rue de la Mèbre y compris trottoirs	40	800 000,00	0,00	0,00	0,00	0,00	0,00	0,00		0,00	0,00	800 000,00					800 000,00
			431.5010.xxxx	2026	Réfection du Chemin du Bouzenet	40	200 000,00	0,00	0,00	0,00	0,00	0,00	0,00		0,00	0,00	200 000,00					200 000,00
			431.5010.xxxx	2027	Réfection du Chemin de Sorécot	40	300 000,00	0,00	0,00	0,00	0,00	0,00	0,00		0,00	0,00		300 000,00				300 000,00
			431.5010.xxxx	2028	Réfection du Chemin de la Plantaz	40	600 000,00	0,00	0,00	0,00	0,00	0,00	0,00		0,00	0,00			600 000,00			600 000,00
			441.5090.xxxx		Aménagement climatique (suppression îlots de chaleurs)	10	500 000,00	0,00	0,00	0,00	0,00	0,00	0,00		0,00	0,00	100 000,00	100 000,00	100 000,00	100 000,00	100 000,00	500 000,00
					Sous-total "Travaux"		2 400 000,00	0,00	0,00	0,00	0,00	0,00	0,00	0,00	0,00	0,00	1 100 000,00	400 000,00	700 000,00	100 000,00	100 000,00	2 400 000,00
			461.5040.xxxx	2026	PGEE - Collecteurs EC-EU La Mèbre	40	250 000,00	0,00	0,00	0,00	0,00	0,00	0,00		0,00	0,00	250 000,00					250 000,00
			461.5040.xxxx	2026	PGEE - Collecteurs EC-EU Bouzenet	40	200 000,00	0,00	0,00	0,00	0,00	0,00	0,00		0,00	0,00	200 000,00					200 000,00
			461.5040.xxxx	2027	PGEE - Collecteurs EC-EU Marterey	40	200 000,00	0,00	0,00	0,00	0,00	0,00	0,00		0,00	0,00		200 000,00				200 000,00
			461.5040.xxxx	2027	PGEE - Collecteurs EC-EU Plantaz-Bellevue	40	700 000,00	0,00	0,00	0,00	0,00	0,00	0,00		0,00	0,00		700 000,00				700 000,00
			461.5040.xxxx	2028	PGEE - Collecteurs EC-EU Grands Champs supérieurs	40	340 000,00	0,00	0,00	0,00	0,00	0,00	0,00		0,00	0,00			340 000,00			340 000,00
			461.5040.xxxx		PGEE - Collecteurs divers - Rénovations	40	600 000,00	0,00	0,00	0,00	0,00	0,00	0,00	100 000,00	100 000,00	100 000,00	100 000,00	100 000,00	100 000,00	100 000,00	100 000,00	600 000,00
					Sous-total "Réseau égouts et épuration"		2 290 000,00	0,00	0,00	0,00	0,00	0,00	0,00	100 000,00	100 000,00	100 000,00	550 000,00	1 000 000,00	440 000,00	100 000,00	100 000,00	2 290 000,00
	P				Total Plan d'investissements 2026 - 2030		35 590 000,00	0,00	0,00	0,00	0,00	0,00	0,00	200 000,00	200 000,00	200 000,00	2 450 000,00	15 550 000,00	15 540 000,00	1 550 000,00	300 000,00	35 590 000,00
					Total global des investissements 2025 - 2030		76 456 650,00	20 679 202,32	734 917,05	201 778,25	533 138,80	20 947 175,73	12 876 308,88	4 795 863,27	5 329 002,07	5 329 002,07	10 722 015,85	19 108 849,60	16 040 000,00	2 050 000,00	300 000,00	53 549 867,52